

GÖSTERGELER

Genel Değerler

Yükseköğretimde İşgücü
Piyasası Endeksi (YİPE)Kamuda İşe Yerleşme
Oranı

Sektör Bazında Dağılım

Firma Büyüklüğü Dağılımı

Ücret Dağılımı

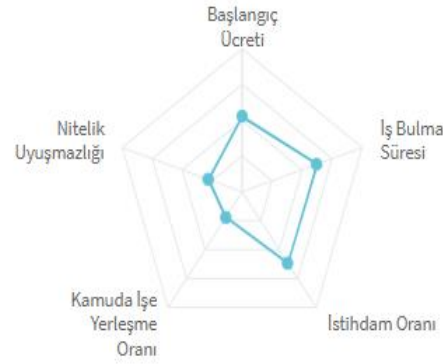
İş Bulma Süresi

Nitelik Uyuşmazlığı

Yükseliş Ligi

İstanbul Arel Üniversitesi

Genel Değerler



İstanbul Arel Üniversitesi Değerleri

Radar grafiği, merkezden dışa doğru gidildikçe üniversite sıralamasının iyileştiğini göstermektedir.

YÜKSEKÖĞRETİMDE İŞGÜCÜ PİYASASI ENDEKSİ

REBİS - Göstergeler

yobis.cbiko.gov.tr/UV/Gauge

üniveri

DEĞERLER

Üniversitenin: YİPE, kamuda işe yerleşme oranı, sektör, firma büyüklüğü, ücret, iş bulma süresi ve nitelik uyumsuzluğu değerleri paylaşılmaktadır.

LİG: Yükseliş Ligi

ÜNİVERSİTE: İstanbul Arel Üniversitesi

BÖLÜM: Genel

GÖSTERGELER

- Genel Değerler
- Yükseköğretimde İşgücü Piyasası Endeksi (YİPE)
- Kamuda İşe Yerleşme Oranı
- Sektör Bazında Dağılım
- Firma Büyüklüğü Dağılımı
- Ücret Dağılımı
- İş Bulma Süresi
- Nitelik Uyuşmazlığı

Yükseköğretimde İşgücü Piyasası Endeksi (YİPE)

Ortalama	60.20
Lig Ortalaması	58.85
Lig Sırası	28. SIRA / 81
Türkiye Ortalaması	61.13
Türkiye Sıralaması	63. SIRA / 153

© 2022 - REBİS - T.C. Cumhurbaşkanlığı İnsan Kaynakları Ofisi Başkanlığı

20°C Güneşli

09:40 20.09.2022

KAMUDA İŞE YERLEŞME ORANI

REBİS - Göstergeler

yobis.cbiko.gov.tr/UV/Gauge

üniveri

DEĞERLER

Üniversitenin: YİPE, kamuda işe yerleşme oranı, sektör, firma büyüklüğü, ücret, iş bulma süresi ve nitelik uyumsuzluğu değerleri paylaşılmaktadır.

LİG: Yükseliş Ligi

ÜNİVERSİTE: İstanbul Arel Üniversitesi

BÖLÜM: Genel

Kamuda İşe Yerleşme Oranı

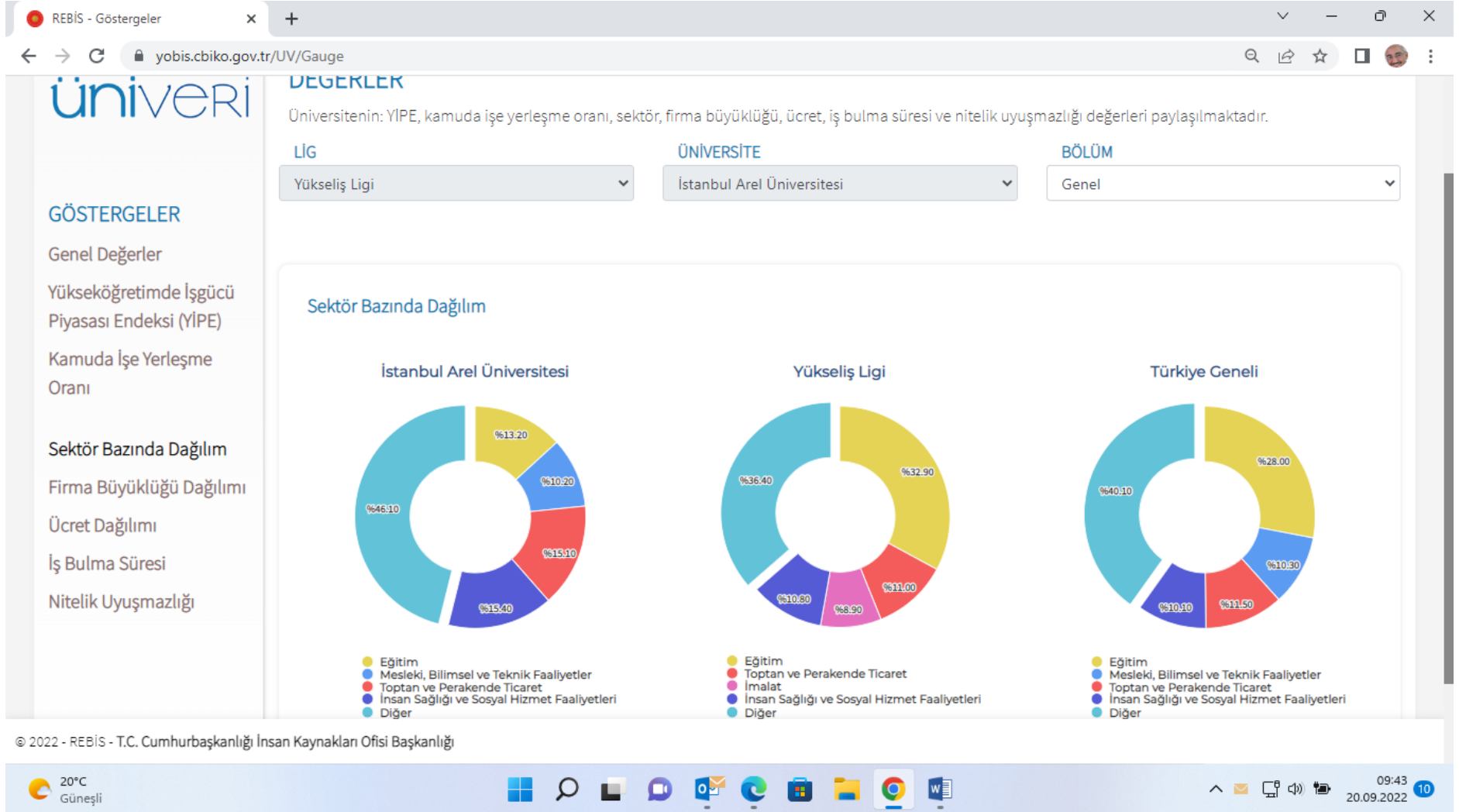
Ortalama	%13.30
Lig Ortalaması	%39.50
Lig Sırası	64. SIRA / 81
Türkiye Ortalaması	%38.70
Türkiye Sıralaması	119. SIRA / 153

© 2022 - REBİS - T.C. Cumhurbaşkanlığı İnsan Kaynakları Ofisi Başkanlığı

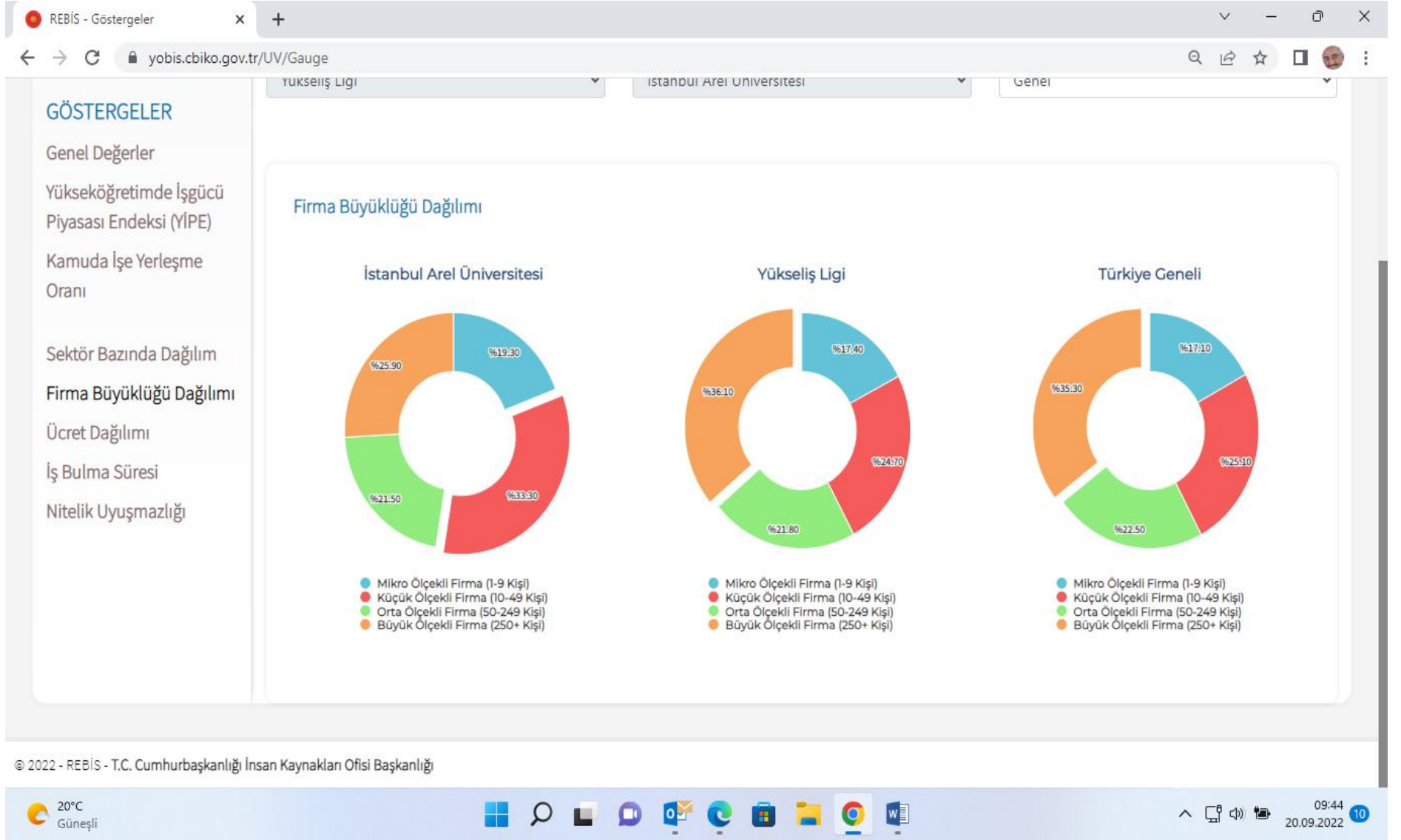
20°C Güneşli

09:42 20.09.2022

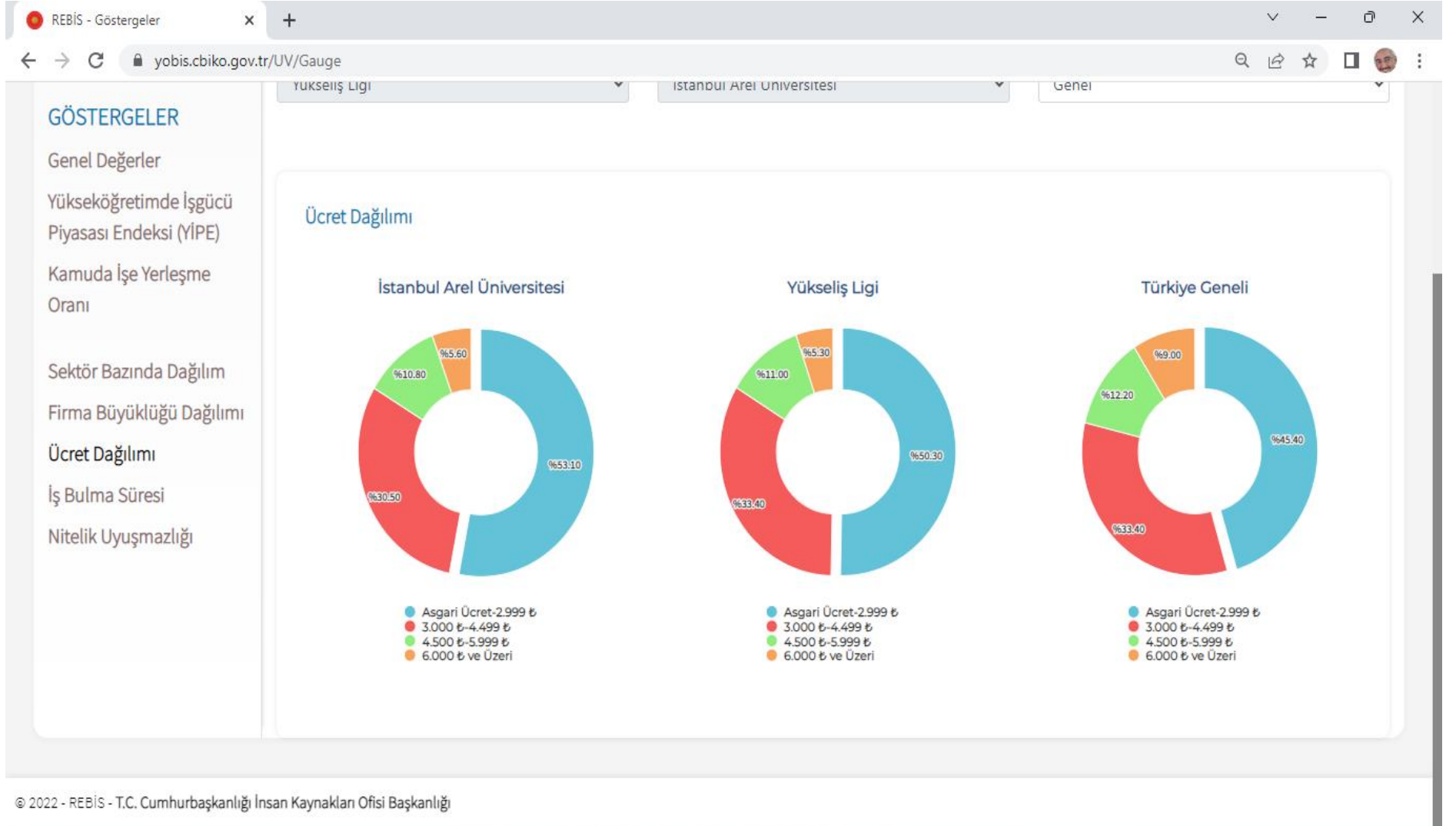
SEKTÖR BAZINDA DAĞILIM



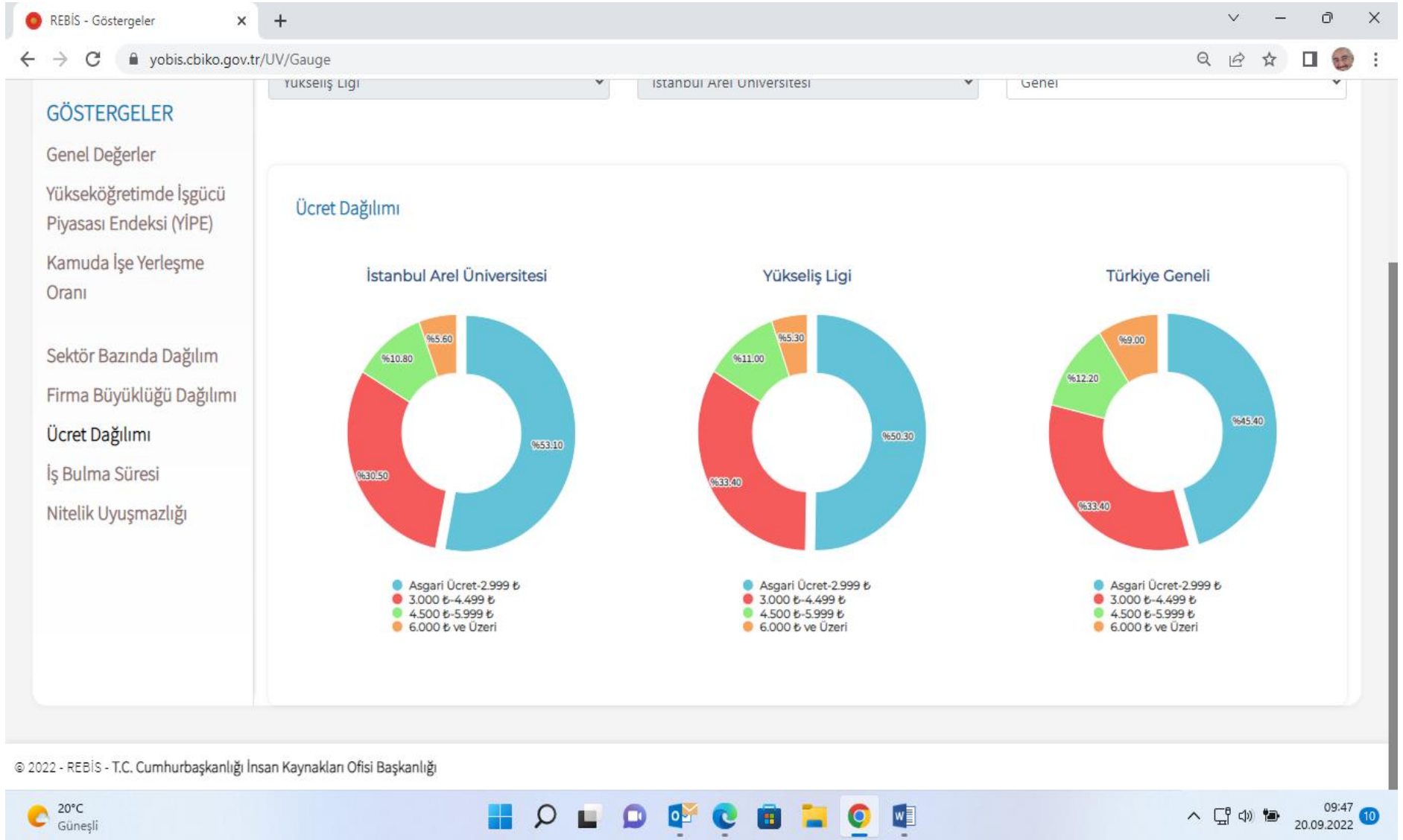
FİRMA BÜYÜKLÜĞÜ DAĞILIMI



FİRMA BÜYÜKLÜĞÜ DAĞILIMI



İŞBULMA SÜRECİ



NİTELİK UYUŞMAZLIĞI

