



**AREL ÜNİVERSİTESİ**  
**2021-2022**  
**AKADEMİK PERSONEL VE İDARİ PERSONEL**  
**GENEL MEMNUNİYET ANKETLERİ ve**  
**ULAŞIM HİZMETLERİ ANKETLERİ**  
**SONUÇ RAPORU**

*STRATEJİK PLANLAMA OFİSİ*

11.09.2022



**2021-2022**  
**AKADEMİK PERSONEL**  
**GENEL MEMNUNİYET**  
**ANKET SONUÇ RAPORU**



## 2021-2022 AKADEMİK PERSONEL MEMNUNİYET ANKETLERİ GENEL DEĞERLENDİRME

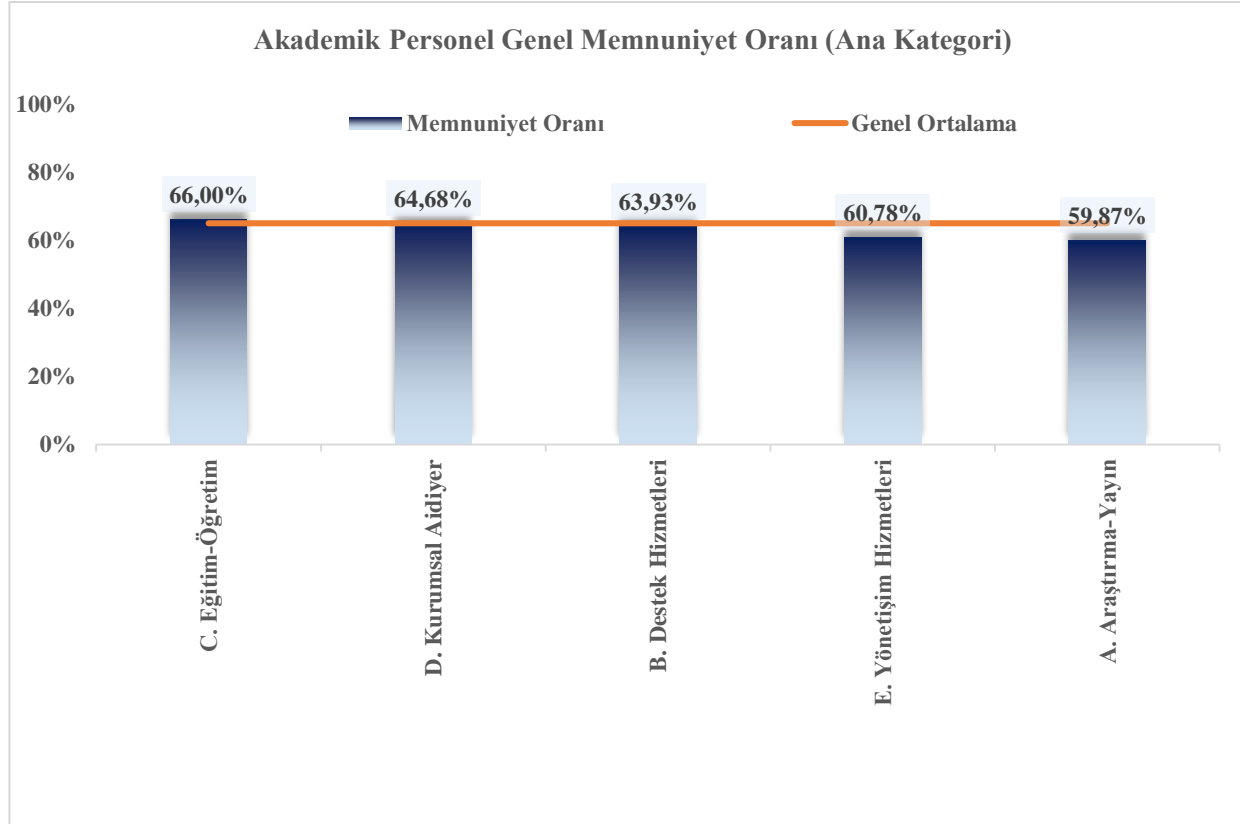
NO	FAKÜLTE	Akademik Personel Genel Memnuniyet Anketi		Ulaşım Hizmetleri (AP) Genel Memnuniyet Anketi		Genel Değerlendirme
		Puan	Sıralama	Puan	Sıralama	Puan
1	İktisadi ve İdari Bilimler Fakültesi	73%	1	52%	5	62%
2	İletişim Fakültesi	70%	2	62%	3	66%
3	Mühendislik Mimarlık Fakültesi	67%	3	62%	4	64%
4	Güzel Sanatlar Fakültesi	63%	4	86%	1	74%
5	Fen Edebiyat Fakültesi	57%	5	50%	6	54%
6	Sağlık Bilimleri Fakültesi	48%	6	75%	2	62%
	Ortalama	65%		61%		63%
	Katılım Oranı	35%		26%		31%

Genel Memnuniyet Anketi Katılımcı Sayısı: 156

Ulaşım Hizmetleri Anketi Katılımcı Sayısı: 47

## 1. AKADEMİK PERSONEL GENEL MEMNUNİYET ANKETİ

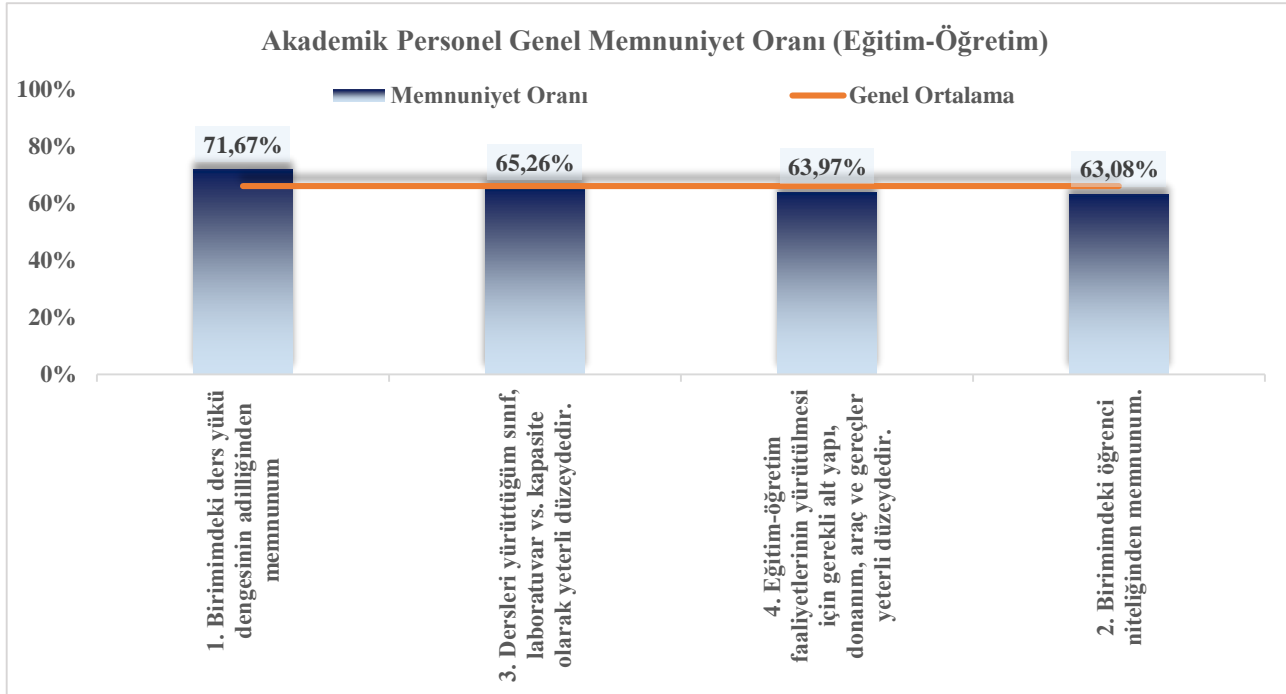
%65



- Ankette 5 Ana Kategoride 39 soru sorulmuştur.
- Üniversite geneli memnuniyet ortalaması %65,
- Üniversite geneli ankete katılan oranı %34,8 olarak ölçümlenmiştir.

## 1.1. AKADEMİK PERSONEL GMA – (EĞİTİM-ÖĞRETİM)

%66



### Kuvvetli Yönler

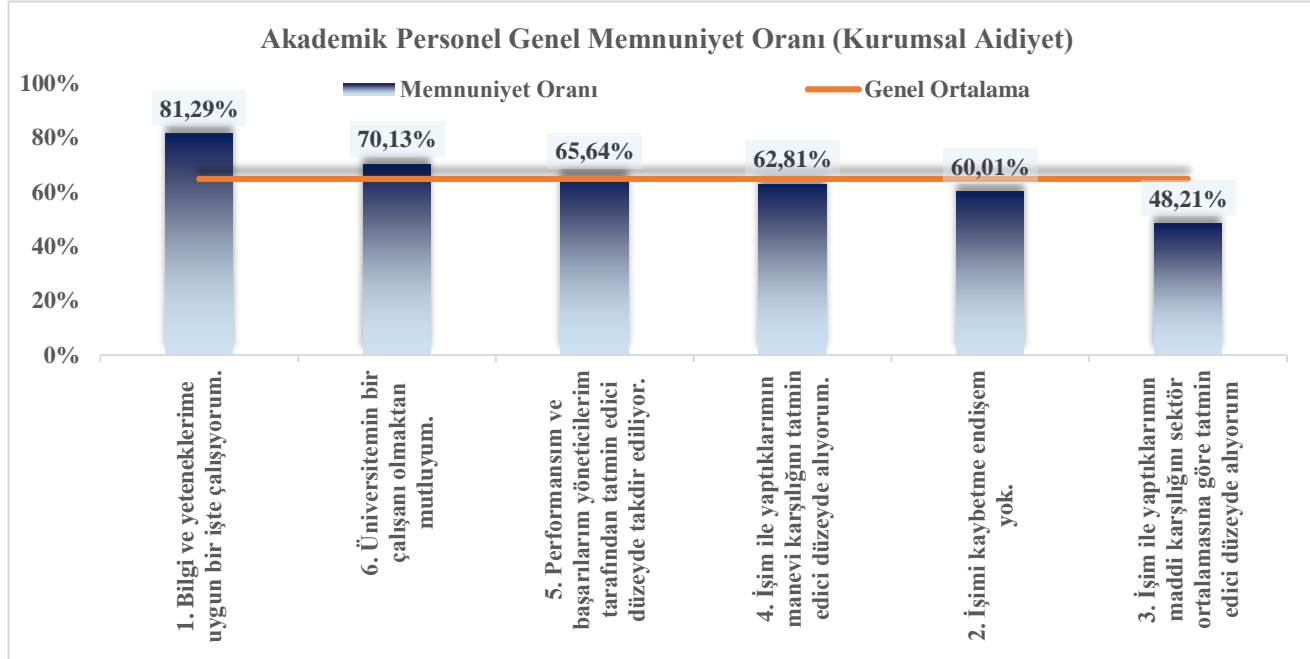
1. Birimimdeki **ders yükü dengesinin adilliğinden** memnunum.
3. Dersleri yürüttüğüm sınıf, **laboratuvar vs. kapasite** olarak yeterli düzeydedir.

### İyileştirmeye Açık Alanlar

2. Birimimdeki **öğrenci niteliğinden** memnunum.
4. Eğitim-öğretim faaliyetlerinin yürütülmesi için gerekli **alt yapı, donanım, araç ve gereçler** yeterli düzeydedir.

## 1.2. AKADEMİK PERSONEL GMA – (KURUMSAL AİDİYET)

%64,7



### Kuvvetli Yönler

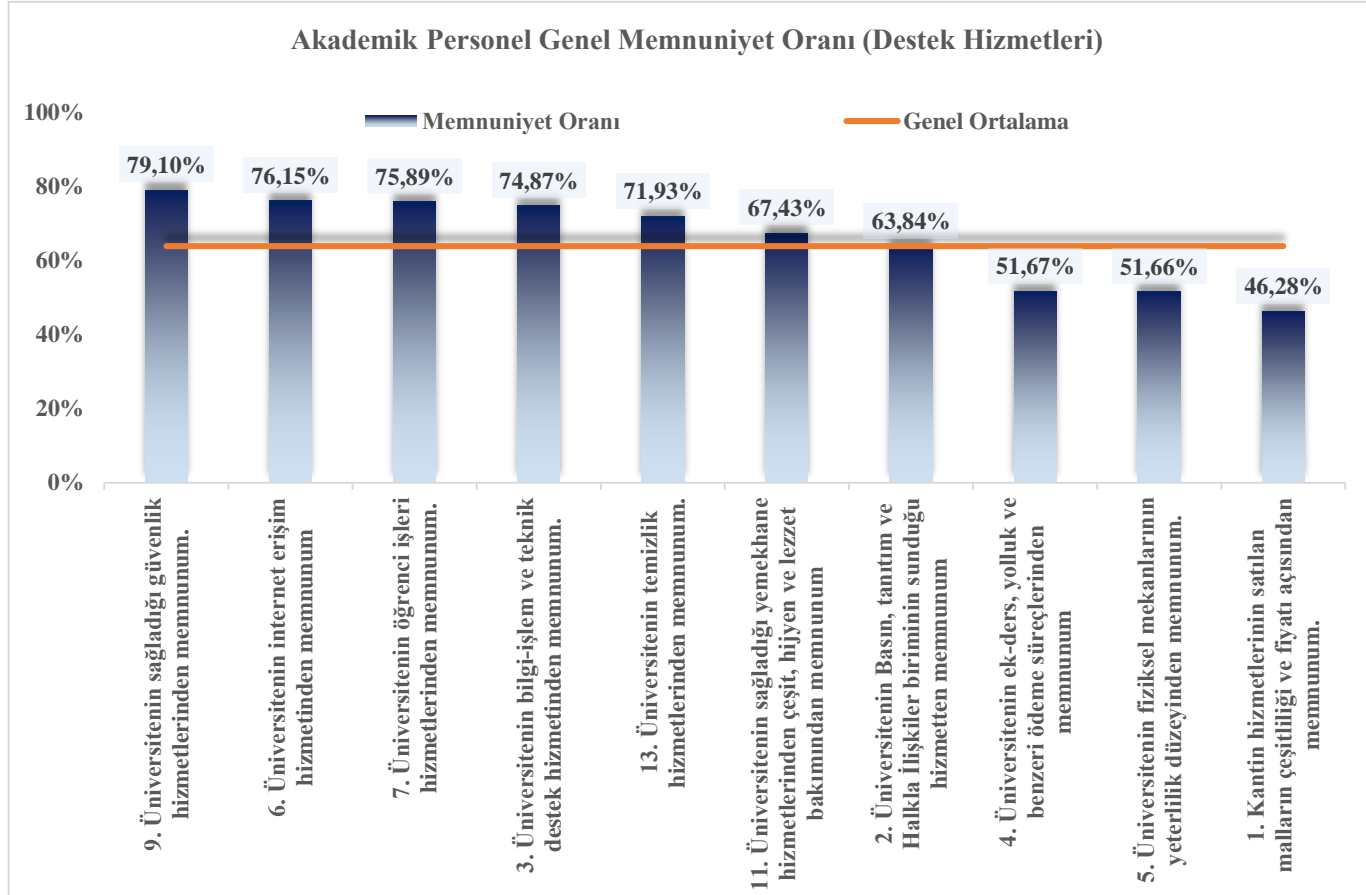
1. Bilgi ve yeteneklerime **uygun bir işte çalışıyorum.**
6. **Üniversitemin bir çalışanı** olmaktan mutluyum.
5. Performansım ve başarılarım **yöneticilerim tarafından** tatmin edici düzeyde **takdir ediliyor.**

### İyileştirmeye Açık Alanlar

3. İşim ile yaptıklarımın **maddi karşılığını sektör** ortalamasına göre tatmin edici düzeyde alıyorum
2. **İşimi kaybetme endişem** yok.
4. İşim ile yaptıklarımın **manevi karşılığını** tatmin edici düzeyde alıyorum.

## 1.3. AKADEMİK PERSONEL GMA – (DESTEK HİZMETLERİ)

%63,9



### Kuvvetli Yönler

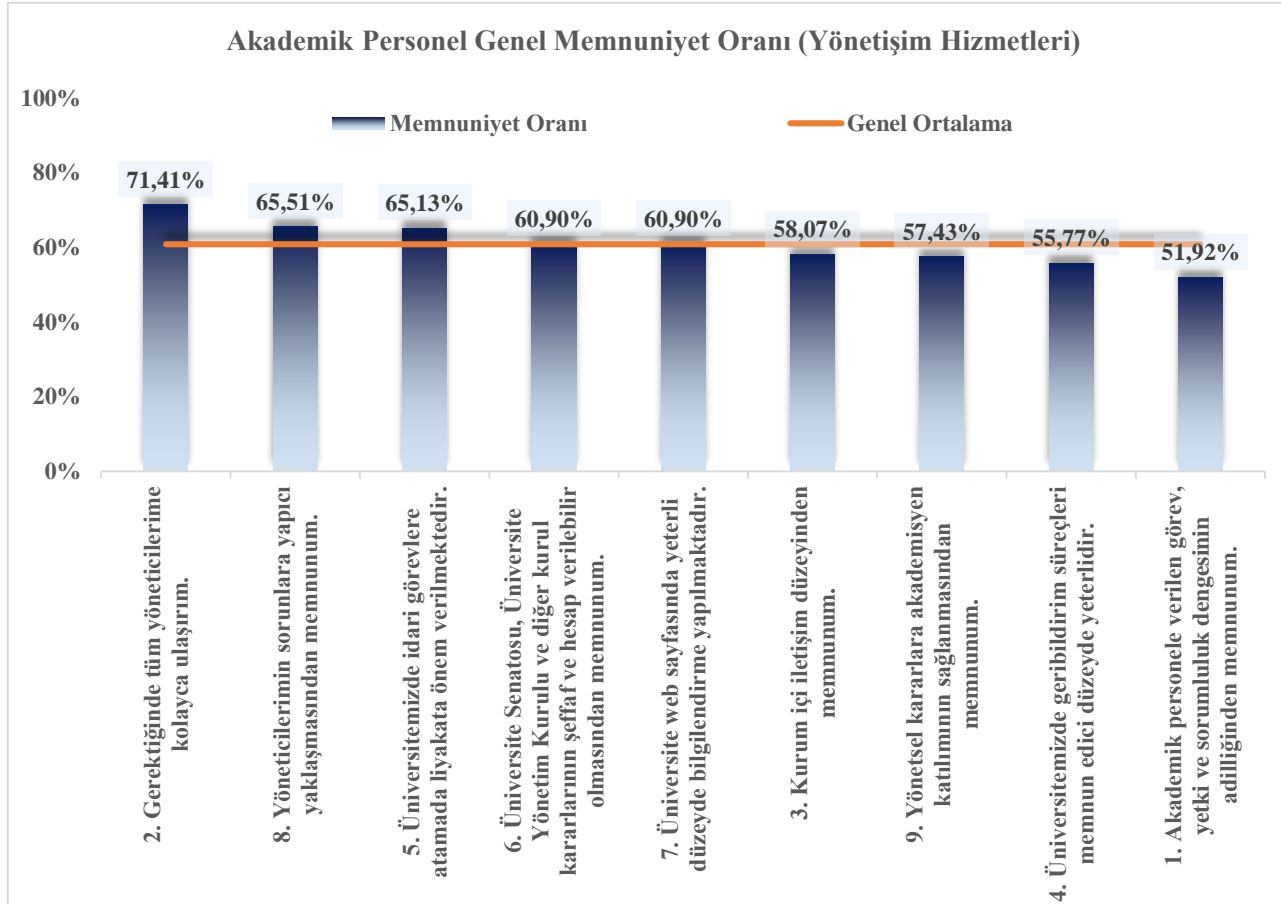
- 9.Üniversitenin sağladığı **güvenlik hizmetlerinden** memnunum.
- 6.Üniversitenin **internet erişim hizmetinden** memnunum
- 7.Üniversitenin **öğrenci işleri hizmetlerinden** memnunum.

### İyileştirmeye Açık Alanlar

- 1.Kantin hizmetlerinin satılan malların **çeşitliliği ve fiyatı** açısından memnunum.
- 5.Üniversitenin **fiziksel mekanlarının yeterlilik düzeyinden** memnunum.
- 4.Üniversitenin **ek-ders, yolluk ve benzeri ödeme süreçlerinden** memnunum

## 1.4. AKADEMİK PERSONEL GMA – (YÖNETİŞİM HİZMETLERİ)

%60,8



### Kuvvetli Yönler

- 2.Gerektiğinde tüm yöneticilerime kolayca ulaşırım.
- 8. Yöneticilerimin sorunlara yapıcı yaklaşmasından memnunum.
- 5.Üniversitemizde idari görevlere atamada liyakata önem verilmektedir.

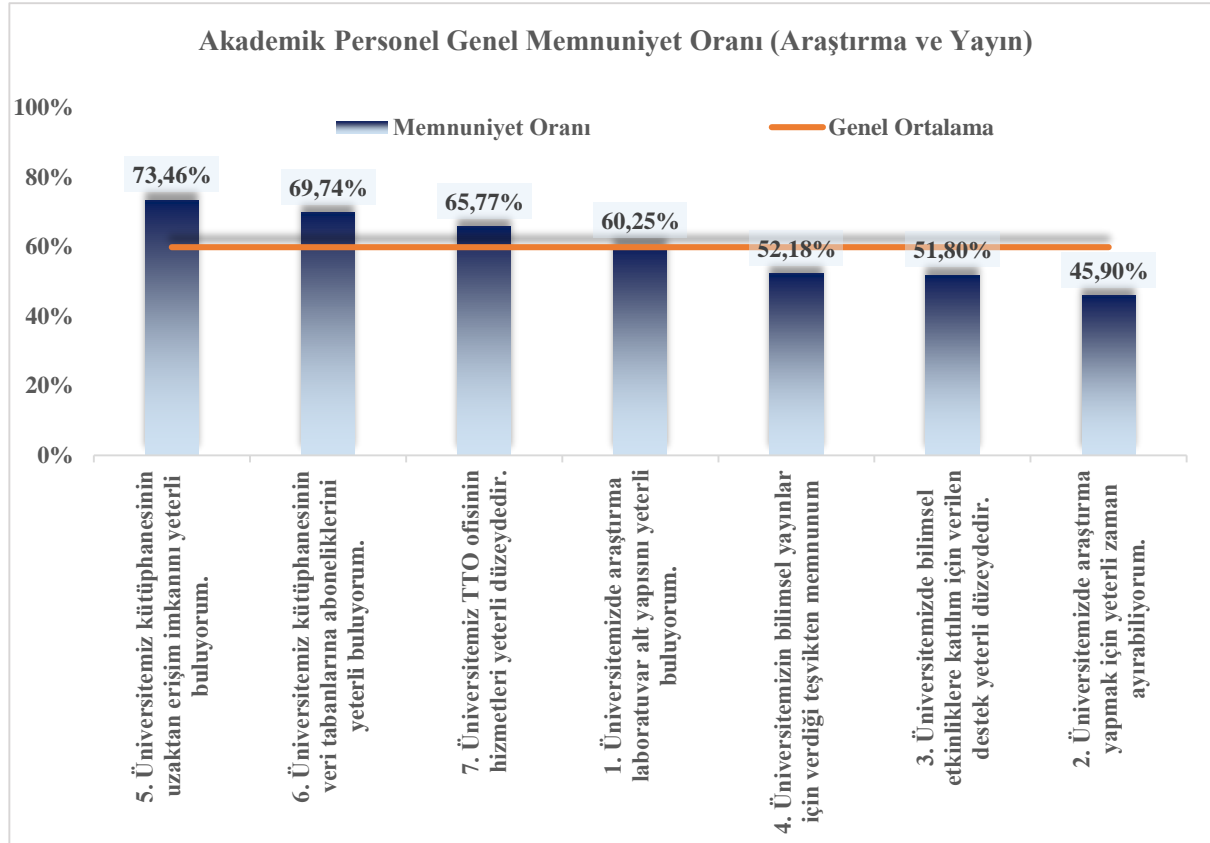
### İyileştirmeye Açık Alanlar

- 1.Akademik personele verilen görev, yetki ve sorumluluk dengesinin adilliğinden memnunum.
- 4. Üniversitemizde geribildirim süreçleri memnun edici düzeyde yeterlidir.
- 9. Yönetimsel kararlara akademisyen katılımının sağlanmasından memnunum.



## 1.5. AKADEMİK PERSONEL GMA – (ARAŞTIRMA VE YAYIN)

%59,87



### Kuvvetli Yönler

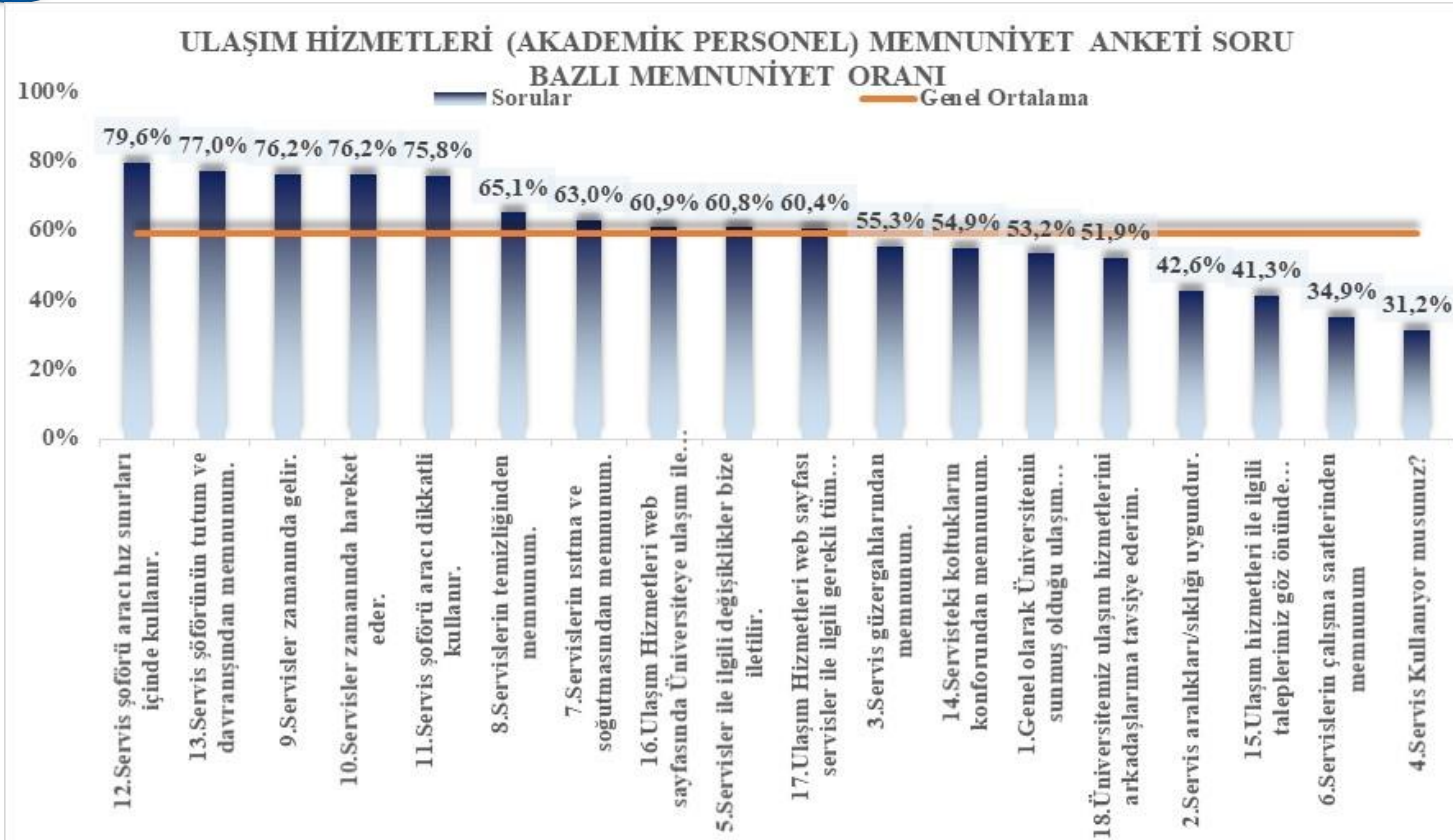
5. Üniversitemiz kütüphanesinin **uzaktan erişim imkanını** yeterli buluyorum.
6. Üniversitemiz kütüphanesinin **veri tabanlarına aboneliklerini** yeterli buluyorum.
7. Üniversitemiz **TTO ofisinin hizmetleri** yeterli düzeydedir.

### İyileştirmeye Açık Alanlar

2. Üniversitemizde **araştırma yapmak için yeterli zaman ayırabiliyorum.**
3. Üniversitemizde **bilimsel etkinliklere katılım için verilen destek** yeterli düzeydedir.
4. Üniversitemizin **bilimsel yayınlar için verdiği teşvikten** memnunum

## 2. ULAŞIM HİZMETLERİ (AKADEMİK PERSONEL) GENEL MEMNUNİYET ANKETİ

%60,5



### Kuvvetli Yönler

- 12.Servis şoförü aracı hız sınırları içinde kullanır.
- 13.Servis şoförünün tutum ve davranışından memnunuz.
- 9.Servisler zamanında gelir.

### İyileştirmeye Açık Alanlar

- 6.Servislerin çalışma saatlerinden memnunuz.
- 15.Ulaşım hizmetleri ile ilgili taleplerimiz göz önünde bulundurulmaktadır.
- 2.Servis aralıkları/sıklığı uygundur.

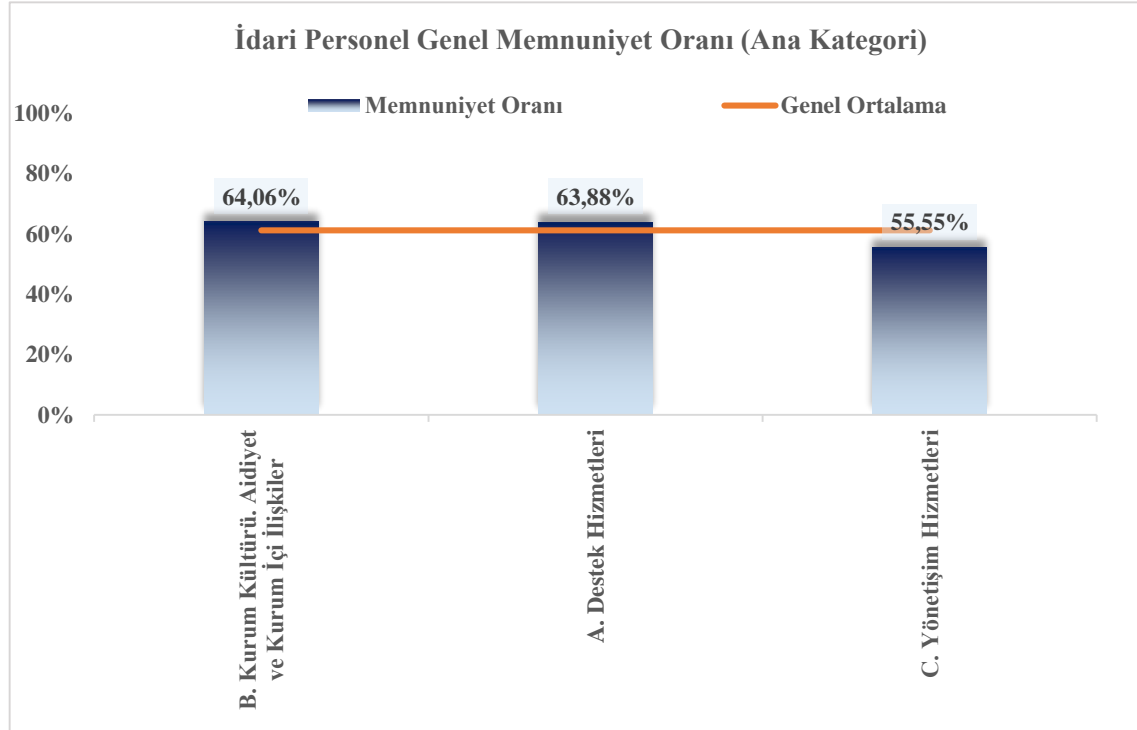
- Ankette 18 soru sorulmuştur.
- Ulaşım Hizmetleri (Akademik Personel) Memnuniyet Anketinde üniversite geneli memnuniyet ortalaması **%60,5**,
- Üniversite geneli ankete katılım oranı **%26,2** olarak ölçümlenmiştir.



**2021-2022**  
**İDARİ PERSONEL**  
**GENEL MEMNUNİYET**  
**ANKET SONUÇ RAPORU**

## 1. İDARİ PERSONEL GENEL MEMNUNİYET ANKETİ

%61,2

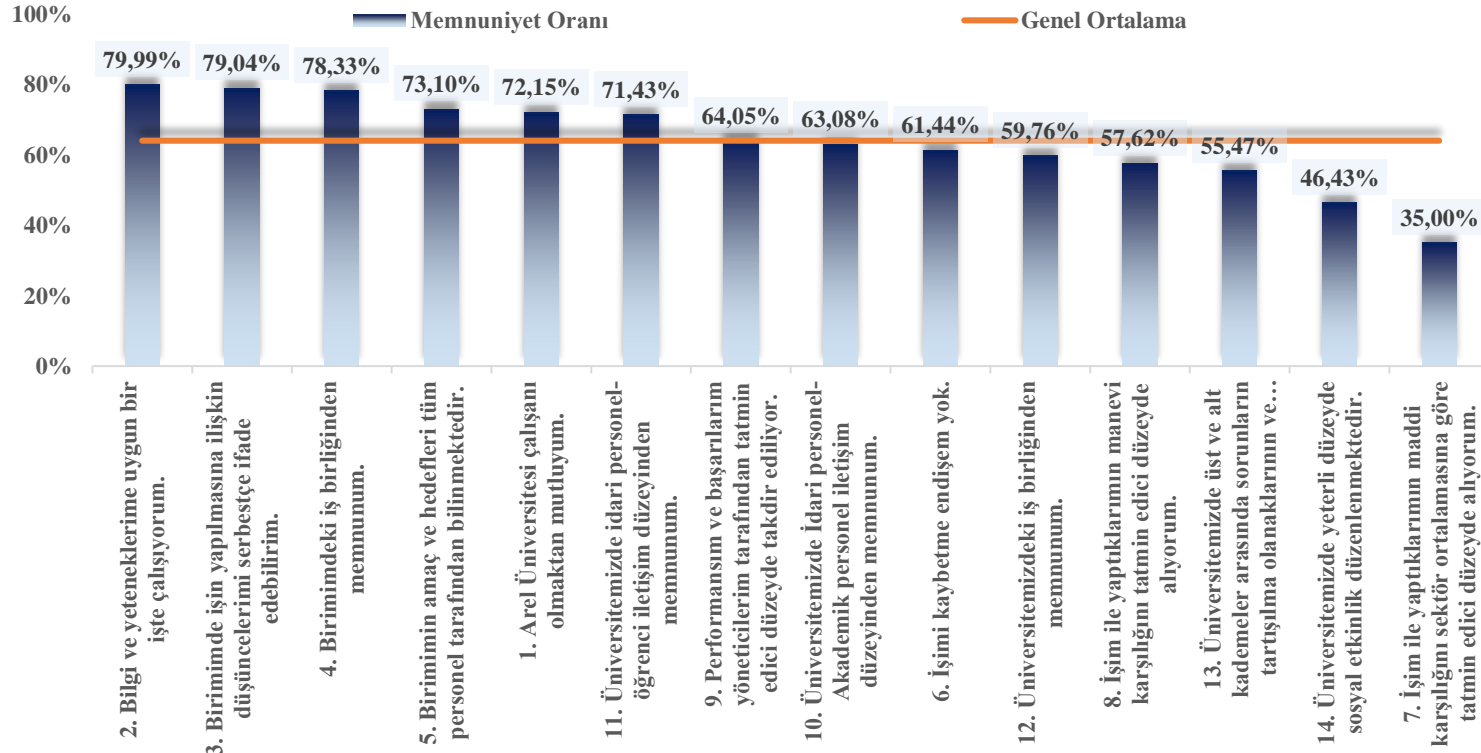


- Ankette 3 Ana Kategoride 34 soru sorulmuştur.
- Üniversite geneli memnuniyet ortalaması %61,2,
- Üniversite geneli ankete katılım oranı %12,9 olarak ölçümlenmiştir.
- 84 kişi ankete katılım sağlamıştır.

## 1.1. İDARİ PERSONEL GMA (KURUM KÜLTÜRÜ, AİDİYET VE KURUM İÇİ İLİŞKİLER)

%64,1

İdari Personel Genel Memnuniyet Oranı (Kurum Kültürü, Aidiyet ve Kurum İçi İlişkiler)



➤ B Kategorisinde; Üniversite geneli memnuniyet ortalaması %64,1,

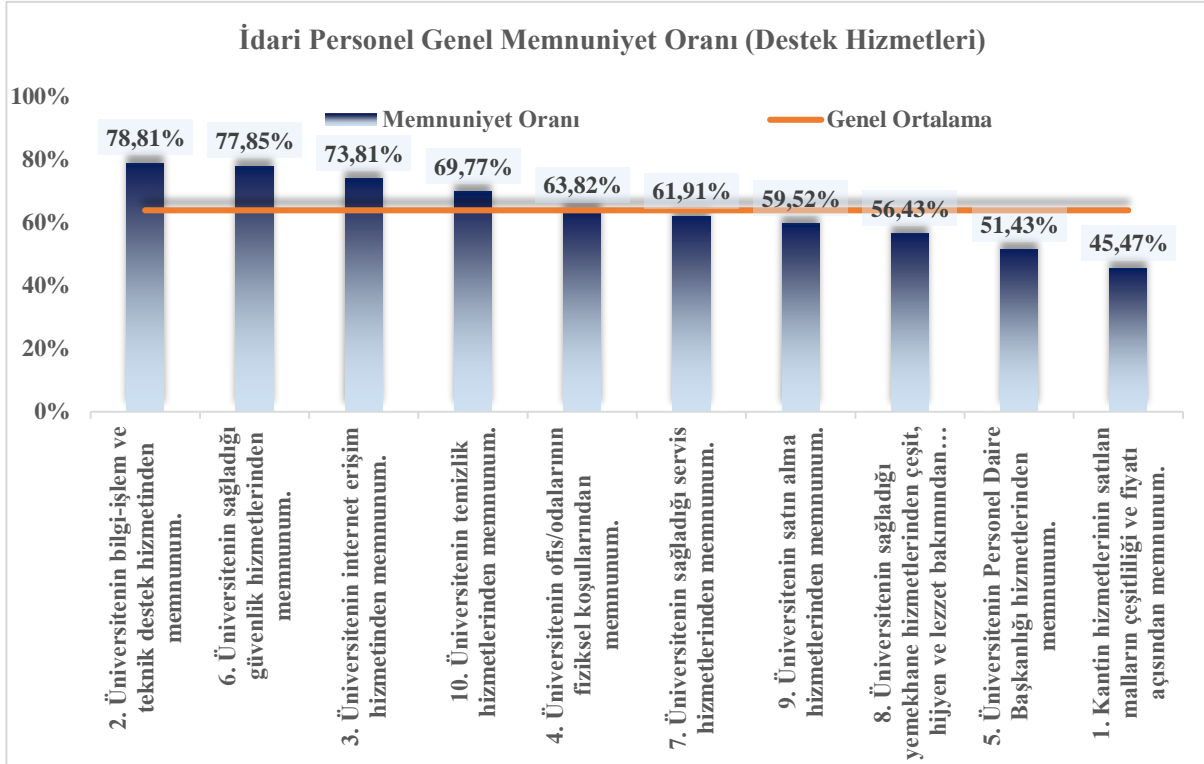
### Kuvvetli Yönler

2. Bilgi ve yeteneklerime uygun bir işte çalışıyorum.
3. Birimimde işin yapılmasına ilişkin düşüncelerimi serbestçe ifade edebilirim.
4. Birimimdeki iş birliğinden memnunum.

### İyileştirmeye Açık Alanlar

7. İşim ile yaptıklarımın maddi karşılığını sektör ortalamasına göre tatmin edici düzeyde alıyorum.
14. Üniversitemizde yeterli düzeyde sosyal etkinlik düzenlenmektedir.
13. Üniversitemizde üst ve alt kademeler arasında sorunların tartışılma olanaklarının ve geribildirim süreçlerinin bulunmasından memnunum.

## 1.2. İDARİ PERSONEL GMA (DESTEK HİZMETLERİ)



### Kuvvetli Yönler

2. Üniversitenin **bilgi-işlem ve teknik destek** hizmetinden memnunum.
6. Üniversitenin sağladığı **güvenlik hizmetlerinden** memnunum.
3. Üniversitenin **internet erişim** hizmetinden memnunum.

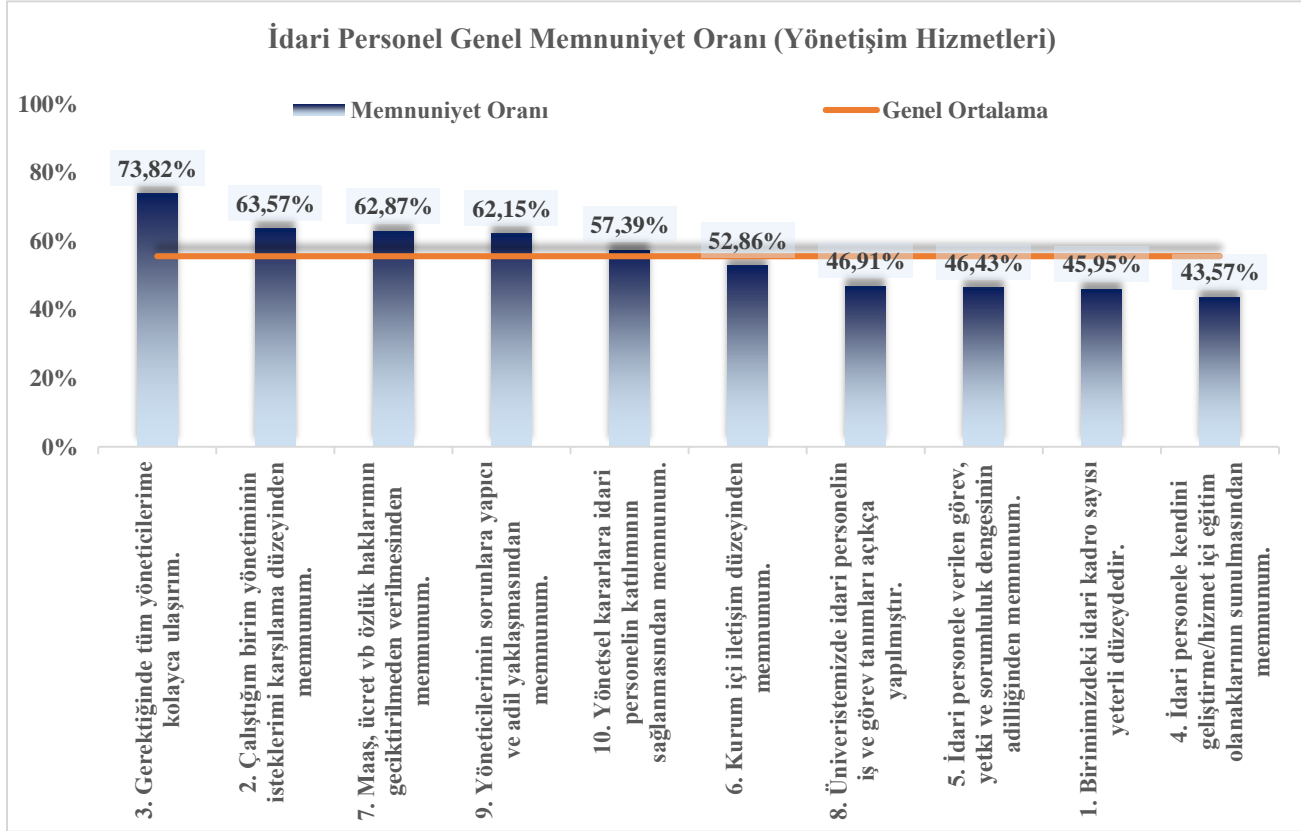
### İyileştirmeye Açık Alanlar

- 1.Kantin hizmetlerinin **satılan malların çeşitliliği ve fiyatı** açısından memnunum.
5. Üniversitenin **İnsan Kaynakları** hizmetlerinden memnunum.
8. Üniversitenin sağladığı **yemekhane hizmetlerinden çeşit, hijyen ve lezzet bakımından** memnunum.

➤ A Kategorisinde; Üniversite geneli memnuniyet ortalaması %63,9,

### 1.3. İDARİ PERSONEL GMA (YÖNETİŞİM HİZMETLERİ)

%55,6



➤ C Kategorisinde; Üniversite geneli memnuniyet ortalaması %55,6,

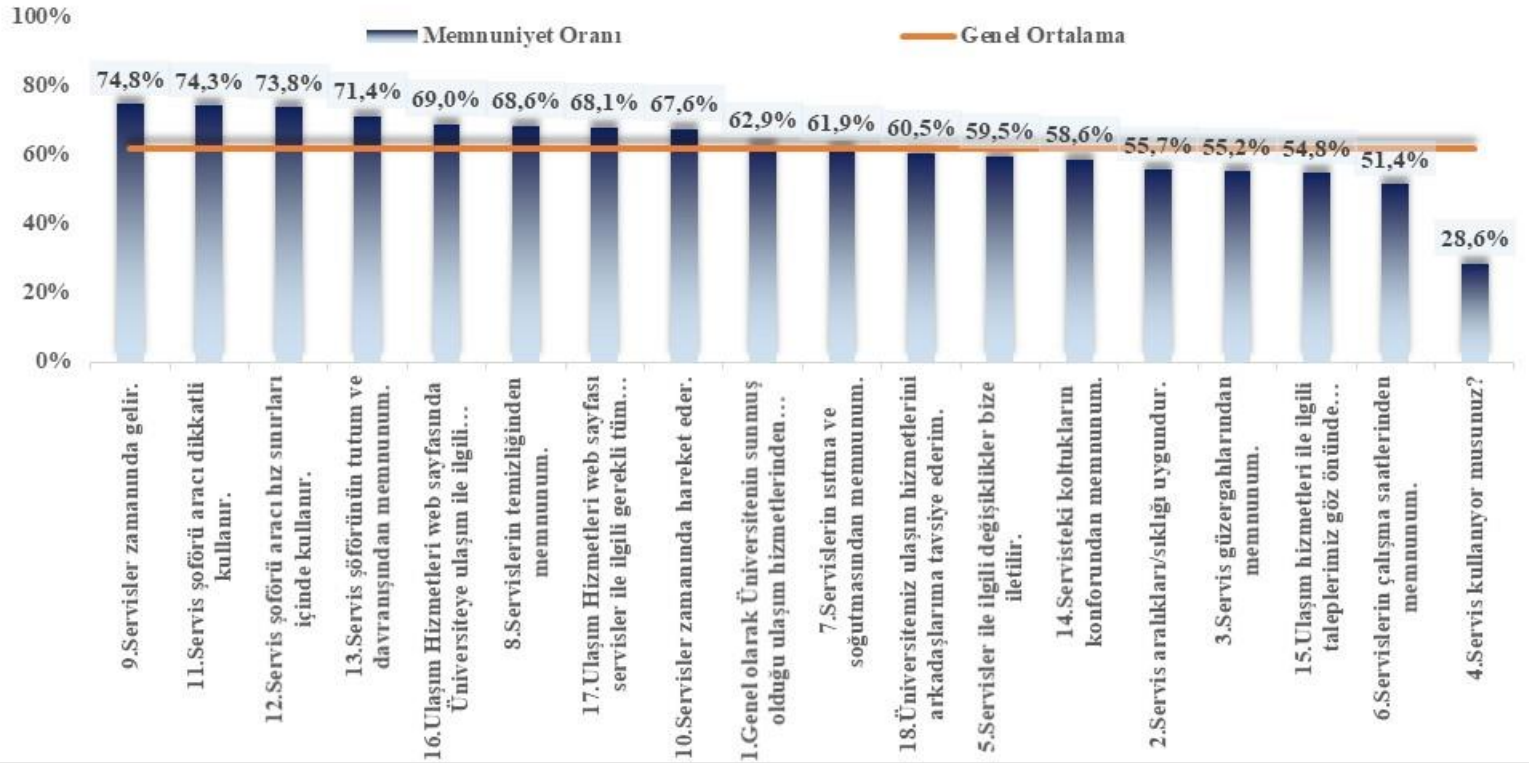
#### Kuvvetli Yönler

3. Gerektiğinde tüm yöneticilerime kolayca ulaşıyorum.
2. Çalıştığım birim yönetiminin isteklerimi karşılama düzeyinden memnunum.
7. Maaş, ücret vb özlük haklarımın geciktirilmeden verilmesinden memnunum.

#### İyileştirmeye Açık Alanlar

4. İdari personele kendini geliştirme/hizmet içi eğitim olanaklarının sunulmasından memnunum.
1. Birimimizdeki idari kadro sayısı yeterli düzeydedir.
5. İdari personele verilen görev, yetki ve sorumluluk dengesinin adillliğinden memnunum.

İDARİ PERSONEL ULAŞIM HİZMETLERİ ANKETİ SORU BAZLI MEMNUNİYET ORANI



### Kuvvetli Yönler

- 9.Servisler zamanında gelir.
- 11.Servis şoförü aracı dikkatli kullanır.
- 12.Servis şoförü aracı hız sınırları içinde kullanır.

### İyileştirmeye Açık Alanlar

- 6.Servislerin çalışma saatlerinden memnunuz.
- 15.Ulaşım hizmetleri ile ilgili taleplerimiz göz önünde bulundurulmaktadır.
- 3.Servis güzergahlarından memnunuz.

- Ankette 18 soru sorulmuştur.
- İdari Personel Ulaşım Hizmetleri Memnuniyet Anketinde üniversite geneli memnuniyet ortalaması %64,
- Üniversite geneli ankete katılım oranı %11,2 olarak ölçümlenmiştir.
- Ankete 42 kişi katılım sağlamıştır.