



**ANKET DEĞERLENDİRME RAPORU
FORMU**

Doküman No: FR.KYS.001
Yayın Tarihi: 01.07.2022
Revizyon Tarihi:
Revizyon No:



**T.C
İSTANBUL AREL ÜNİVERSİTESİ
MEZUN İZLEME SİSTEMİ
ANKETİ RAPORU**

ARALIK 2022

Kalite Komisyonu

İçindekiler

1	Anket Sonuçlarının Yorumlanması.....	2
A	Anket Adı: Mezun İzleme Sistemi Anketi	2
A.1.	Soru Bazlı Anket Soruları	2
B	Soru Bazlı Fakülte/Yüksekokul/Enstitü Anket Sonuçları	9
B.1.	Fen-Edebiyat Fakültesi.....	9
B.2.	Güzel Sanatlar Fakültesi.....	14
B.3.	İktisadi ve İdari Bilimler Fakültesi.....	18
B.4.	İletişim Fakültesi	25
B.5.	Mühendislik-Mimarlık Fakültesi.....	31
B.6.	Sağlık Bilimleri Yüksekokulu	37
B.7.	Uygulamalı Bilimler Yüksekokulu	42
B.8.	Meslek Yüksekokulu.....	47
B.9.	Lisansüstü Eğitim Enstitüsü	52
2	Değerlendirme ve Öneriler.....	59

1 Anket Sonuçlarının Yorumlanması

A Anket Adı: Mezun İzleme Sistemi Anketi

Mezun İzleme Sistemi Anketi İstanbul Arel Üniversitesi'nde mezun öğrenciler tarafından Arelim sistemi üzerinden TC Kimlik Numaraları girilerek cevaplandırılmıştır. Anket sistem üzerinden Kasım 2022 tarihinde çekilmiş olup ankete toplam 926 mezunumuz katılım sağlamıştır.

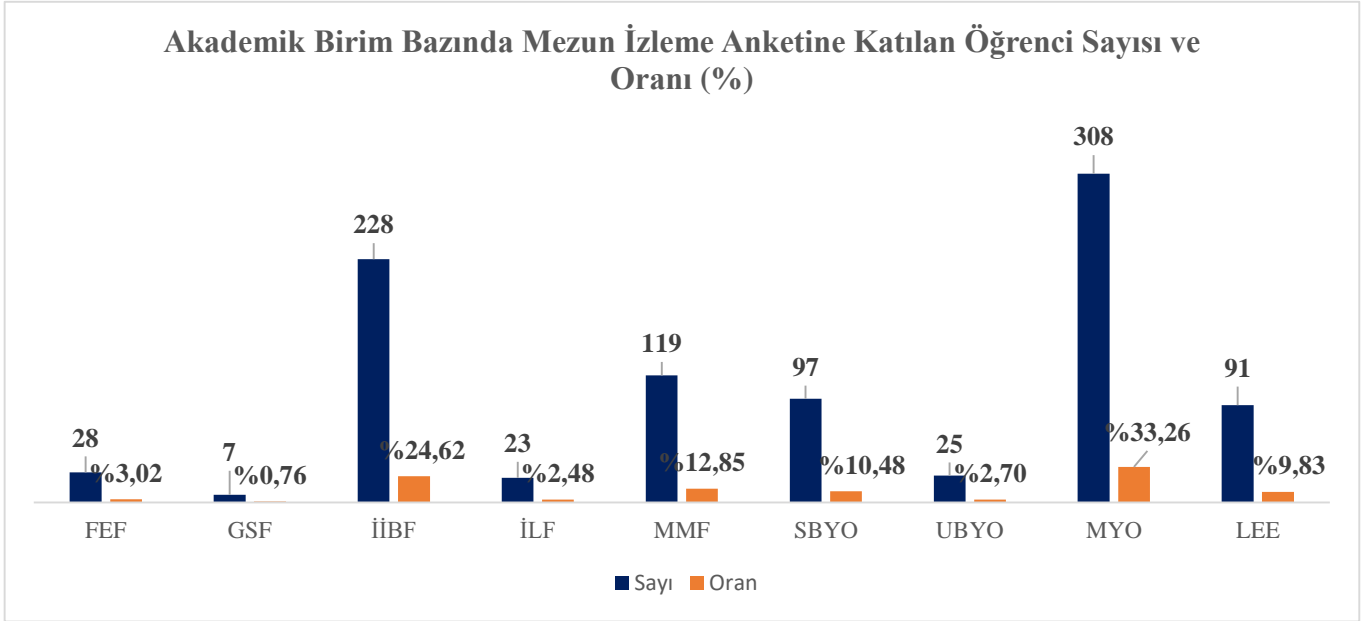
A.1. Soru Bazlı Anket Soruları

Mezun İzleme Sistemi Anketi toplam 21 sorudan oluşmaktadır. Soruların çoğunluğu 5'li likert tipi ölçek kullanılarak ölçümlenmiştir. Anketin ilk 5 sorusu; ankete katılım sağlayan mezunlarımız hakkında genel bilgi toplanması, geriye kalan 15 sorusu; mezunlarımızın yetkinlikleri ölçülmesi, son sorusu ise mezunlarımızın görüş ve önerilerinin alınması amacı ile sorulmuştur. Mezunlarımızın ankete vermiş olduğu cevaplar soru bazlı incelenmiştir. Ankette yer alan sorular Tablo 1.1'de yer almaktadır.

Tablo 1.1 Anket Soruları

Mezun İzleme Sistemi Anketi Soruları
1. Çalışma durumunuzu belirtiniz.
2. Çalıştığınız sektörü belirtiniz.
3. Mezun olduğum bölümle ilişkili bir işte çalışıyorum.
4. Mezun olduktan sonra ilk işinize ne zaman girdiniz?
5. Yükseköğretime devam etme durumunuzu belirtiniz.
6. Aldığım eğitim ile bilgiye erişim ve araştırma becerileri kazandım.
7. Aldığım eğitim ile düşüncelerimi ve sorunlara ilişkin çözüm önerilerimi uzman olan ve olmayan kişilerle paylaşma yetkinliği kazandım.
8. Aldığım eğitimim süresince kişisel gelişimime yönelik yeterli destek verilmiştir.
9. Aldığım eğitimim süresince sunulan staj/uygulama imkânları yeterliydi.
10. Aldığım eğitimim süresince yaptığım stajlar/uygulamalar sayesinde iş yaşamına daha deneyimli başladım.
11. Aldığım eğitimle bağımsız çalışabilme ve sorumluluk alabilme yetkinliklerini kazandım.
12. Aldığım eğitimle bağımsız/ekip üyesi/takım lideri olarak çalışabilme becerisi kazandım.
13. Aldığım eğitimle bilişim ve iletişim teknolojilerini kullanabilme yetkinliğine sahip oldum.
14. Aldığım eğitimle iletişim kurabilecek düzeyde yabancı dil bilgisine sahip oldum.
15. Aldığım eğitimle kendi alanımla ilgili bilgileri kullanabilme yetkinliğine sahip oldum.
16. Aldığım eğitimle mesleki etik ve sorumluluk yetkinlikleri kazandım.
17. Aldığım eğitim üniversiteye başlamadan önceki eğitim beklentilerimi karşıladı.
18. Arel Üniversitesi mezunu olarak üniversitenin mezunlar ile ilgili faaliyetlerinde yer almayı istiyorum.
19. Mezun olduğum programın eğitim içeriğinin yeterli olduğuna inanıyorum.
20. Üniversitede gerçekleştirilen faaliyetler ve etkinlikler kariyerimi geliştirmem ve yön vermem konusunda bana yardımcı oldu.
21. Görüş ve önerileriniz.

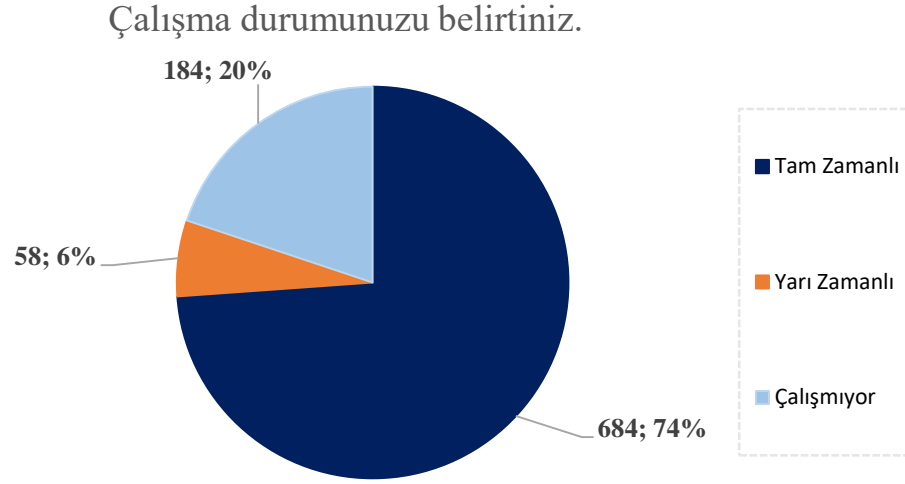
Ankete en yüksek katılım sağlayan fakülte/yüksekokul/enstitü %33,2 oran ile Meslek Yüksekokulu'dur. Ankete katılım oranları İktisadi ve İdari Bilimler Fakültesi'nde %24,6, Mühendislik-Mimarlık Fakültesi'nde %12,8, Sağlık Bilimleri Fakültesi'nde %10,4, Lisansüstü Eğitim Enstitüsü'nde %9,8, Fen-Edebiyat Fakültesi'nde %3, Uygulamalı Bilimler Yüksekokulu'nda %2,7 ve Güzel Sanatlar Fakültesi'nde %0,7 olarak ölçümlenmiştir. (Grafik 1).



Grafik 1. Akademik Birim Bazında Mezun İzleme Anketine Katılan Öğrenci Sayısı ve Oranı

A.1.1. Soru 1: Çalışma Durumunuzu Belirtiniz.

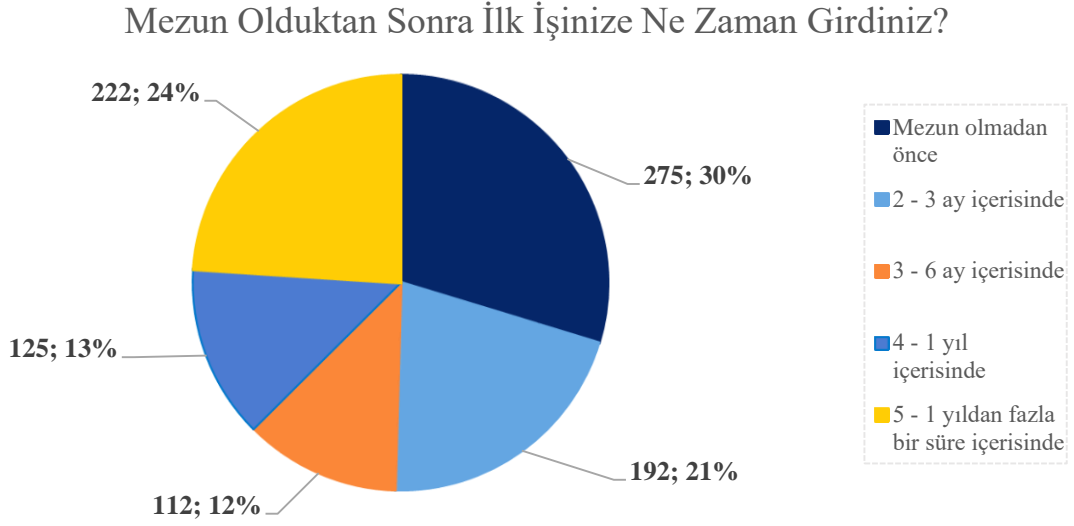
Ankette “Çalışma durumunuzu belirtiniz.” sorusu ölçümünde 3'lü likert tipi ölçek kullanılmıştır. Ankete geri dönüş yapan mezunlarımızın %74'ü tam zamanlı, %6'sı yarı zamanlı olarak çalışmaktadır. Mezunların %20'si ise çalışmadığını belirtmiştir (Grafik 2).



Grafik 2. Soru 1: Çalışma durumunuzu belirtiniz.

A.1.2. Soru 2: Mezun Olduktan Sonra İlk İşinize Ne Zaman Girdiniz?

Ankette “Mezun olduktan sonra ilk işinize ne zaman girdiniz?” sorusu ölçümünde 5’li likert tipi ölçek kullanılmıştır. Ankete geri dönüş yapan mezunlarımızın %30’u mezun olmadan önce, %24’ü 5 yıldan fazla bir süre içerisinde, %21’i 2-3 ay içerisinde, %13’ü 1-4 yıl içerisinde, %12’si 3-6 ay içerisinde çalışma hayatına başlamıştır (Grafik 3).



Grafik 3. Soru 2: Mezun Olduktan Sonra İlk İşinize Ne Zaman Girdiniz?

A.1.3. Soru 3: Çalıştığınız Sektörü Belirtiniz.

Ankette “Çalıştığınız sektörü belirtiniz.” sorusu ölçümünde 4’lü likert tipi ölçek kullanılmıştır. Ankete katılım sağlayan mezunlarımızın %69’u özel sektörde, %13’ü kamuda, %11’i serbest çalışan ve %7’si üniversite/egitim sektöründe çalıştığı belirlenmiştir (Grafik 4).

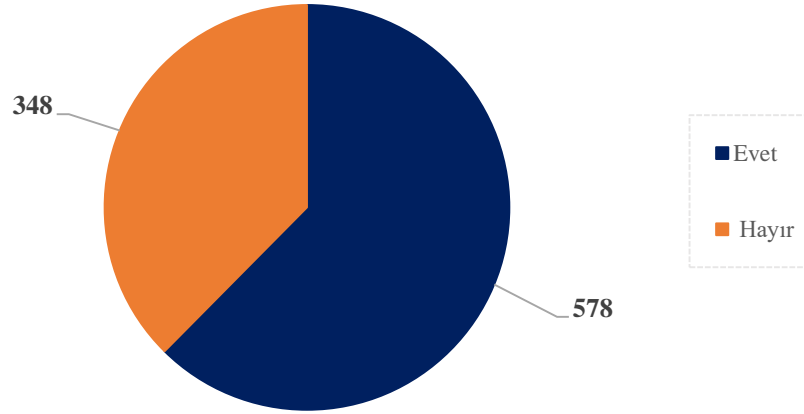


Grafik 4. Soru 3: Çalıştığınız Sektörü Belirtiniz.

A.1.4. Soru 4: Mezun Olduğum Bölümle İlişkili Bir İşte Çalışıyorum.

Ankette katılım sağlayan mezunlarımızın %62'si mezun olduğu bölümle ilişkili bir işte çalışmakta olup %38'si mezun olduğu bölüm ile ilişkisi olmayan bir işte çalışmaktadır (Grafik 5).

Mezun olduğum bölümle ilişkili bir işte çalışıyorum.

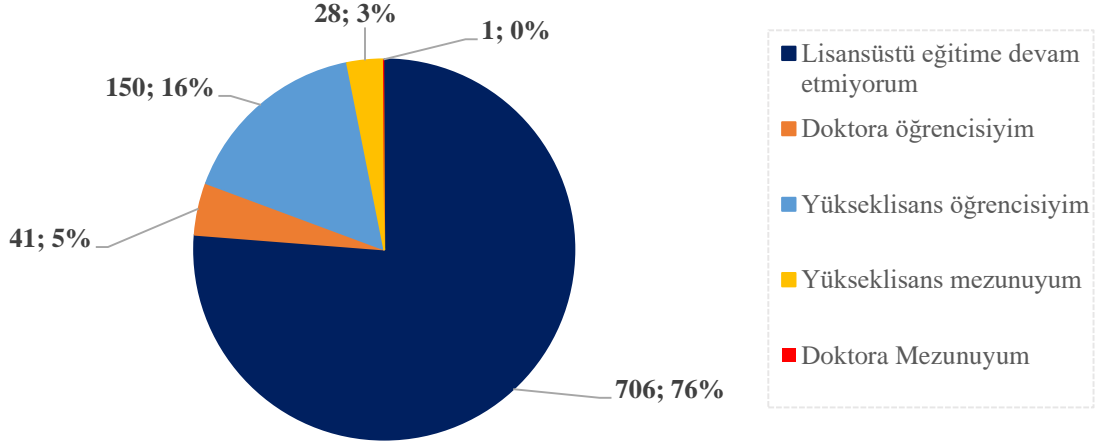


Grafik 5. Soru 4: Mezun Olduğum Bölümle İlişkili Bir İşte Çalışıyorum.

A.1.5. Soru 5: Yükseköğretime Devam Etme Durumunuzu Belirtiniz.

Ankette “Yükseköğretime devam etme durumunuzu belirtiniz.” sorusu ölçümünde 5’li likert tipi ölçek kullanılmıştır. Ankete katılan mezunlarımızın %76’sı lisansüstü eğitime devam etmemektedir. %16’sı yüksek lisans öğrencisi, %5’i doktora öğrencisi, %3’ü ise yüksek lisans mezunudur. Ankete katılım sağlayan 1 mezunumuz doktora mezunu olduğunu belirtmiştir (Grafik 6).

Yükseköğretime devam etme durumunuzu belirtiniz.



Grafik 6. Soru 5: Yükseköğretime Devam Etme Durumunuzu Belirtiniz.

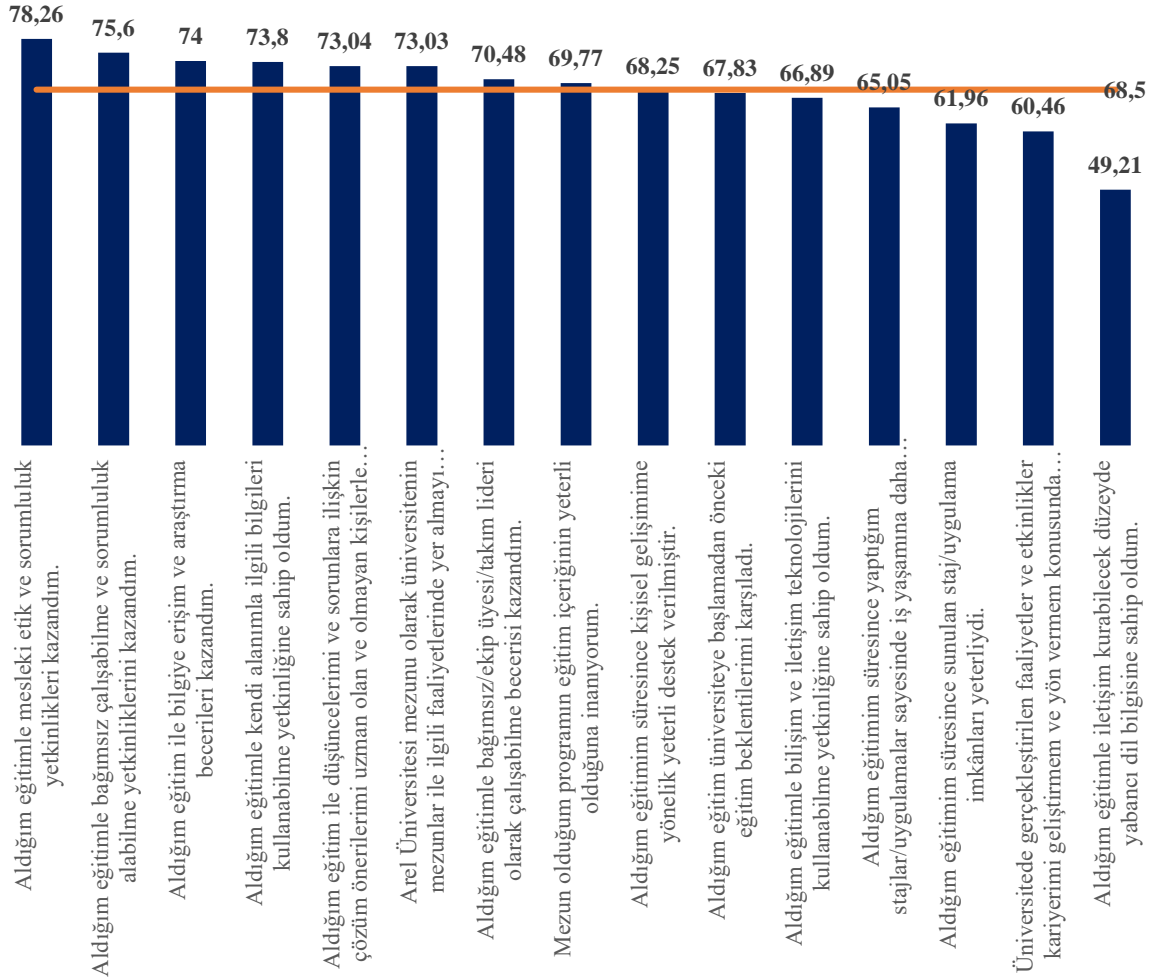
A.1.6. Yetkinlik Kazandırma Soruları

Mezun İzleme Sistemi Anketi'nde mezunlarımızın yetkinliklerini ölçümlemek amaçlı hazırlanmış 15 soru memnuniyet oranları ile birlikte Tablo 1.1'de yer almaktadır.

No	Soru	Memnuniyet Oranı (%)
1	Aldığım eğitim ile bilgiye erişim ve araştırma becerileri kazandım.	74,00
2	Aldığım eğitim ile düşüncelerimi ve sorunlara ilişkin çözüm önerilerimi uzman olan ve olmayan kişilerle paylaşma yetkinliği kazandım.	73,04
3	Aldığım eğitimim süresince kişisel gelişimime yönelik yeterli destek verilmiştir.	68,25
4	Aldığım eğitimim süresince sunulan staj/uygulama imkânları yeterliydi.	61,96
5	Aldığım eğitimim süresince yaptığım stajlar/uygulamalar sayesinde iş yaşamına daha deneyimli başladım.	65,05
6	Aldığım eğitimle bağımsız çalışabilme ve sorumluluk alabilme yetkinliklerini kazandım.	75,6
7	Aldığım eğitimle bağımsız/ekip üyesi/takım lideri olarak çalışabilme becerisi kazandım.	70,48
8	Aldığım eğitimle bilişim ve iletişim teknolojilerini kullanabilme yetkinliğine sahip oldum.	66,89
9	Aldığım eğitimle iletişim kurabilecek düzeyde yabancı dil bilgisine sahip oldum.	49,21
10	Aldığım eğitimle kendi alanımla ilgili bilgileri kullanabilme yetkinliğine sahip oldum.	73,8
11	Aldığım eğitimle mesleki etik ve sorumluluk yetkinlikleri kazandım.	78,26
12	Aldığım eğitim üniversiteye başlamadan önceki eğitim beklentilerimi karşıladı.	67,83
13	Arel Üniversitesi mezunu olarak üniversitenin mezunlar ile ilgili faaliyetlerinde yer almayı istiyorum.	73,03
14	Mezun olduğum programın eğitim içeriğinin yeterli olduğuna inanıyorum.	69,77
15	Üniversitede gerçekleştirilen faaliyetler ve etkinlikler kariyerimi geliştirmem ve yön vermem konusunda bana yardımcı oldu.	60,46
Genel Ortalama		68,50

Mevcut soruların memnuniyet ortalaması %68,5 olarak ölçümlenmiştir. Ortalamanın üzerinde kalan ve en yüksek memnuniyete sahip soru %78,2 oran ile “Aldığım eğitim ile bilgiye erişim ve araştırma becerileri kazandım.” olarak ölçümlenmiştir.

Mezunlarımızın en düşük memnuniyeti olan soru %49,2 oran ile “Aldığım eğitimle iletişim kurabilecek düzeyde yabancı dil bilgisine sahip oldum.” olarak ölçümlenmiştir (Grafik 7).



Grafik 7. Memnuniyet Oranları

A.1.7. Soru 21: Görüş ve Önerileriniz.

Mezun İzleme Sistemi Anketi’nde mezun öğrencilerimizin görüş ve önerilerini almak üzere açık uçlu soru sorulmuştur. Sonuçlar doğrultusunda ankete katılım sağlayan

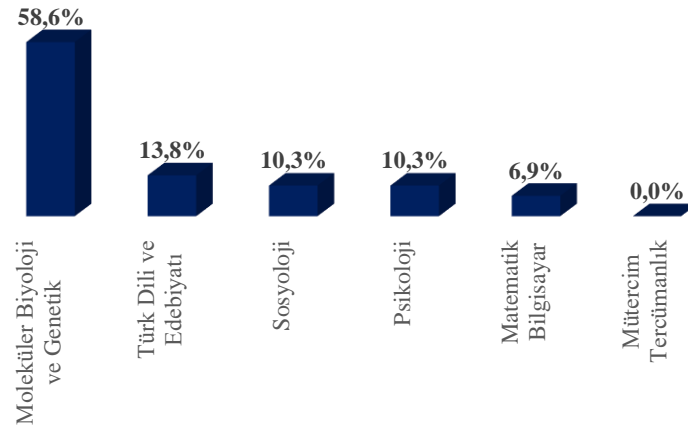
mezunlarımızın %31,5'inin görüş ve önerisi bulunmamaktadır. %9,6'sı memnuniyetini belirterek kuruma ve kurumdaki personellere teşekkürlerini sunmuşlardır.

B Soru Bazlı Fakülte/Yüksekokul/Enstitü Anket Sonuçları

B.1. Fen-Edebiyat Fakültesi

Fen-Edebiyat Fakültesi'nde ankete katılım sağlayan 29 mezunumuz bulunmaktadır. En yüksek ankete katılımın olduğu bölüm %58,6 mezun oranı ile Moleküler Biyoloji ve Genetik Bölümü'dür (Grafik 8).

Fen-Edebiyat Fakültesi Bölüm Bazlı Katılımcı Oranı

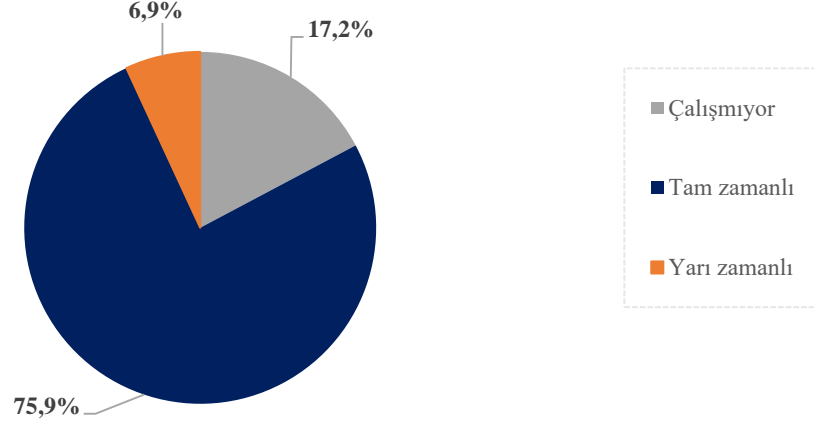


Grafik 8. Fen-Edebiyat Fakültesi Bölüm Bazlı Katılımcı Oranı

B.1.1. Soru 1: Çalışma durumunuzu belirtiniz.

Ankete katılım sağlayan mezunlardan %75,9'u tam zamanlı, %6,9'u yarı zamanlı çalışmaktadır. %17,2'si ise çalışmamaktadır (Grafik 9).

Çalışma durumunuzu belirtiniz.(FEF)

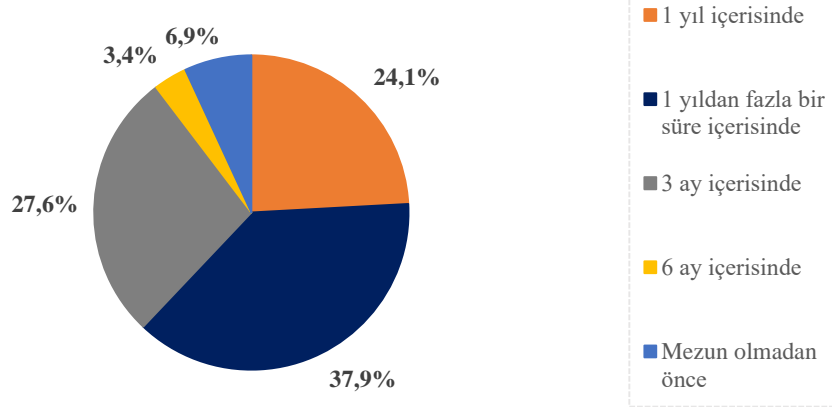


Grafik 9. Soru 1: Çalışma durumunuzu belirtiniz. (FEF)

B.1.2. Soru 2: Mezun olduktan sonra ilk işinize ne zaman girdiniz?

Fen-Edebiyat Fakültesi'nde ankete katılım sağlayan mezunlardan %37,9'u 1 yıldan fazla bir süre içerisinde, %27,6'sı 3 ay içerisinde, %24,1'i 1 yıl içerisinde, %6,9'u mezun olmadan önce ve %3,4'ü 6 ay içerisinde iş hayatına atılmıştır (Grafik 9).

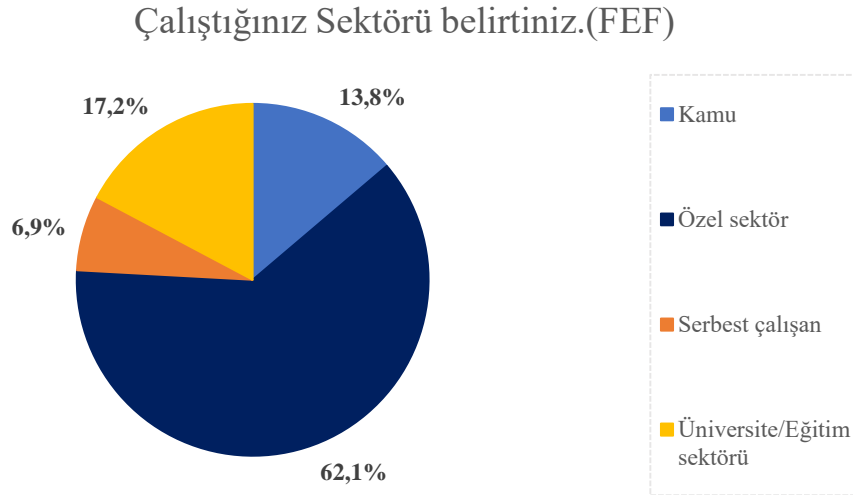
Mezun olduktan sonra ilk işinize ne zaman girdiniz?(FEF)



Grafik 10. Soru 2: Mezun olduktan sonra ilk işinize ne zaman girdiniz? (FEF)

B.1.3. Soru 3: Çalıştığınız Sektörü Belirtiniz.

Fen-Edebiyat Fakültesi'nde çalıştığını belirten mezunlardan %62,1'i özel sektörde, %17,2'si üniversite/eğitim sektöründe, %13,8'i kamuda ve %6,9'u serbest çalıştığını belirtmiştir. (Grafik 11)

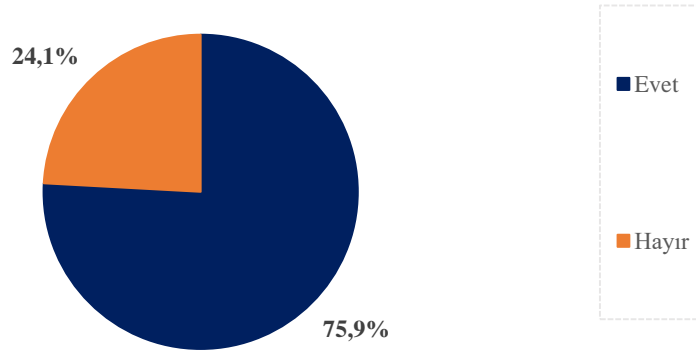


Grafik 11. Soru 3: Çalıştığınız Sektörü Belirtiniz. (FEF)

B.1.4. Soru 4: Mezun Olduğum Bölümle İlişkili Bir İşte Çalışıyorum.

Fen-Edebiyat Fakültesi'nde ankete katılım sağlayan mezunlarımızın %75,9'u mezun olduğu bölümle ilişkili bir işte çalışmakta olup %24,1'i mezun olduğu bölüm ile ilişkisi olmayan bir işte çalışmaktadır (Grafik 5).

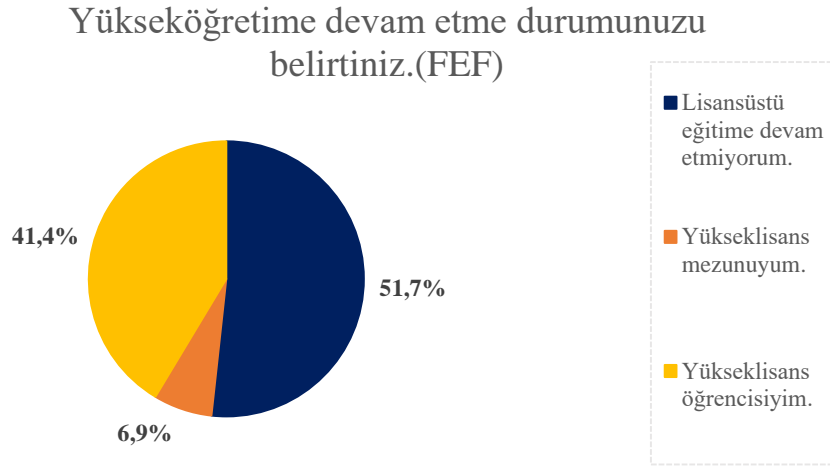
Mezun olduğum bölümle ilişkili bir işte çalışıyorum.(FEF)



Grafik 12. Soru 4: Mezun Olduğum Bölümle İlişkili Bir İşte Çalışıyorum.

B.1.5. Soru 5: Yükseköğretime Devam Etme Durumunuzu Belirtiniz.

Fen-Edebiyat Fakültesi'nde ankete katılan mezunlarımızın %51,7'si lisansüstü eğitime devam etmemektedir. %41,4'ü yüksek lisans öğrencisi ve %6,9'u ise yüksek lisans mezunu olduğunu belirtmiştir (Grafik 13).



Grafik 13. Soru 5: Yükseköğretime Devam Etme Durumunuzu Belirtiniz. (FEF)

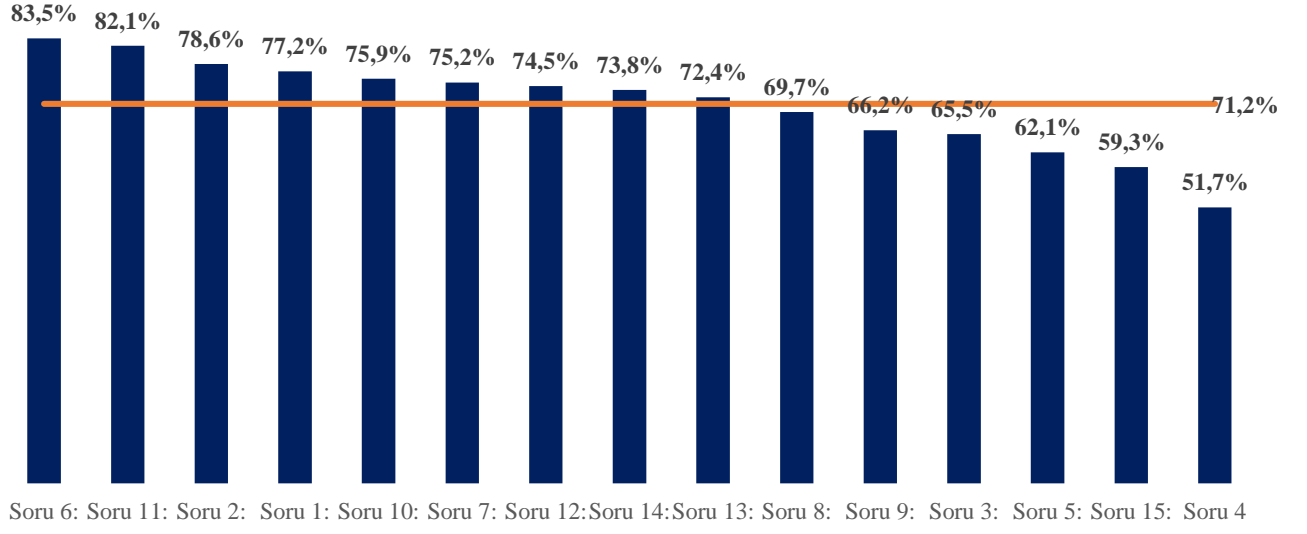
B.1.6. Yetkinlik Kazandırma Soruları

Fen-Edebiyat Fakültesi'nde yetkinlik kazandırma soruları ve memnuniyet oranları Tablo 1.2'de yer almaktadır. En yüksek memnuniyet düzeyine sahip soru %83,4 oran ile "Soru 6: Aldığım eğitimle bağımsız çalışabilme ve sorumluluk alabilme yetkinliklerini kazandım." olarak ölçümlenmiştir (Grafik 14).

Tablo 1.2 Yetkinlik Kazandırma Soruları (FEF)

Soru 1:	Aldığım eğitim ile bilgiye erişim ve araştırma becerileri kazandım.	77,24%
Soru 2:	Aldığım eğitim ile düşüncelerimi ve sorunlara ilişkin çözüm önerilerimi uzman olan ve olmayan kişilerle paylaşma yetkinliği kazandım.	78,62%
Soru 3:	Aldığım eğitimim süresince kişisel gelişimime yönelik yeterli destek verilmiştir.	65,51%
Soru 4:	Aldığım eğitimim süresince sunulan staj/uygulama imkânları yeterliydi.	51,73%
Soru 5:	Aldığım eğitimim süresince yaptığım stajlar/uygulamalar sayesinde iş yaşamına daha deneyimli başladım.	62,06%
Soru 6:	Aldığım eğitimle bağımsız çalışabilme ve sorumluluk alabilme yetkinliklerini kazandım.	83,45%
Soru 7:	Aldığım eğitimle bağımsız/ekip üyesi/takım lideri olarak çalışabilme becerisi kazandım.	75,17%
Soru 8:	Aldığım eğitimle bilişim ve iletişim teknolojilerini kullanabilme yetkinliğine sahip oldum.	69,66%
Soru 9:	Aldığım eğitimle iletişim kurabilecek düzeyde yabancı dil bilgisine sahip oldum.	66,20%
Soru 10:	Aldığım eğitimle kendi alanımla ilgili bilgileri kullanabilme yetkinliğine sahip oldum.	75,86%
Soru 11:	Aldığım eğitimle mesleki etik ve sorumluluk yetkinlikleri kazandım.	82,07%
Soru 12:	Aldığım eğitim üniversiteye başlamadan önceki eğitim beklentilerimi karşıladı.	74,49%
Soru 13:	Arel Üniversitesi mezunu olarak üniversitenin mezunları ile ilgili faaliyetlerinde yer almayı istiyorum.	72,41%
Soru 14:	Mezun olduğum programın eğitim içeriğinin yeterli olduğuna inanıyorum.	73,80%
Soru 15:	Üniversitede gerçekleştirilen faaliyetler ve etkinlikler kariyerimi geliştirmem ve yön vermem konusunda bana yardımcı oldu.	59,30%

Yetkinlik Kazandırma Soruları (FEF)

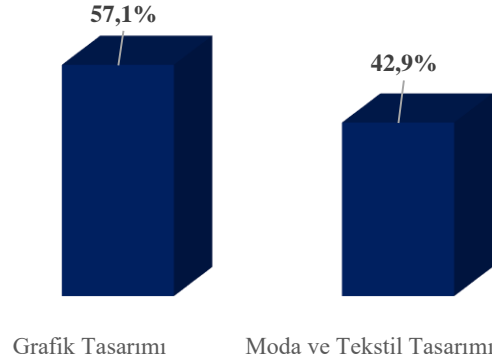


Grafik 14. Yetkinlik Kazandırma Soruları (FEF)

B.2. Güzel Sanatlar Fakültesi

Güzel Sanatlar Fakültesi'nde ankete katılım sağlayan 7 mezunumuz bulunmaktadır. En yüksek ankete katılımın olduğu bölüm %57,1 mezun oranı ile Grafik Tasarımı Bölümü'dür (Grafik 15).

Güzel Sanatlar Fakültesi Bölüm Bazlı Katılımcı Oranı

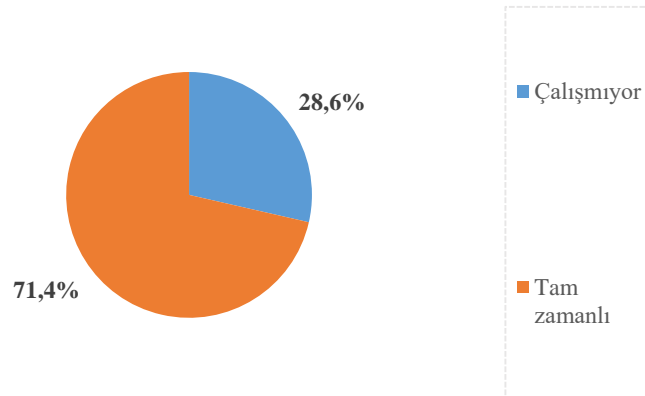


Grafik 15. Güzel Sanatlar Fakültesi Bölüm Bazlı Katılımcı Oranı

B.2.1. Soru 1: Çalışma durumunuzu belirtiniz.

Güzel Sanatlar Fakültesi ankete katılım sağlayan mezunlarının %78'i tam zamanlı, %4'ü yarı zamanlı çalışmaktadır. %18'i ise çalışmamaktadır (Grafik 8).

Çalışma durumunuzu belirtiniz.(GSF)

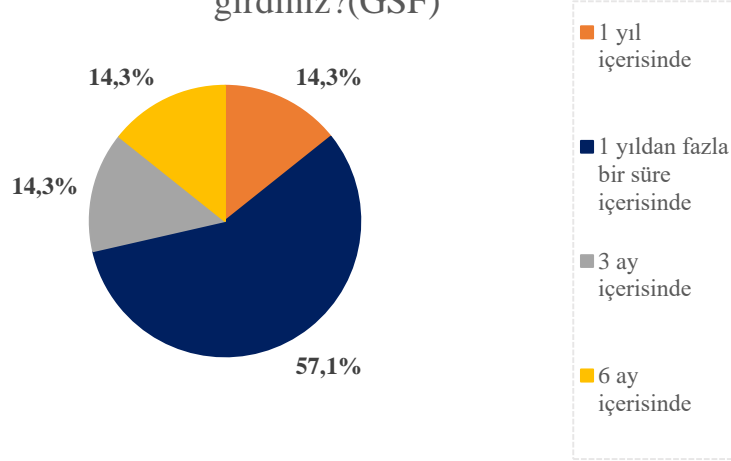


Grafik 16. Soru 1: Çalışma durumunuzu belirtiniz. (GSF)

B.2.2. Soru 2: Mezun Olduktan Sonra İlk İşinize Ne Zaman Girdiniz?

Güzel Sanatlar Fakültesi'nde ankete katılım sağlayan mezunlardan %57,1'i 1 yıldan fazla bir süre içerisinde, %14,3'ü 3 ay içerisinde, %14,3'ü 1 yıl içerisinde ve %14,3'ü 6 ay içerisinde iş hayatına atılmıştır (Grafik 17).

Mezun olduktan sonra ilk işinize ne zaman girdiniz?(GSF)

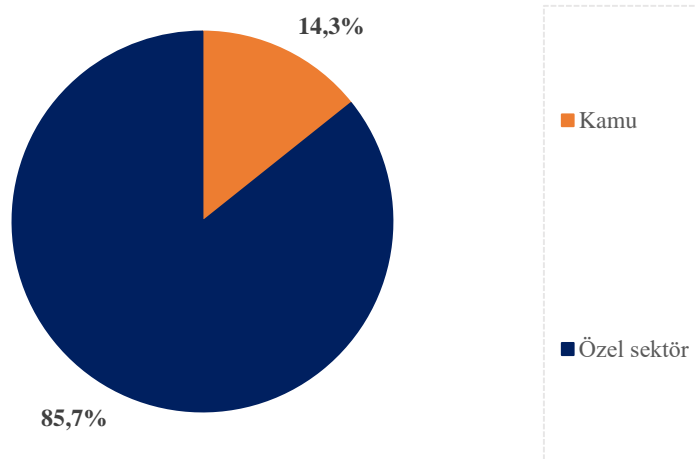


Grafik 17. Soru 2: Mezun Olduktan Sonra İlk İşinize Ne Zaman Girdiniz? (GSF)

B.2.3. Soru 3: Çalıştığınız Sektörü Belirtiniz.

Güzel Sanatlar Fakültesi'nde çalıştığını belirten mezunlardan %85,7'si özel sektörde, %14,3 'ü ise kamuda çalıştığını belirtmiştir. (Grafik 11)

Çalıştığınız Sektörü belirtiniz.(GSF)

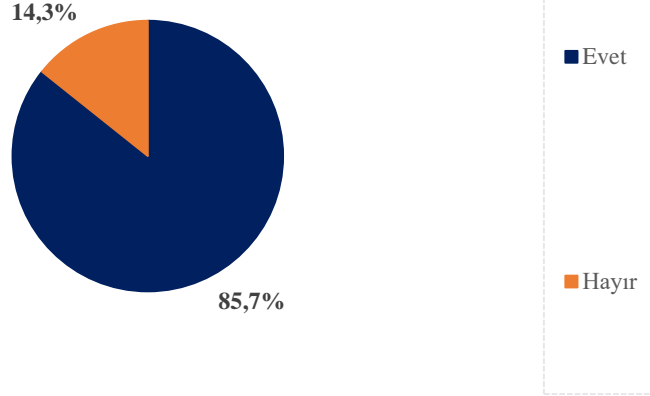


Grafik 18. Soru 3: Çalıştığınız Sektörü Belirtiniz. (GSF)

B.2.4. Soru 4: Mezun Olduğum Bölümle İlişkili Bir İşte Çalışıyorum.

Güzel Sanatlar Fakültesi'nde ankete katılım sağlayan mezunlarımızın %85,7'si mezun olduğu bölümle ilişkili bir işte çalışmakta olup %14,3'ü mezun olduğu bölüm ile ilişkisi olmayan bir işte çalışmaktadır (Grafik 5).

Mezun olduğum bölümle ilişkili bir işte çalışıyorum.(GSF)

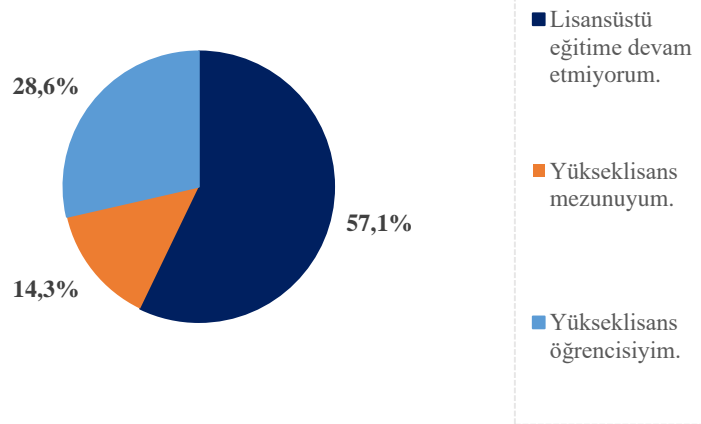


Grafik 19. Soru 4: Mezun Olduğum Bölümle İlişkili Bir İşte Çalışıyorum. (GSF)

B.2.5. Soru 5: Yükseköğretime Devam Etme Durumunuzu Belirtiniz.

Güzel Sanatlar Fakültesi'nde ankete katılan mezunlarımızın %57,1'i lisansüstü eğitime devam etmemektedir. %28,6'sı yüksek lisans öğrencisi ve %14,3'ü ise yüksek lisans mezunu olduğunu belirtmiştir (Grafik 20).

Yükseköğretime devam etme durumunuzu belirtiniz.(GSF)



Grafik 20. Soru 5: Yükseköğretime Devam Etme Durumunuzu Belirtiniz. (GSF)

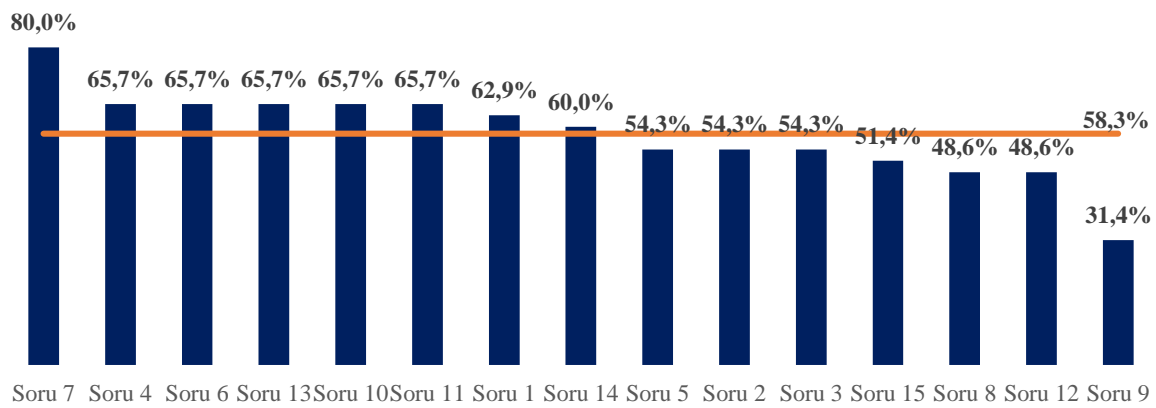
B.2.6. Yetkinlik Kazandırma Soruları

Güzel Sanatlar Fakültesi'nde yetkinlik kazandırma soruları ve memnuniyet oranları Tablo 1.3'te yer almaktadır. En yüksek memnuniyet düzeyine sahip soru %80 oran ile "Soru 7: Aldığım eğitimle bağımsız/ekip üyesi/takım lideri olarak çalışabilme becerisi kazandım." olarak ölçümlenmiştir (Grafik 21).

Tablo 1.3 Yetkinlik Kazandırma Soruları (GSF)

Soru No	Soru İçeriği	Oran (%)
Soru 1:	Aldığım eğitim ile bilgiye erişim ve araştırma becerileri kazandım.	62,86%
Soru 2:	Aldığım eğitim ile düşüncelerimi ve sorunlara ilişkin çözüm önerilerimi uzman olan ve olmayan kişilerle paylaşma yetkinliği kazandım.	54,29%
Soru 3:	Aldığım eğitimim süresince kişisel gelişimime yönelik yeterli destek verilmiştir.	54,29%
Soru 4:	Aldığım eğitimim süresince sunulan staj/uygulama imkânları yeterliydi.	65,72%
Soru 5:	Aldığım eğitimim süresince yaptığım stajlar/uygulamalar sayesinde iş yaşamına daha deneyimli başladım.	54,30%
Soru 6:	Aldığım eğitimle bağımsız çalışabilme ve sorumluluk alabilme yetkinliklerini kazandım.	65,72%
Soru 7:	Aldığım eğitimle bağımsız/ekip üyesi/takım lideri olarak çalışabilme becerisi kazandım.	80,00%
Soru 8:	Aldığım eğitimle bilişim ve iletişim teknolojilerini kullanabilme yetkinliğine sahip oldum.	48,58%
Soru 9:	Aldığım eğitimle iletişim kurabilecek düzeyde yabancı dil bilgisine sahip oldum.	31,43%
Soru 10:	Aldığım eğitimle kendi alanımla ilgili bilgileri kullanabilme yetkinliğine sahip oldum.	65,71%
Soru 11:	Aldığım eğitimle mesleki etik ve sorumluluk yetkinlikleri kazandım.	65,71%
Soru 12:	Aldığım eğitim üniversiteye başlamadan önceki eğitim beklentilerimi karşıladı.	48,57%
Soru 13:	Arel Üniversitesi mezunu olarak üniversitenin mezunları ile ilgili faaliyetlerinde yer almayı istiyorum.	65,72%
Soru 14:	Mezun olduğum programın eğitim içeriğinin yeterli olduğuna inanıyorum.	60,01%
Soru 15:	Üniversitede gerçekleştirilen faaliyetler ve etkinlikler kariyerimi geliştirmem ve yön vermem konusunda bana yardımcı oldu.	51,43%

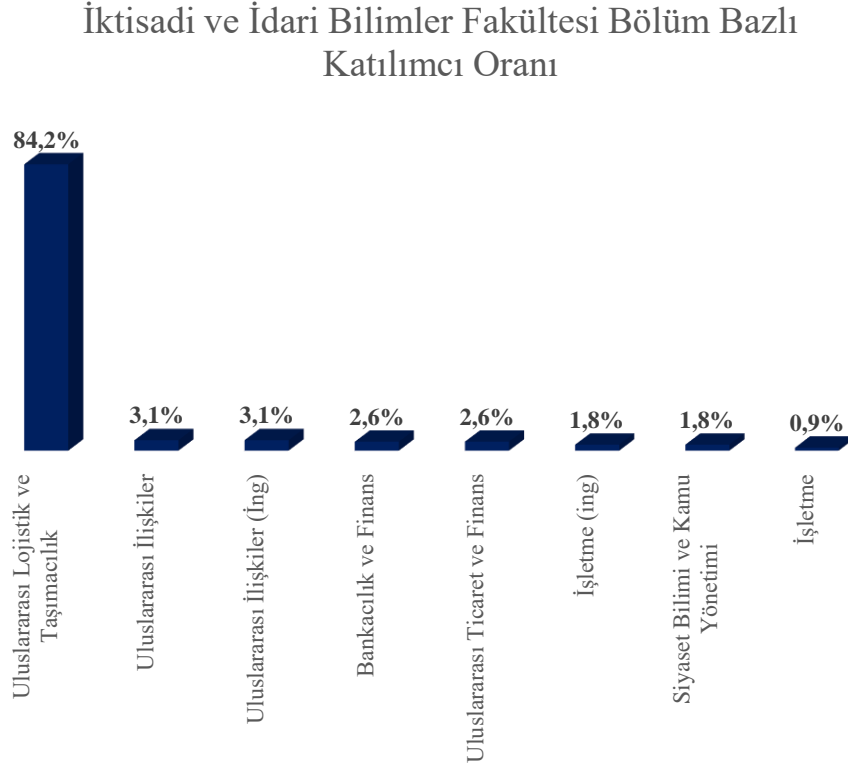
Yetkinlik Kazandırma Soruları (GSF)



Grafik 21. Yetkinlik Kazandırma Soruları (GSF)

B.3. İktisadi ve İdari Bilimler Fakültesi

İktisadi ve İdari Fakültesi'nde ankete katılım sağlayan 228 mezunumuz bulunmaktadır. En yüksek ankete katılımın olduğu bölüm %84,2 mezun oranı ile Uluslararası Lojistik ve Taşımacılık Bölümü'dür (Grafik 22).

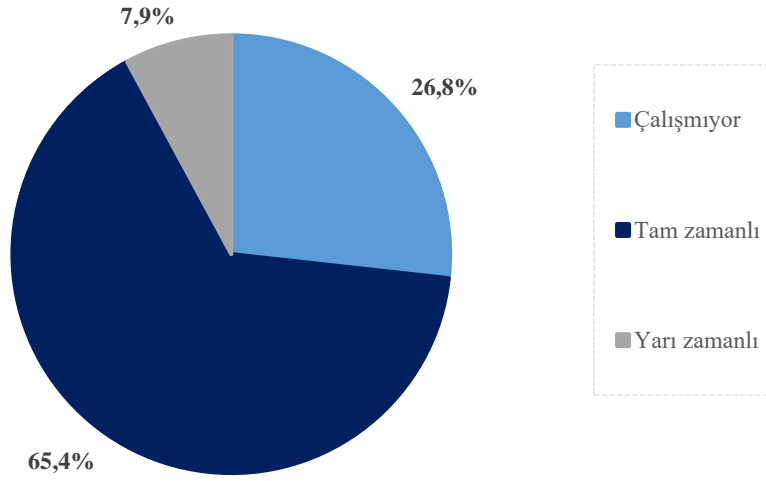


Grafik 22. İktisadi ve İdari Bilimler Fakültesi Bölüm Bazlı Katılımcı Oranı

B.3.1. Soru 1: Çalışma durumunuzu belirtiniz.

İktisadi ve İdari Bilimler Fakültesi'nde ankete katılım sağlayan mezunlardan %65,4'ü tam zamanlı, %26,8'i yarı zamanlı çalışmaktadır. %7,9'u ise çalışmamaktadır (Grafik 23).

Çalışma durumunuzu belirtiniz.(İİBF)



Grafik 23. Soru 1: Çalışma durumunuzu belirtiniz.(İİBF)

B.3.2. Soru 2: Mezun olduktan sonra ilk işinize ne zaman girdiniz?

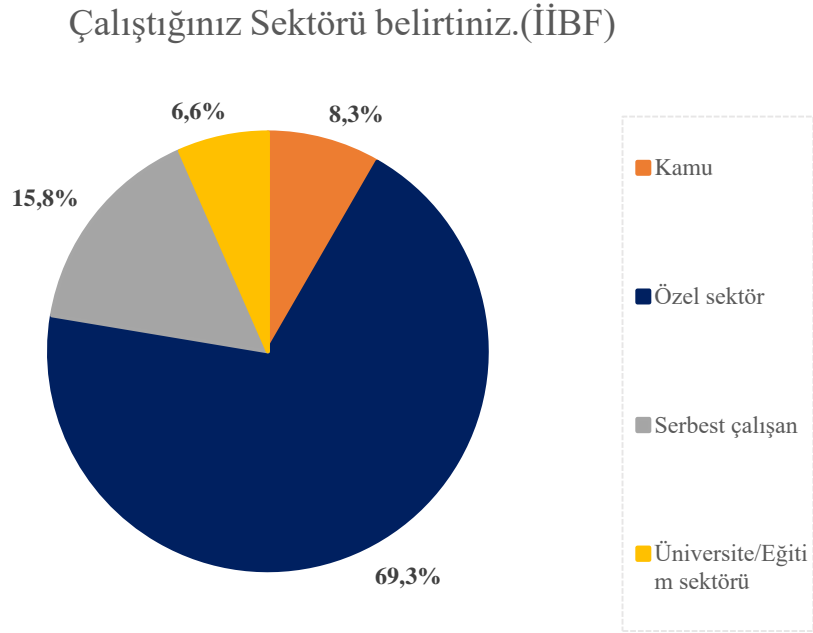
İktisadi ve İdari Bilimler Fakültesi'nde ankete katılım sağlayan mezunlardan %32,5'i mezun olmadan önce, %21,5'i 3 ay içerisinde, %19,7'si 1 yıldan fazla bir süre içerisinde, %14'ü 6 ay içerisinde ve %12,3'ü 1 yıl içerisinde iş hayatına atılmıştır (Grafik 24).



Grafik 24. Soru 2: Mezun olduktan sonra ilk işinize ne zaman girdiniz? (İİBF)

B.3.3. Soru 3: Çalıştığınız Sektörü Belirtiniz.

İktisadi ve İdari Bilimler Fakültesi'nde çalıştığını belirten mezunlardan %69,3'ü özel sektörde, %15,8'i serbest çalıştığını, %8,3'ü üniversite/egitim sektöründe ve %6,6'sı çalıştığını belirtmiştir. (Grafik 25)



Grafik 25. Soru 3: Çalıştığınız Sektörü Belirtiniz. (İİBF)

B.3.4. Soru 4: Mezun Olduğum Bölümle İlişkili Bir İşte Çalışıyorum.

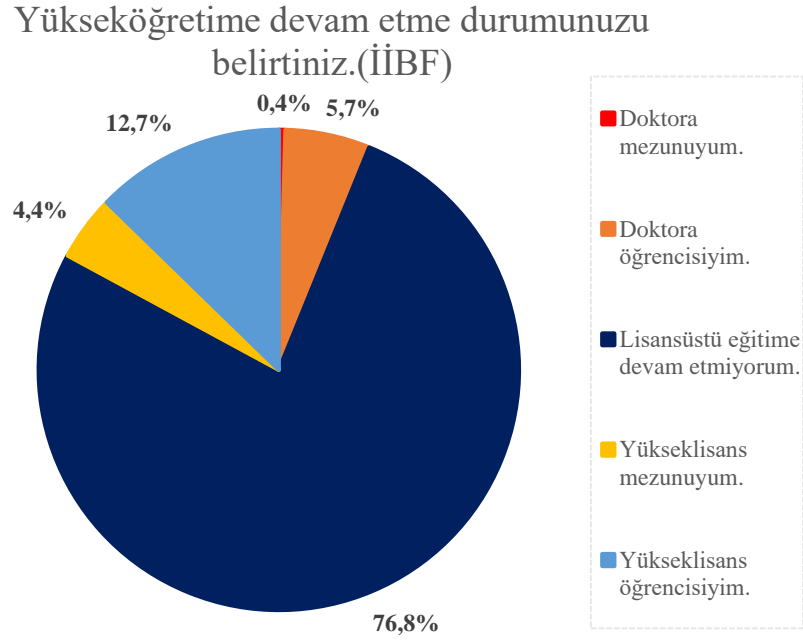
İktisadi ve İdari Bilimler Fakültesi'nde ankete katılım sağlayan mezunlarımızın %57,5'i mezun olduğu bölümle ilişkili bir işte çalışmakta olup %42,5'i mezun olduğu bölüm ile ilişkisi olmayan bir işte çalışmaktadır (Grafik 26).



Grafik 26. Soru 4: Mezun Olduğum Bölümle İlişkili Bir İşte Çalışıyorum. (İİBF)

B.3.5. Soru 5: Yükseköğretime Devam Etme Durumunuzu Belirtiniz.

İktisadi ve İdari Bilimler Fakültesi'nde ankete katılan mezunlarımızın %76,8'i lisansüstü eğitime devam etmemektedir. %12,7'si yüksek lisans öğrencisi, %5,7'si doktora öğrencisi, %4,4'ü yüksek lisans mezunu ve %0,4'ü ise doktora mezunu olduğunu belirtmiştir (Grafik 27).



Grafik 27. Soru 5: Yükseköğretime Devam Etme Durumunuzu Belirtiniz. (İİBF)

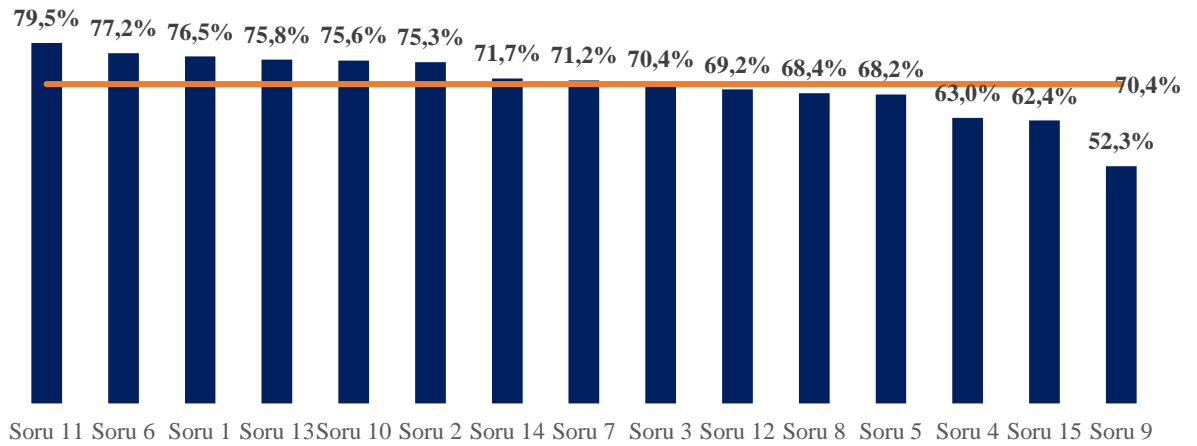
B.3.6. Yetkinlik Kazandırma Soruları

İktisadi ve İdari Bilimler Fakültesi'nde yetkinlik kazandırma soruları ve memnuniyet oranları Tablo 1.4'te yer almaktadır. En yüksek memnuniyet düzeyine sahip soru %79,5 oran ile "Soru 11: Aldığım eğitimle mesleki etik ve sorumluluk yetkinlikleri kazandım." olarak ölçümlenmiştir (Grafik 28).

Tablo 1.4. Yetkinlik Kazandırma Soruları (İİBF)

Soru 1:	Aldığım eğitim ile bilgiye erişim ve araştırma becerileri kazandım.	76,5%
Soru 2:	Aldığım eğitim ile düşüncelerimi ve sorunlara ilişkin çözüm önerilerimi uzman olan ve olmayan kişilerle paylaşma yetkinliği kazandım.	75,3%
Soru 3:	Aldığım eğitimim süresince kişisel gelişimime yönelik yeterli destek verilmiştir.	70,4%
Soru 4:	Aldığım eğitimim süresince sunulan staj/uygulama imkânları yeterliydi.	63,0%
Soru 5:	Aldığım eğitimim süresince yaptığım stajlar/uygulamalar sayesinde iş yaşamına daha deneyimli başladım.	68,2%
Soru 6:	Aldığım eğitimle bağımsız çalışabilme ve sorumluluk alabilme yetkinliklerini kazandım.	77,2%
Soru 7:	Aldığım eğitimle bağımsız/ekip üyesi/takım lideri olarak çalışabilme becerisi kazandım.	71,2%
Soru 8:	Aldığım eğitimle bilişim ve iletişim teknolojilerini kullanabilme yetkinliğine sahip oldum.	68,4%
Soru 9:	Aldığım eğitimle iletişim kurabilecek düzeyde yabancı dil bilgisine sahip oldum.	52,3%
Soru 10:	Aldığım eğitimle kendi alanımla ilgili bilgileri kullanabilme yetkinliğine sahip oldum.	75,6%
Soru 11:	Aldığım eğitimle mesleki etik ve sorumluluk yetkinlikleri kazandım.	79,5%
Soru 12:	Aldığım eğitim üniversiteye başlamadan önceki eğitim beklentilerimi karşıladı.	69,2%
Soru 13:	Arel Üniversitesi mezunu olarak üniversitenin mezunlar ile ilgili faaliyetlerinde yer almayı istiyorum.	75,8%
Soru 14:	Mezun olduğum programın eğitim içeriğinin yeterli olduğuna inanıyorum.	71,7%
Soru 15:	Üniversitede gerçekleştirilen faaliyetler ve etkinlikler kariyerimi geliştirmem ve yön vermem konusunda bana yardımcı oldu.	62,4%

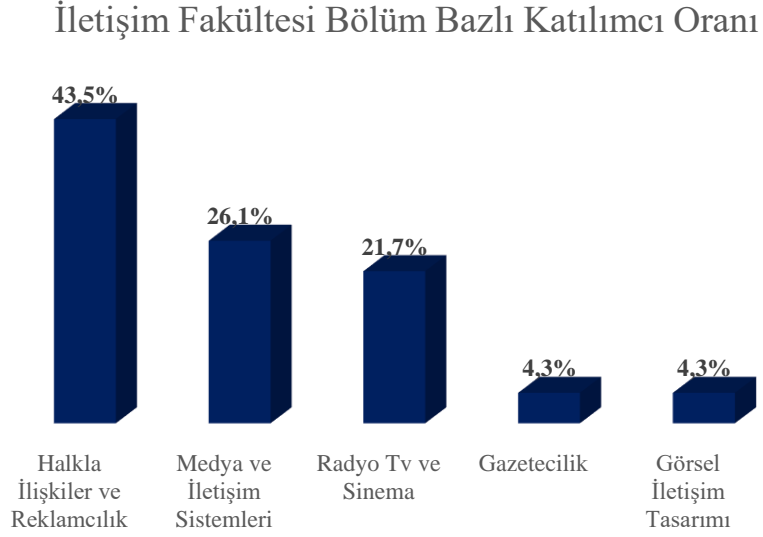
Yetkinlik Kazandırma Soruları (İİBF)



Grafik 28. Yetkinlik Kazandırma Soruları (İİBF)

B.4. İletişim Fakültesi

İletişim Fakültesi'nde ankete katılım sağlayan 23 mezunumuz bulunmaktadır. En yüksek ankete katılımın olduğu bölüm %43,5 mezun oranı ile Halkla İlişkiler ve Reklamcılık Bölümü'dür (Grafik 29).

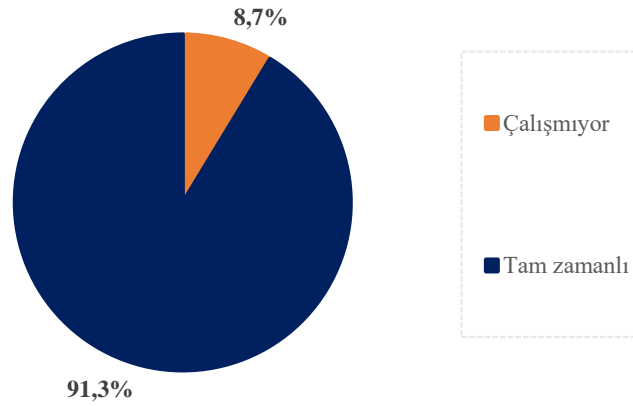


Grafik 29. İletişim Fakültesi Bölüm Bazlı Katılımcı Oranı

B.4.1. Soru 1: Çalışma durumunuzu belirtiniz.

İletişim Fakültesi'nde ankete katılım sağlayan mezunlardan %91,3 tam zamanlı çalışmaktadır. %8,7'si ise çalışmamaktadır (Grafik 30).

Çalışma durumunuzu belirtiniz.(İLEF)

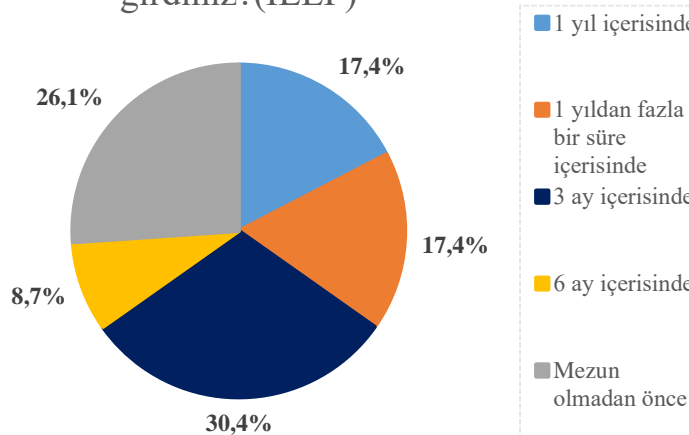


Grafik 30. Çalışma durumunuzu belirtiniz. (İLEF)

B.4.2. Soru 2: Mezun olduktan sonra ilk işinize ne zaman girdiniz?

İletişim Fakültesi'nde ankete katılım sağlayan mezunlardan %30,4'ü 3 ay içerisinde, %26,1'i mezun olmadan önce, %17,4'ü 1 yıldan fazla bir süre içerisinde, %, %17,4'ü 1 yıl içerisinde ve %8,7'si 6 ay içerisinde iş hayatına atılmıştır (Grafik 31).

Mezun olduktan sonra ilk işinize ne zaman girdiniz?(İLEF)

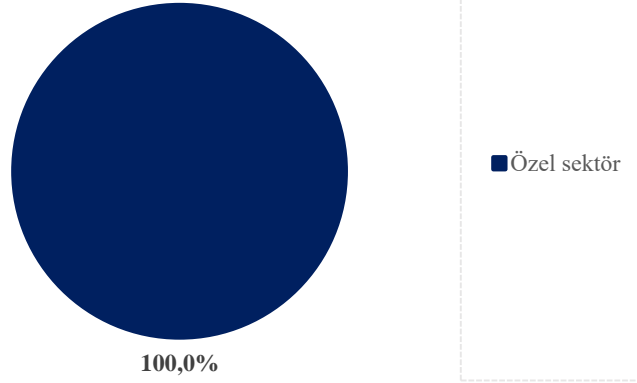


Grafik 31. Soru 2: Mezun olduktan sonra ilk işinize ne zaman girdiniz? (İLEF)

B.4.3. Soru 3: Çalıştığınız Sektörü Belirtiniz.

İletişim Fakültesi'nde çalıştığını belirten mezunların tamamı özel sektörde çalıştığını belirtmiştir (Grafik 32).

Çalıştığınız Sektörü belirtiniz.(İLEF)

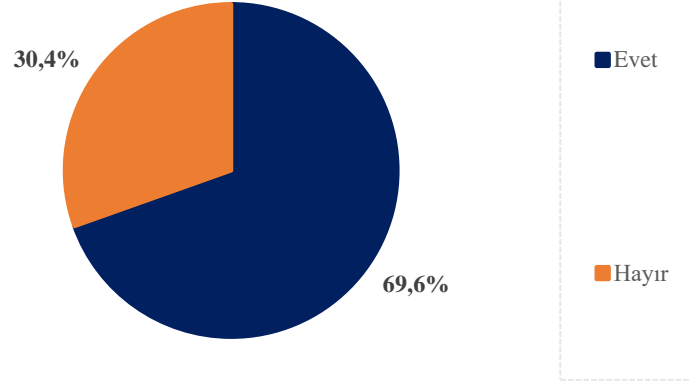


Grafik 32. Soru 3: Çalıştığınız Sektörü Belirtiniz. (İLEF)

B.4.4. Soru 4: Mezun Olduğum Bölümle İlişkili Bir İşte Çalışıyorum.

İletişim Fakültesi'nde ankete katılım sağlayan mezunlarımızın %69,6'sı mezun olduğu bölümle ilişkili bir işte çalışmakta olup %30,4'ü mezun olduğu bölüm ile ilişkisi olmayan bir işte çalışmaktadır (Grafik 33).

Mezun olduğum bölümle ilişkili bir işte çalışıyorum.(İLEF)

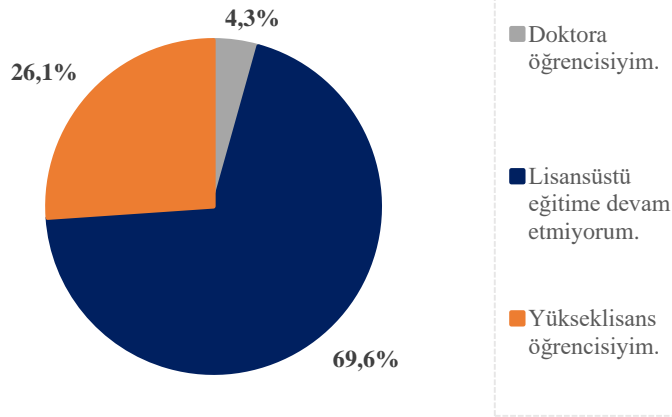


Grafik 33. Soru 4: Mezun Olduğum Bölümle İlişkili Bir İşte Çalışıyorum. (İLEF)

B.4.5. Soru 5: Yükseköğretime Devam Etme Durumunuzu Belirtiniz.

İletişim Fakültesi'nde ankete katılan mezunlarımızın %69,6'sı lisansüstü eğitime devam etmemektedir. %26,1'i yüksek lisans öğrencisi ve %4,3'ü ise doktora öğrencisi olduğunu belirtmiştir (Grafik 13).

Yükseköğretime devam etme durumunuzu belirtiniz.(İLEF)



Grafik 34. Soru 5: Yükseköğretime Devam Etme Durumunuzu Belirtiniz.(İLEF)

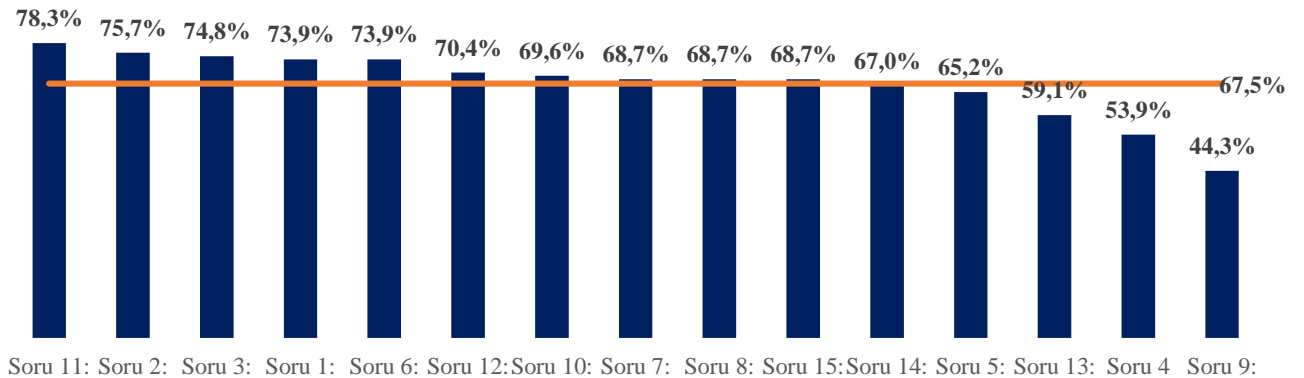
B.4.6. Yetkinlik Kazandırma Soruları

İletişim Fakültesi'nde yetkinlik kazandırma soruları ve memnuniyet oranları Tablo 1.5'te yer almaktadır. En yüksek memnuniyet düzeyine sahip soru %78,3 oran ile "Soru 11: Aldığım eğitimle mesleki etik ve sorumluluk yetkinlikleri kazandım." olarak ölçümlenmiştir (Grafik 35).

Tablo 1.5 Yetkinlik Kazandırma Soruları (İLEF)

Soru 1:	Aldığım eğitim ile bilgiye erişim ve araştırma becerileri kazandım.	73,9%
Soru 2:	Aldığım eğitim ile düşüncelerimi ve sorunlara ilişkin çözüm önerilerimi uzman olan ve olmayan kişilerle paylaşma yetkinliği kazandım.	75,7%
Soru 3:	Aldığım eğitimim süresince kişisel gelişimime yönelik yeterli destek verilmiştir.	74,8%
Soru 4:	Aldığım eğitimim süresince sunulan staj/uygulama imkânları yeterliydi.	53,9%
Soru 5:	Aldığım eğitimim süresince yaptığım stajlar/uygulamalar sayesinde iş yaşamına daha deneyimli başladım.	65,2%
Soru 6:	Aldığım eğitimle bağımsız çalışabilme ve sorumluluk alabilme yetkinliklerini kazandım.	73,9%
Soru 7:	Aldığım eğitimle bağımsız/ekip üyesi/takım lideri olarak çalışabilme becerisi kazandım.	68,7%
Soru 8:	Aldığım eğitimle bilişim ve iletişim teknolojilerini kullanabilme yetkinliğine sahip oldum.	68,7%
Soru 9:	Aldığım eğitimle iletişim kurabilecek düzeyde yabancı dil bilgisine sahip oldum.	44,3%
Soru 10:	Aldığım eğitimle kendi alanımla ilgili bilgileri kullanabilme yetkinliğine sahip oldum.	69,6%
Soru 11:	Aldığım eğitimle mesleki etik ve sorumluluk yetkinlikleri kazandım.	78,3%
Soru 12:	Aldığım eğitim üniversiteye başlamadan önceki eğitim beklentilerimi karşıladı.	70,4%
Soru 13:	Arel Üniversitesi mezunu olarak üniversitenin mezunlar ile ilgili faaliyetlerinde yer almayı istiyorum.	59,1%
Soru 14:	Mezun olduğum programın eğitim içeriğinin yeterli olduğuna inanıyorum.	67,0%
Soru 15:	Üniversitede gerçekleştirilen faaliyetler ve etkinlikler kariyerimi geliştirmem ve yön vermem konusunda bana yardımcı oldu.	68,7%

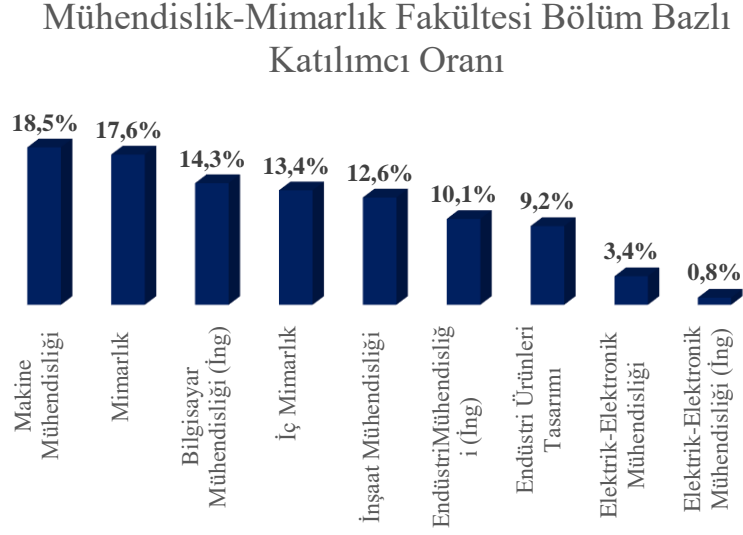
Yetkinlik Kazandırma Soruları (İLEF)



Grafik 35. Yetkinlik Kazandırma Soruları (İLEF)

B.5. Mühendislik-Mimarlık Fakültesi

Mühendislik-Mimarlık Fakültesi'nde ankete katılım sağlayan 119 mezunumuz bulunmaktadır. En yüksek ankete katılımın olduğu bölüm %18,5 mezun oranı ile Makine Mühendisliği Bölümü'dür (Grafik 36).

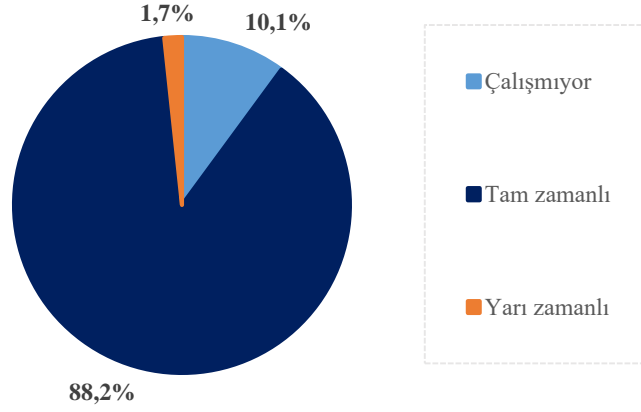


Grafik 36. Mühendislik-Mimarlık Fakültesi Bölüm Bazlı Katılımcı Oranı

B.5.1. Soru 1: Çalışma durumunuzu belirtiniz.

Mühendislik-Mimarlık Fakültesi'nde ankete katılım sağlayan mezunlardan %88,2'si tam zamanlı, %1,7'si yarı zamanlı çalışmaktadır. %10,1'i ise çalışmamaktadır (Grafik

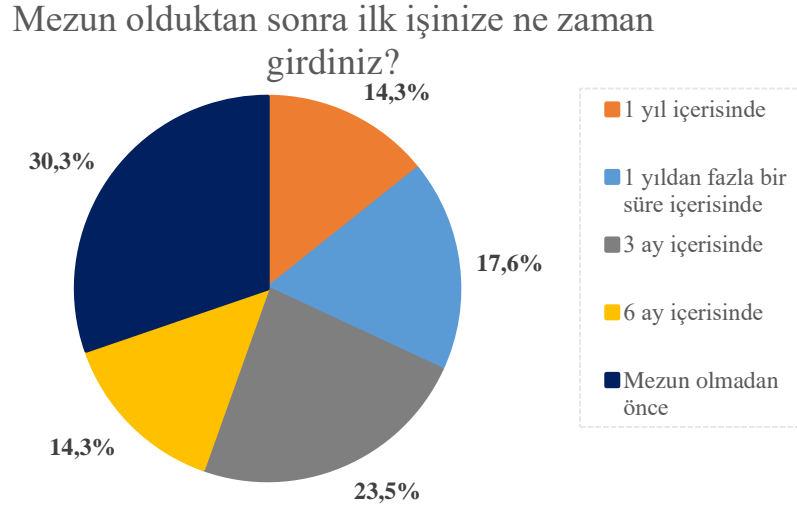
Çalışma durumunuzu belirtiniz.



Grafik 37. Soru 1: Çalışma durumunuzu belirtiniz. (MMF)

B.5.2. Soru 2: Mezun olduktan sonra ilk işinize ne zaman girdiniz?

Mühendislik-Mimarlık Fakültesi'nde ankete katılım sağlayan mezunlardan %30,3'ü 9'u mezun olmadan önce, %23,5'i 3 ay içerisinde, %17,6'sı 1 yıldan fazla bir süre içerisinde, %14,3'ü 1 yıl içerisinde ve %14,3'ü 6 ay içerisinde iş hayatına atılmıştır (Grafik 38).

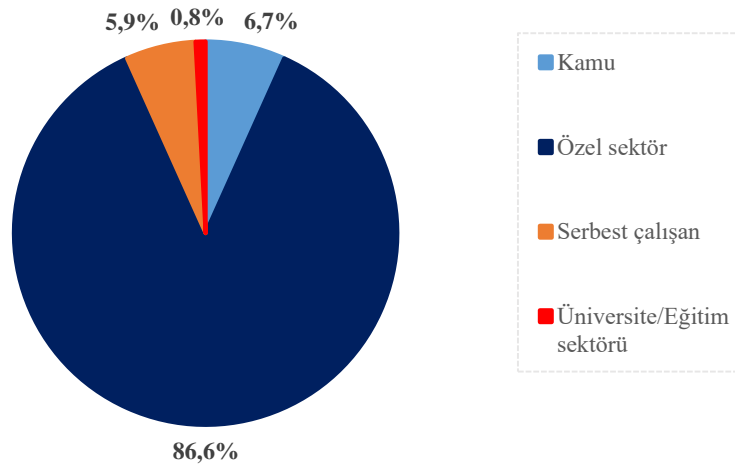


Grafik 38. Soru 2: Mezun olduktan sonra ilk işinize ne zaman girdiniz? (MMF)

B.5.3. Soru 3: Çalıştığınız Sektörü Belirtiniz.

Mühendislik-Mimarlık Fakültesi'nde çalıştığını belirten mezunlardan %86,6'sı özel sektörde, %6,7'si kamuda, %5,9'u serbest çalıştığını ve %0,8'i üniversite/egitim sektöründe belirtmiştir. (Grafik 39)

Çalıştığınız Sektörü belirtiniz.

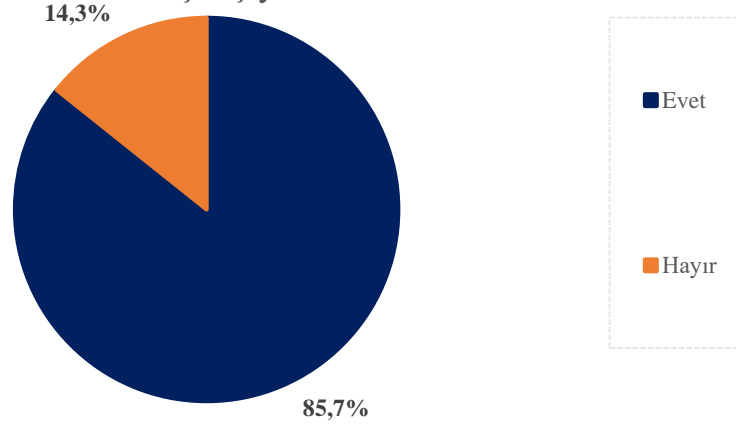


Grafik 39. Soru 3: Çalıştığınız Sektörü Belirtiniz. (MMF)

B.5.4. Soru 4: Mezun Olduğum Bölümle İlişkili Bir İşte Çalışıyorum.

Mühendislik-Mimarlık Fakültesi'nde ankete katılım sağlayan mezunlarımızın %85,7'si mezun olduğu bölümle ilişkili bir işte çalışmakta olup %14,3'ü mezun olduğu bölüm ile ilişkisi olmayan bir işte çalışmaktadır (Grafik 40).

Mezun olduğum bölümle ilişkili bir işte çalışıyorum.

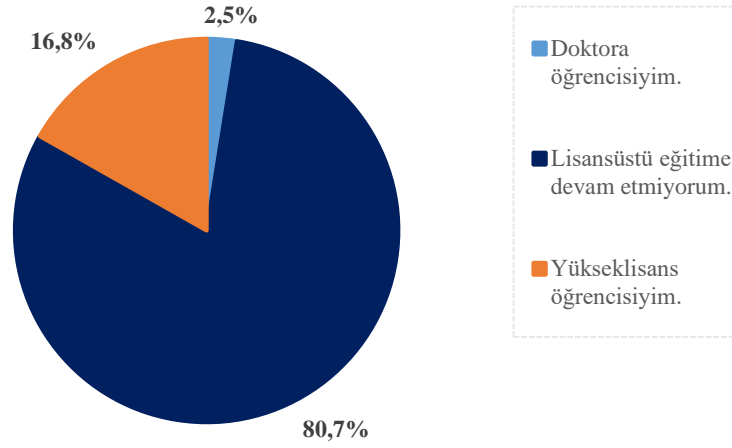


Grafik 40. Soru 4: Mezun Olduğum Bölümle İlişkili Bir İşte Çalışıyorum. (MMF)

B.5.5. Soru 5: Yükseköğretime Devam Etme Durumunuzu Belirtiniz.

Mühendislik-Mimarlık Fakültesi'nde ankete katılan mezunlarımızın %80,7'si lisansüstü eğitime devam etmemektedir. %16,8'i yüksek lisans öğrencisi ve %2,5'i ise doktora öğrencisi olduğunu belirtmiştir (Grafik 13).

Yükseköğretime devam etme durumunuzu belirtiniz.



Grafik 41. Soru 5: Yükseköğretime Devam Etme Durumunuzu Belirtiniz. (MMF)

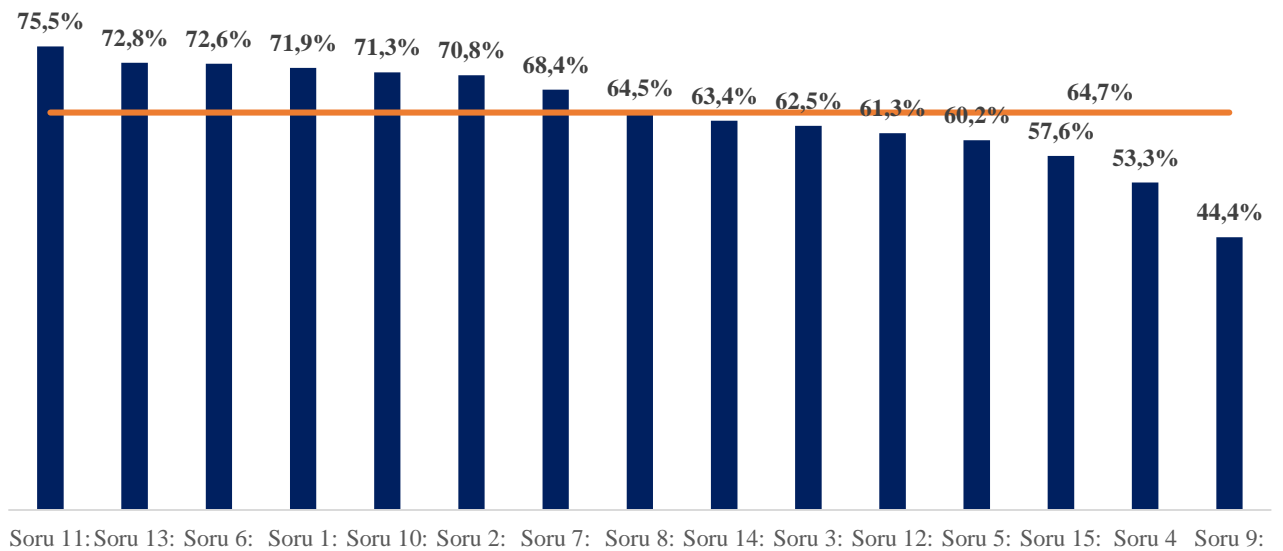
B.5.6. Yetkinlik Kazandırma Soruları

Mühendislik-Mimarlık Fakültesi'nde yetkinlik kazandırma soruları ve memnuniyet oranları Tablo 1.6'da yer almaktadır. En yüksek memnuniyet düzeyine sahip soru %75,4 oran ile "Soru 11: Aldığım eğitimle mesleki etik ve sorumluluk yetkinlikleri kazandım." olarak ölçümlenmiştir (Grafik 42).

Tablo 1.6. Yetkinlik Kazandırma Soruları (MMF)

Soru No	Soru İçeriği	Oran (%)
Soru 1:	Aldığım eğitim ile bilgiye erişim ve araştırma becerileri kazandım.	71,93%
Soru 2:	Aldığım eğitim ile düşüncelerimi ve sorunlara ilişkin çözüm önerilerimi uzman olan ve olmayan kişilerle paylaşma yetkinliği kazandım.	70,75%
Soru 3:	Aldığım eğitimim süresince kişisel gelişimime yönelik yeterli destek verilmiştir.	62,52%
Soru 4:	Aldığım eğitimim süresince sunulan staj/uygulama imkânları yeterliydi.	53,28%
Soru 5:	Aldığım eğitimim süresince yaptığım stajlar/uygulamalar sayesinde iş yaşamına daha deneyimli başladım.	60,17%
Soru 6:	Aldığım eğitimle bağımsız çalışabilme ve sorumluluk alabilme yetkinliklerini kazandım.	72,61%
Soru 7:	Aldığım eğitimle bağımsız/ekip üyesi/takım lideri olarak çalışabilme becerisi kazandım.	68,41%
Soru 8:	Aldığım eğitimle bilişim ve iletişim teknolojilerini kullanabilme yetkinliğine sahip oldum.	64,54%
Soru 9:	Aldığım eğitimle iletişim kurabilecek düzeyde yabancı dil bilgisine sahip oldum.	44,37%
Soru 10:	Aldığım eğitimle kendi alanımla ilgili bilgileri kullanabilme yetkinliğine sahip oldum.	71,25%
Soru 11:	Aldığım eğitimle mesleki etik ve sorumluluk yetkinlikleri kazandım.	75,46%
Soru 12:	Aldığım eğitim üniversiteye başlamadan önceki eğitim beklentilerimi karşıladı.	61,34%
Soru 13:	Arel Üniversitesi mezunu olarak üniversitenin mezunlar ile ilgili faaliyetlerinde yer almayı istiyorum.	72,77%
Soru 14:	Mezun olduğum programın eğitim içeriğinin yeterli olduğuna inanıyorum.	63,35%
Soru 15:	Üniversitede gerçekleştirilen faaliyetler ve etkinlikler kariyerimi geliştirmem ve yön vermem konusunda bana yardımcı oldu.	57,64%

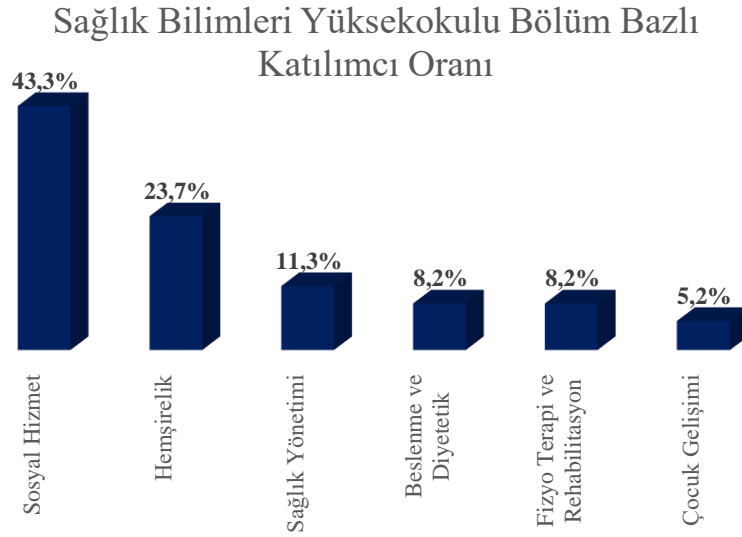
Yetkinlik Kazandırma Soruları



Grafik 42. Yetkinlik Kazandırma Soruları (MMF)

B.6. Sağlık Bilimleri Yüksekokulu

Sağlık Bilimleri Yüksekokulu'nda ankete katılım sağlayan 97 mezunumuz bulunmaktadır. En yüksek ankete katılımın olduğu bölüm %43,3 mezun oranı ile Sosyal Hizmetler Bölümü'dür (Grafik 43).

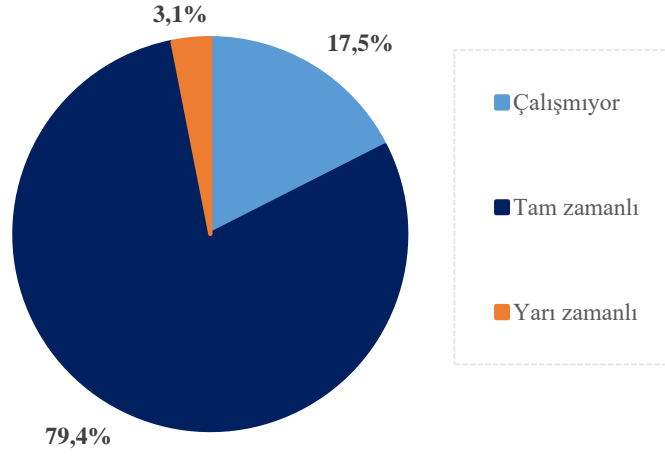


Grafik 43. Sağlık Bilimleri Yüksekokulu Bölüm Bazlı Katılımcı Oranı

B.6.1. Soru 1: Çalışma durumunuzu belirtiniz.

Ankete katılım sağlayan mezunlardan %79,4'ü tam zamanlı, %3,1'i yarı zamanlı çalışmaktadır. %17,5'i ise çalışmamaktadır (Grafik 44).

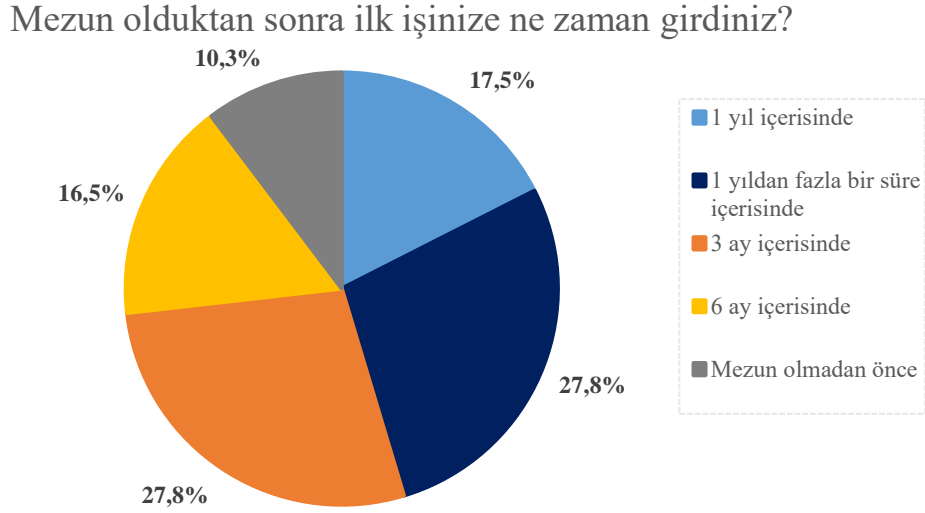
Çalışma durumunuzu belirtiniz.



Grafik 44. Soru 1: Çalışma durumunuzu belirtiniz. (SBY)

B.6.2. Soru 2: Mezun olduktan sonra ilk işinize ne zaman girdiniz?

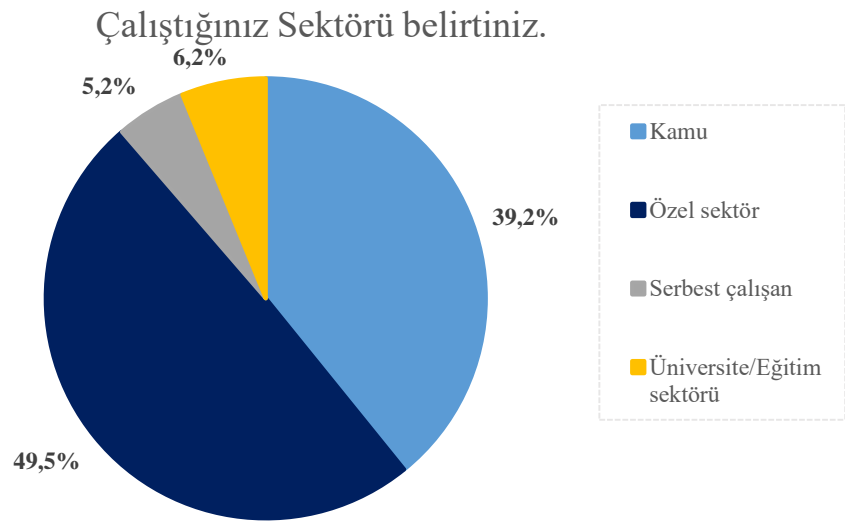
Sağlık Bilimleri Yüksekokulu'nda ankete katılım sağlayan mezunlardan %27,8'i 1 yıldan fazla bir süre içerisinde, %27,8'i 3 ay içerisinde, %17,5'i 1 yıl içerisinde ve %16,5'i 6 ay içerisinde ve %10,3'ü mezun olmadan önce iş hayatına atılmıştır (Grafik 45).



Grafik 45. Soru 2: Mezun olduktan sonra ilk işinize ne zaman girdiniz? (SBY)

B.6.3. Soru 3: Çalıştığınız Sektörü Belirtiniz.

Sağlık Bilimleri Yüksekokulu'nda çalıştığını belirten mezunlardan %49,5'i özel sektörde, %39,2'si kamuda, %6,2'si üniversite/eğitim sektöründe, %5,2'si serbest çalıştığını ve belirtmiştir (Grafik 46).

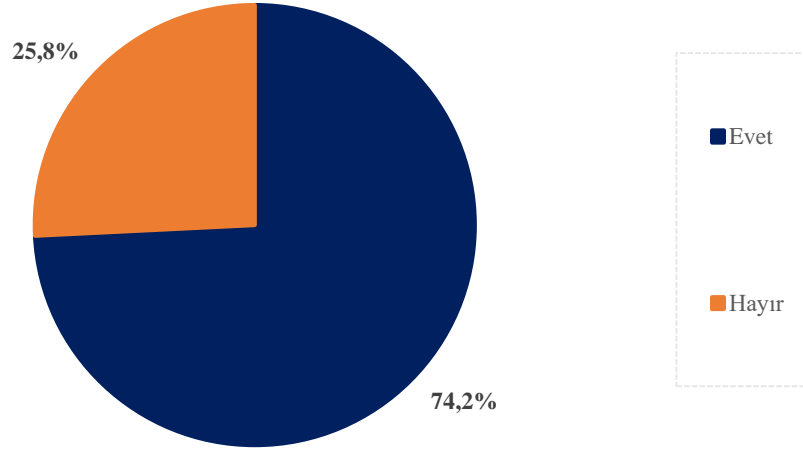


Grafik 46. Soru 3: Çalıştığınız Sektörü Belirtiniz. (SBY)

B.6.4. Soru 4: Mezun Olduğum Bölümle İlişkili Bir İşte Çalışıyorum.

Sağlık Bilimleri Yüksekokulu'nda ankete katılım sağlayan mezunlarımızın %74,2'si mezun olduğu bölümle ilişkili bir işte çalışmakta olup %25,8'i mezun olduğu bölüm ile ilişkisi olmayan bir işte çalışmaktadır (Grafik 47).

Mezun olduğum bölümle ilişkili bir işte çalışıyorum.

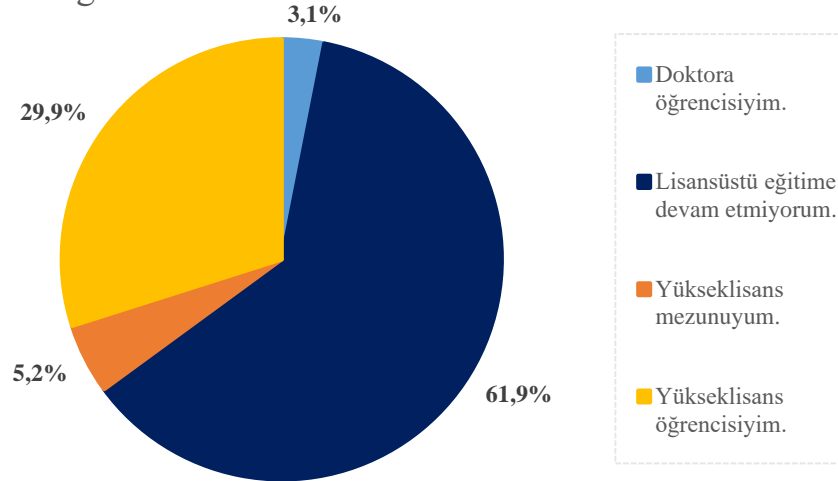


Grafik 47. Soru 4: Mezun Olduğum Bölümle İlişkili Bir İşte Çalışıyorum. (SBF)

B.6.5. Soru 5: Yükseköğretime Devam Etme Durumunuzu Belirtiniz.

Sağlık Bilimleri Yüksekokulu'nda ankete katılan mezunlarımızın %61,9'u lisansüstü eğitime devam etmemektedir. %29,9'u yüksek lisans öğrencisi, %5,2'si yüksek lisans öğrencisi ve %3,1'i ise doktora öğrencisi olduğunu belirtmiştir (Grafik 48).

Yükseköğretime devam etme durumunuzu belirtiniz.



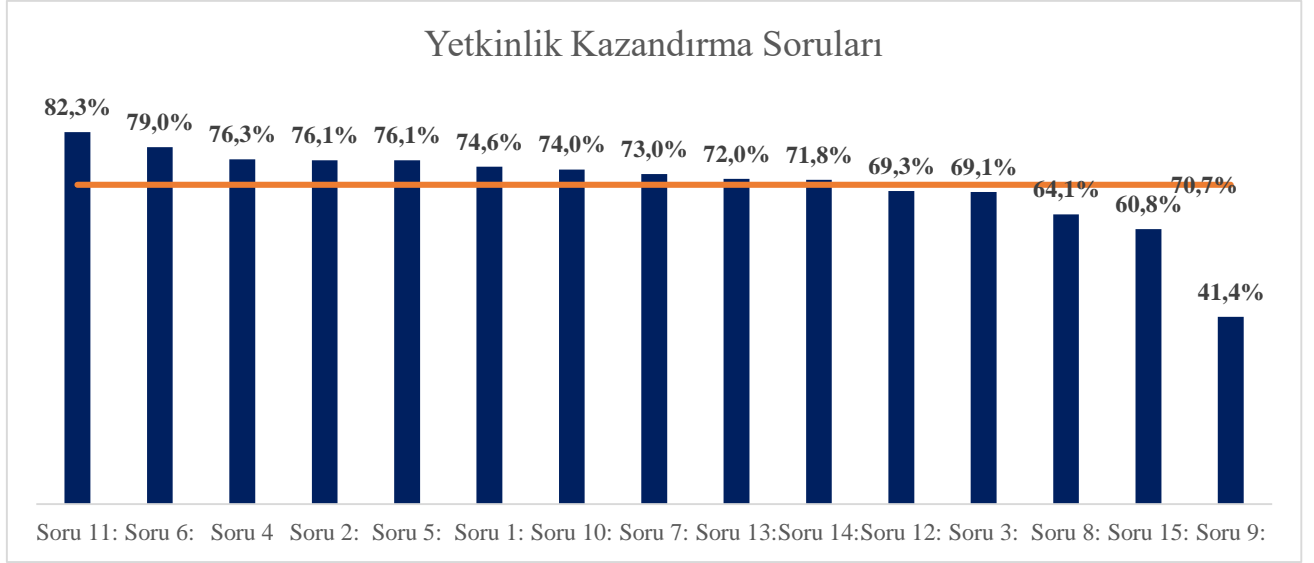
Grafik 48. Soru 5: Yükseköğretime Devam Etme Durumunuzu Belirtiniz. (SBY)

B.6.6. Yetkinlik Kazandırma Soruları

Sağlık Bilimleri Yüksekokulu'nda yetkinlik kazandırma soruları ve memnuniyet oranları Tablo 1.7' de yer almaktadır. En yüksek memnuniyet düzeyine sahip soru %82,3 oran ile "Soru 11: Aldığım eğitimle mesleki etik ve sorumluluk yetkinlikleri kazandım." olarak ölçümlenmiştir (Grafik 49).

Tablo 1.7 Yetkinlik Kazandırma Soruları (SBF)

Soru	Soru İçeriği	Oran (%)
Soru 1:	Aldığım eğitim ile bilgiye erişim ve araştırma becerileri kazandım.	74,6%
Soru 2:	Aldığım eğitim ile düşüncelerimi ve sorunlara ilişkin çözüm önerilerimi uzman olan ve olmayan kişilerle paylaşma yetkinliği kazandım.	76,1%
Soru 3:	Aldığım eğitimim süresince kişisel gelişimime yönelik yeterli destek verilmiştir.	69,1%
Soru 4:	Aldığım eğitimim süresince sunulan staj/uygulama imkânları yeterliydi.	76,3%
Soru 5:	Aldığım eğitimim süresince yaptığım stajlar/uygulamalar sayesinde iş yaşamına daha deneyimli başladım.	76,1%
Soru 6:	Aldığım eğitimle bağımsız çalışabilme ve sorumluluk alabilme yetkinliklerini kazandım.	79,0%
Soru 7:	Aldığım eğitimle bağımsız/ekip üyesi/takım lideri olarak çalışabilme becerisi kazandım.	73,0%
Soru 8:	Aldığım eğitimle bilişim ve iletişim teknolojilerini kullanabilme yetkinliğine sahip oldum.	64,1%
Soru 9:	Aldığım eğitimle iletişim kurabilecek düzeyde yabancı dil bilgisine sahip oldum.	41,4%
Soru 10:	Aldığım eğitimle kendi alanımla ilgili bilgileri kullanabilme yetkinliğine sahip oldum.	74,0%
Soru 11:	Aldığım eğitimle mesleki etik ve sorumluluk yetkinlikleri kazandım.	82,3%
Soru 12:	Aldığım eğitim üniversiteye başlamadan önceki eğitim beklentilerimi karşıladı.	69,3%
Soru 13:	Arel Üniversitesi mezunu olarak üniversitenin mezunlar ile ilgili faaliyetlerinde yer almayı istiyorum.	72,0%
Soru 14:	Mezun olduğum programın eğitim içeriğinin yeterli olduğuna inanıyorum.	71,8%
Soru 15:	Üniversitede gerçekleştirilen faaliyetler ve etkinlikler kariyerimi geliştirmem ve yön vermem konusunda bana yardımcı oldu.	60,8%

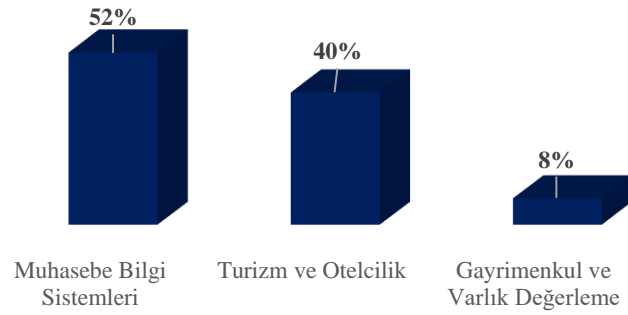


Grafik 49. Yetkinlik Kazandırma Soruları (SBF)

B.7. Uygulamalı Bilimler Yüksekokulu

Uygulamalı Bilimler Yüksekokulu'nda ankete katılım sağlayan 25 mezunumuz bulunmaktadır. En yüksek ankete katılımın olduğu bölüm %52 mezun oranı ile Muhasebe Bilgi Sistemleri Bölümü'dür (Grafik 50).

Uygulamalı Bilimler Yüksekokulu Bölüm Bazlı Katılımcı Oranı

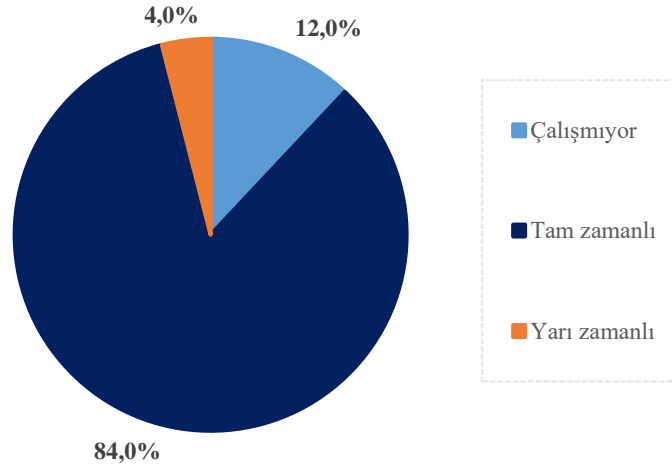


Grafik 50. Uygulamalı Bilimler Yüksekokulu Bölüm Bazlı Katılımcı Oranı

B.7.1. Soru 1: Çalışma durumunuzu belirtiniz.

Ankete katılım sağlayan mezunlardan %84'ü tam zamanlı, %4'ü yarı zamanlı çalışmaktadır. %12'si ise çalışmamaktadır (Grafik 51).

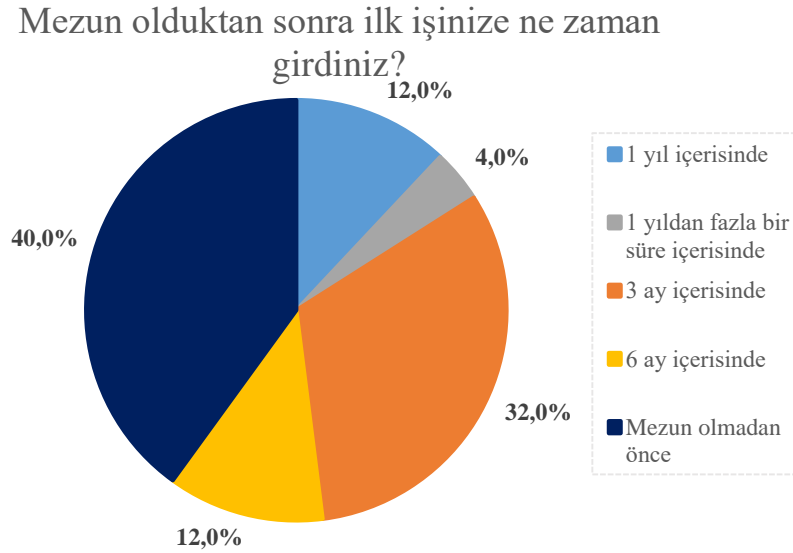
Çalışma durumunuzu belirtiniz.



Grafik 51. Soru 1: Çalışma durumunuzu belirtiniz. (UBY)

B.7.2. Soru 2: Mezun olduktan sonra ilk işinize ne zaman girdiniz?

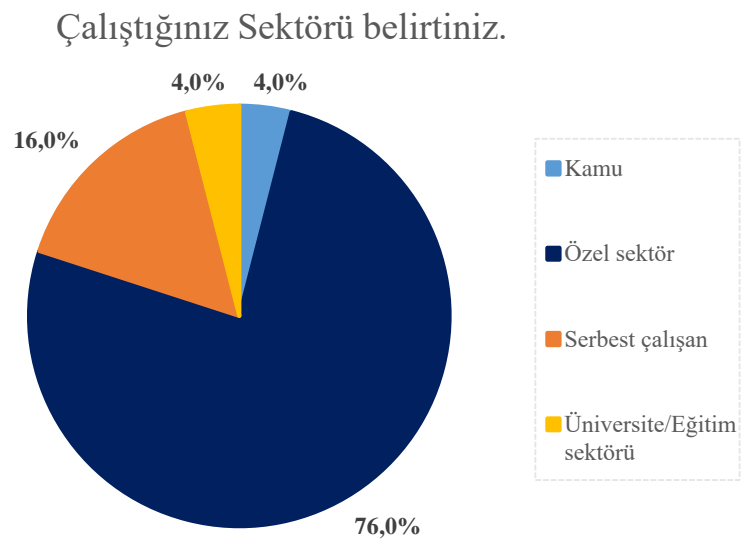
Uygulamalı Bilimler Yüksekokulu'nda ankete katılım sağlayan mezunlardan %40'ı mezun olmadan önce, %32'si 3 ay içerisinde, %12'si 1 yıl içerisinde, %12'si 6 ay içerisinde ve %4'ü 1 yıldan fazla bir süre içerisinde iş hayatına atılmıştır (Grafik 52).



Grafik 52. Soru 2: Mezun olduktan sonra ilk işinize ne zaman girdiniz?(UBY)

B.7.3. Soru 3: Çalıştığınız Sektörü Belirtiniz.

Uygulamalı Bilimler Yüksekokulu'nda çalıştığını belirten mezunlardan %76'sı özel sektörde, %16'sı serbest çalıştığını, %4'ü üniversite/egitim sektöründe ve %6,9'u kamuda çalıştığını belirtmiştir. (Grafik 53)



Grafik 53. Soru 3: Çalıştığınız Sektörü Belirtiniz. (UBY)

B.7.4. Soru 4: Mezun Olduğum Bölümle İlişkili Bir İşte Çalışıyorum.

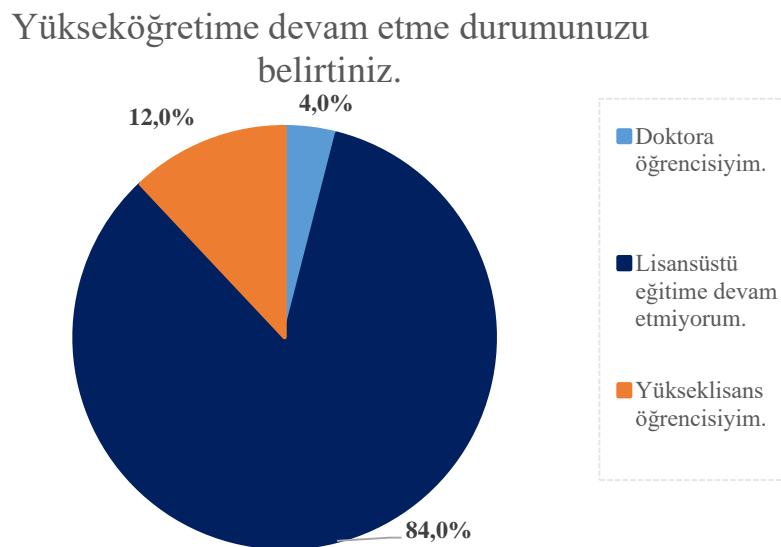
Uygulamalı Bilimler Yüksekokulu'nda ankete katılım sağlayan mezunlarımızın %56'sı mezun olduğu bölümle ilişkili bir işte çalışmakta olup %44'ü mezun olduğu bölüm ile ilişkisi olmayan bir işte çalışmaktadır (Grafik 54).



Grafik 54. Soru 4: Mezun Olduğum Bölümle İlişkili Bir İşte Çalışıyorum. (UBY)

B.7.5. Soru 5: Yükseköğretime Devam Etme Durumunuzu Belirtiniz.

Uygulamalı Bilimler Yüksekokulu'nda ankete katılan mezunlarımızın %84'ü lisansüstü eğitime devam etmemektedir. %12'si yüksek lisans öğrencisi ve %4'ü ise doktora öğrencisi olduğunu belirtmiştir (Grafik 55).



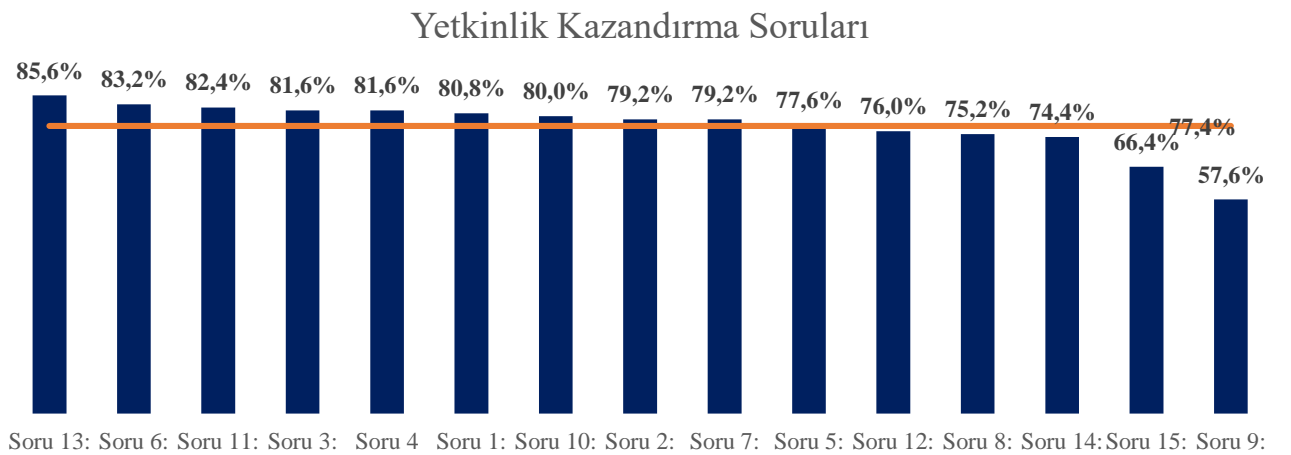
Grafik 55. Soru 5: Yükseköğretime Devam Etme Durumunuzu Belirtiniz.(UBY)

B.7.6. Yetkinlik Kazandırma Soruları

Uygulamalı Bilimler Yüksekokulu'nda yetkinlik kazandırma soruları ve memnuniyet oranları Tablo 1.8'de yer almaktadır. En yüksek memnuniyet düzeyine sahip soru %85,6 oran ile “Soru 13: Arel Üniversitesi mezunu olarak üniversitenin mezunlar ile ilgili faaliyetlerinde yer almayı istiyorum.” olarak ölçümlenmiştir (Grafik 56).

Tablo 1.8 Yetkinlik Kazandırma Soruları (UBY)

Soru 1:	Aldığım eğitim ile bilgiye erişim ve araştırma becerileri kazandım.	80,8%
Soru 2:	Aldığım eğitim ile düşüncelerimi ve sorunlara ilişkin çözüm önerilerimi uzman olan ve olmayan kişilerle paylaşma yetkinliği kazandım.	79,2%
Soru 3:	Aldığım eğitimim süresince kişisel gelişimime yönelik yeterli destek verilmiştir.	81,6%
Soru 4:	Aldığım eğitimim süresince sunulan staj/uygulama imkânları yeterliydi.	81,6%
Soru 5:	Aldığım eğitimim süresince yaptığım stajlar/uygulamalar sayesinde iş yaşamına daha deneyimli başladım.	77,6%
Soru 6:	Aldığım eğitimle bağımsız çalışabilme ve sorumluluk alabilme yetkinliklerini kazandım.	83,2%
Soru 7:	Aldığım eğitimle bağımsız/ekip üyesi/takım lideri olarak çalışabilme becerisi kazandım.	79,2%
Soru 8:	Aldığım eğitimle bilişim ve iletişim teknolojilerini kullanabilme yetkinliğine sahip oldum.	75,2%
Soru 9:	Aldığım eğitimle iletişim kurabilecek düzeyde yabancı dil bilgisine sahip oldum.	57,6%
Soru 10:	Aldığım eğitimle kendi alanımla ilgili bilgileri kullanabilme yetkinliğine sahip oldum.	80,0%
Soru 11:	Aldığım eğitimle mesleki etik ve sorumluluk yetkinlikleri kazandım.	82,4%
Soru 12:	Aldığım eğitim üniversiteye başlamadan önceki eğitim beklentilerimi karşıladı.	76,0%
Soru 13:	Arel Üniversitesi mezunu olarak üniversitenin mezunlar ile ilgili faaliyetlerinde yer almayı istiyorum.	85,6%
Soru 14:	Mezun olduğum programın eğitim içeriğinin yeterli olduğuna inanıyorum.	74,4%
Soru 15:	Üniversitede gerçekleştirilen faaliyetler ve etkinlikler kariyerimi geliştirmem ve yön vermem konusunda bana yardımcı oldu.	66,4%

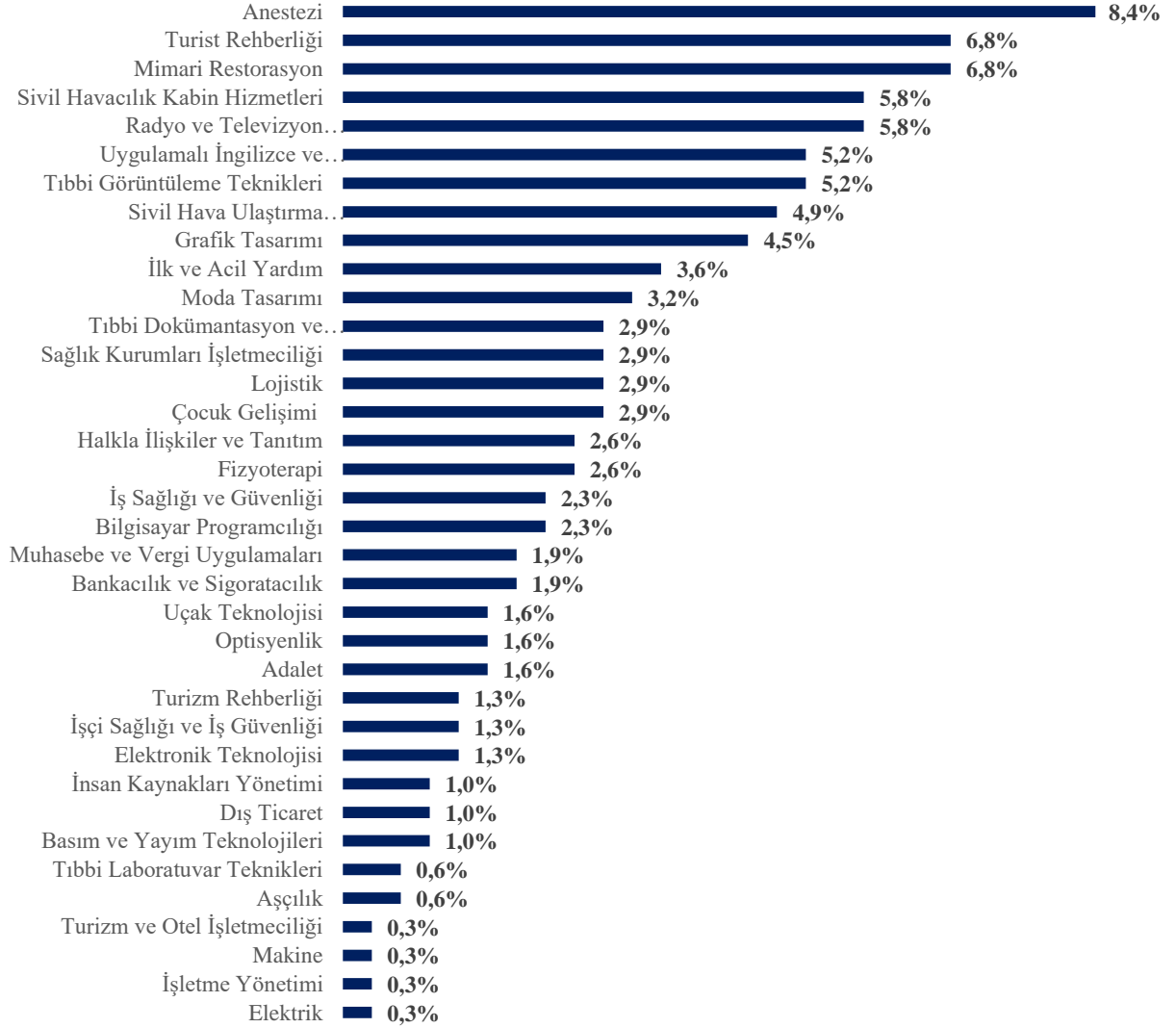


Grafik 56. Yetkinlik Kazandırma Soruları (UBY)

B.8. Meslek Yüksekokulu

Meslek Yüksekokulu'nda ankete katılım sağlayan 308 mezunumuz bulunmaktadır. En yüksek ankete katılımın olduğu bölüm %8,4 mezun oranı ile Anestezi Programıdır (Grafik 57).

Meslek Yüksekokulu Bölüm Bazlı Katılımcı Oranı

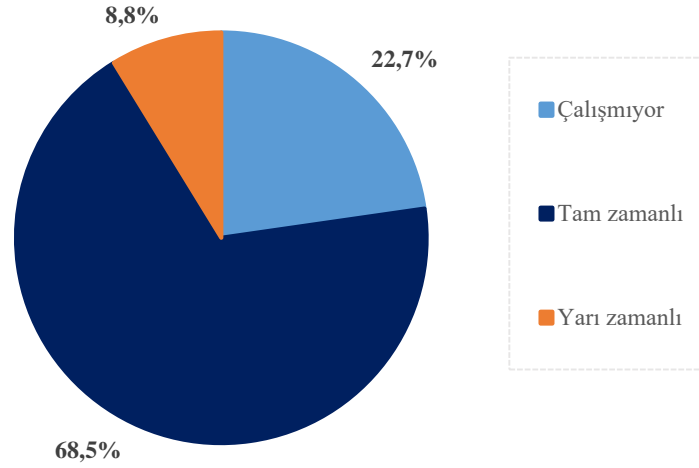


Grafik 57. Meslek Yüksekokulu Bölüm Bazlı Katılımcı Oranı

B.8.1. Soru 1: Çalışma durumunuzu belirtiniz.

Ankete katılım sağlayan mezunlardan %68,5'i tam zamanlı, %8,8'i yarı zamanlı çalışmaktadır. %22,7'si ise çalışmamaktadır (Grafik 58)

Çalışma durumunuzu belirtiniz.

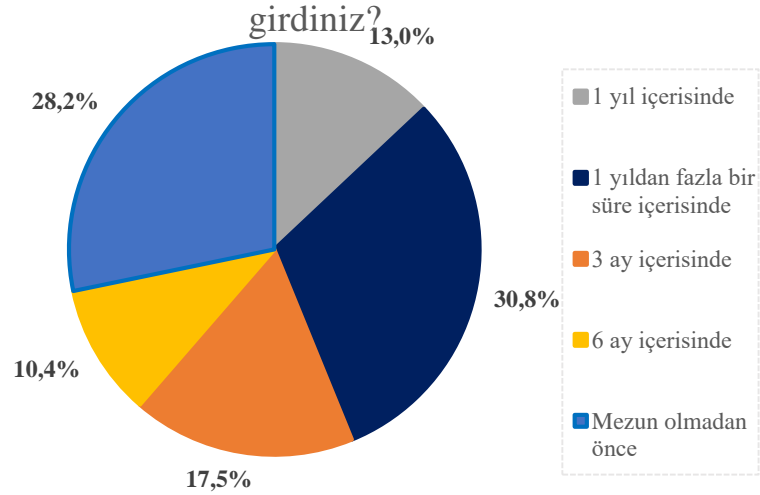


Grafik 58. Soru 1: Çalışma durumunuzu belirtiniz. (MYO)

B.8.2. Soru 2: Mezun olduktan sonra ilk işinize ne zaman girdiniz?

Meslek Yüksekokulu'nda ankete katılım sağlayan mezunlardan %30,8'i 1 yıldan fazla bir süre içerisinde, %28,2'si mezun olmadan önce, %17,5'i 3 ay içerisinde, %13'ü 1 yıl içerisinde, ve %10,4'ü 6 ay içerisinde iş hayatına atılmıştır (Grafik 59).

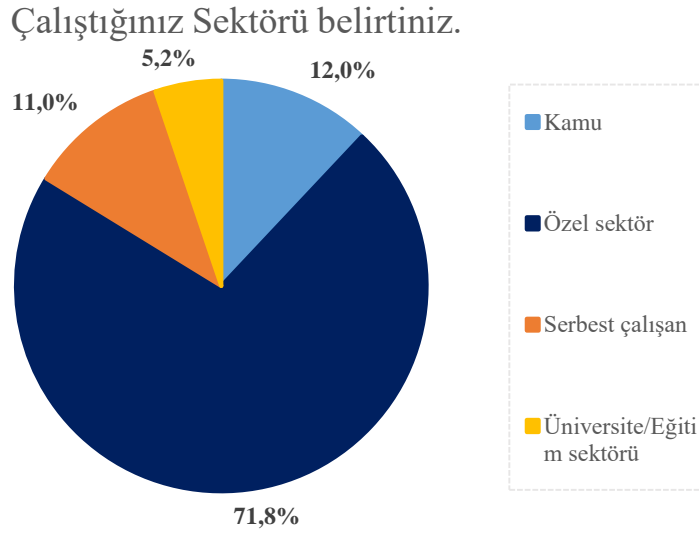
Mezun olduktan sonra ilk işinize ne zaman girdiniz?



Grafik 59. Soru 2: Mezun olduktan sonra ilk işinize ne zaman girdiniz?(MYO)

B.8.3. Soru 3: Çalıştığınız Sektörü Belirtiniz.

Meslek Yüksekokulu'nda çalıştığını belirten mezunlardan %71,8'i özel sektörde, %12'si kamuda, %11'i serbest çalıştığını ve %5,2'si üniversite/egitim sektöründe çalıştığını belirtmiştir. (Grafik 60)

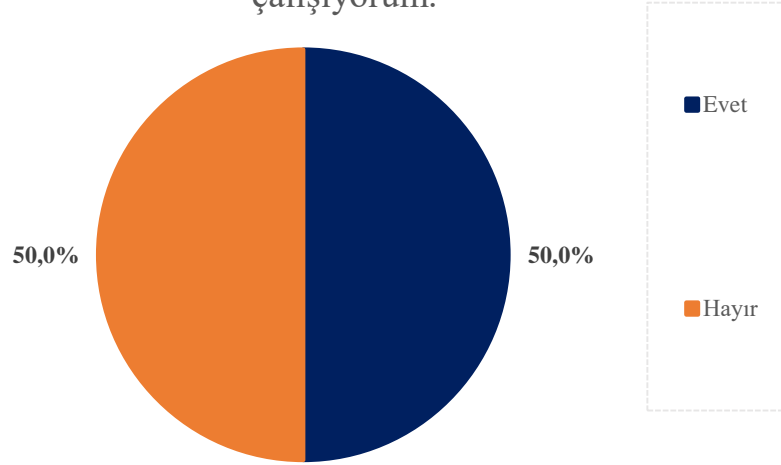


Grafik 60. Soru 3: Çalıştığınız Sektörü Belirtiniz. (MYO)

B.8.4. Soru 4: Mezun Olduğum Bölümle İlişkili Bir İşte Çalışıyorum.

Meslek Yüksekokulu'nda ankete katılım sağlayan mezunlarımızın %50'si mezun olduğu bölümle ilişkili bir işte çalışmakta olup 50'si mezun olduğu bölüm ile ilişkisi olmayan bir işte çalışmaktadır (Grafik 61).

Mezun olduğum bölümle ilişkili bir işte çalışıyorum.

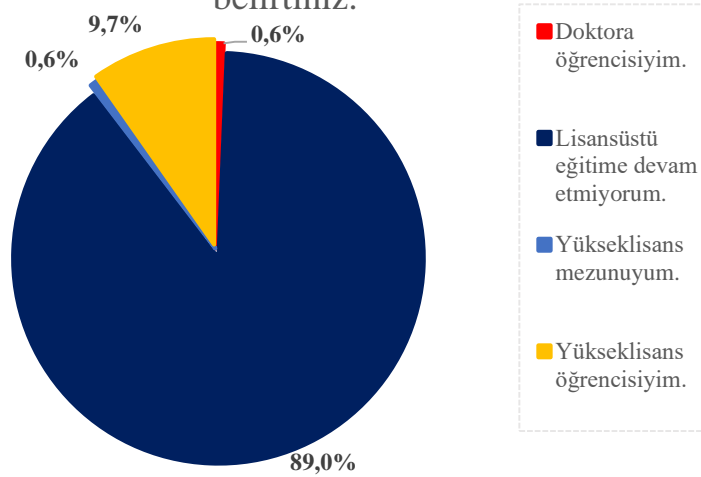


Grafik 61. Soru 4: Mezun Olduğum Bölümle İlişkili Bir İşte Çalışıyorum.(MYO)

B.8.5. Soru 5: Yükseköğretime Devam Etme Durumunuzu Belirtiniz.

Meslek Yüksekokulu'nda ankete katılan mezunlarımızın %89'u lisansüstü eğitime devam etmemektedir. %9,7'si yüksek lisans öğrencisi, %0,6'sı doktora öğrencisi ve %0,6'sı ise yüksek lisans mezunu olduğunu belirtmiştir (Grafik 62).

Yükseköğretime devam etme durumunuzu belirtiniz.



Grafik 62. Soru 5: Yükseköğretime Devam Etme Durumunuzu Belirtiniz.(MYO)

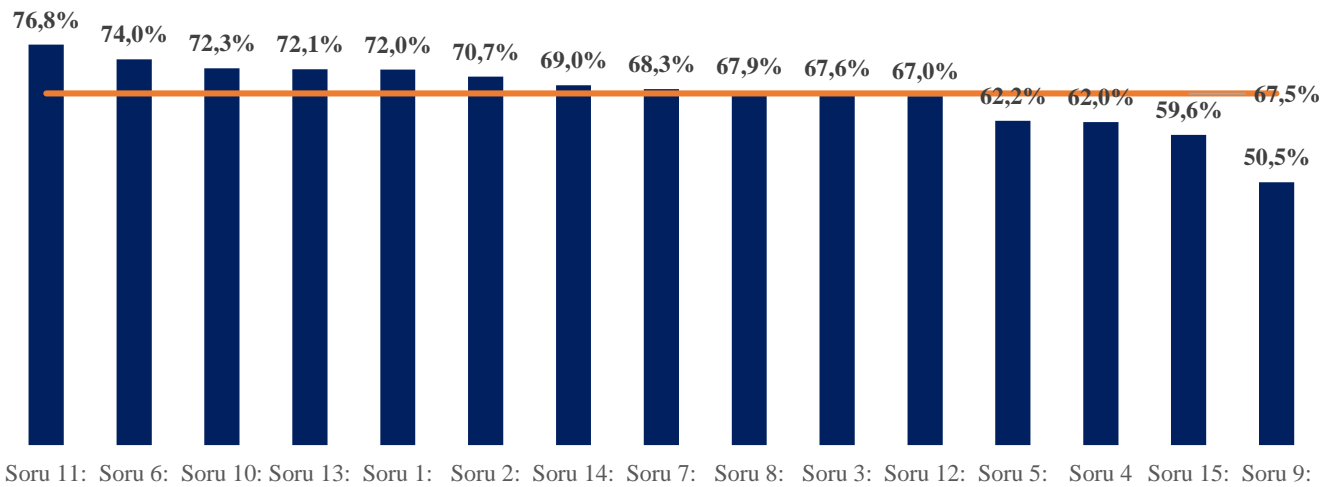
B.8.6. Yetkinlik Kazandırma Soruları

Meslek Yüksekokulu'nda yetkinlik kazandırma soruları ve memnuniyet oranları Tablo 1.9'da yer almaktadır. En yüksek memnuniyet düzeyine sahip soru %76,8 oran ile "Soru 11: Aldığım eğitimle mesleki etik ve sorumluluk yetkinlikleri kazandım." olarak ölçümlenmiştir (Grafik 63).

Tablo 1.9 Yetkinlik Kazandırma Soruları (MYO)

Soru 1:	Aldığım eğitim ile bilgiye erişim ve araştırma becerileri kazandım.	72,0%
Soru 2:	Aldığım eğitim ile düşüncelerimi ve sorunlara ilişkin çözüm önerilerimi uzman olan ve olmayan kişilerle paylaşma yetkinliği kazandım.	70,7%
Soru 3:	Aldığım eğitimim süresince kişisel gelişimime yönelik yeterli destek verilmiştir.	67,6%
Soru 4:	Aldığım eğitimim süresince sunulan staj/uygulama imkânları yeterliydi.	62,0%
Soru 5:	Aldığım eğitimim süresince yaptığım stajlar/uygulamalar sayesinde iş yaşamına daha deneyimli başladım.	62,2%
Soru 6:	Aldığım eğitimle bağımsız çalışabilme ve sorumluluk alabilme yetkinliklerini kazandım.	74,0%
Soru 7:	Aldığım eğitimle bağımsız/ekip üyesi/takım lideri olarak çalışabilme becerisi kazandım.	68,3%
Soru 8:	Aldığım eğitimle bilişim ve iletişim teknolojilerini kullanabilme yetkinliğine sahip oldum.	67,9%
Soru 9:	Aldığım eğitimle iletişim kurabilecek düzeyde yabancı dil bilgisine sahip oldum.	50,5%
Soru 10:	Aldığım eğitimle kendi alanımla ilgili bilgileri kullanabilme yetkinliğine sahip oldum.	72,3%
Soru 11:	Aldığım eğitimle mesleki etik ve sorumluluk yetkinlikleri kazandım.	76,8%
Soru 12:	Aldığım eğitim üniversiteye başlamadan önceki eğitim beklentilerimi karşıladı.	67,0%
Soru 13:	Arel Üniversitesi mezunu olarak üniversitenin mezunlar ile ilgili faaliyetlerinde yer almayı istiyorum.	72,1%
Soru 14:	Mezun olduğum programın eğitim içeriğinin yeterli olduğuna inanıyorum.	69,0%
Soru 15:	Üniversitede gerçekleştirilen faaliyetler ve etkinlikler kariyerimi geliştirmem ve yön vermem konusunda bana yardımcı oldu.	59,6%

Yetkinlik Kazandırma Soruları

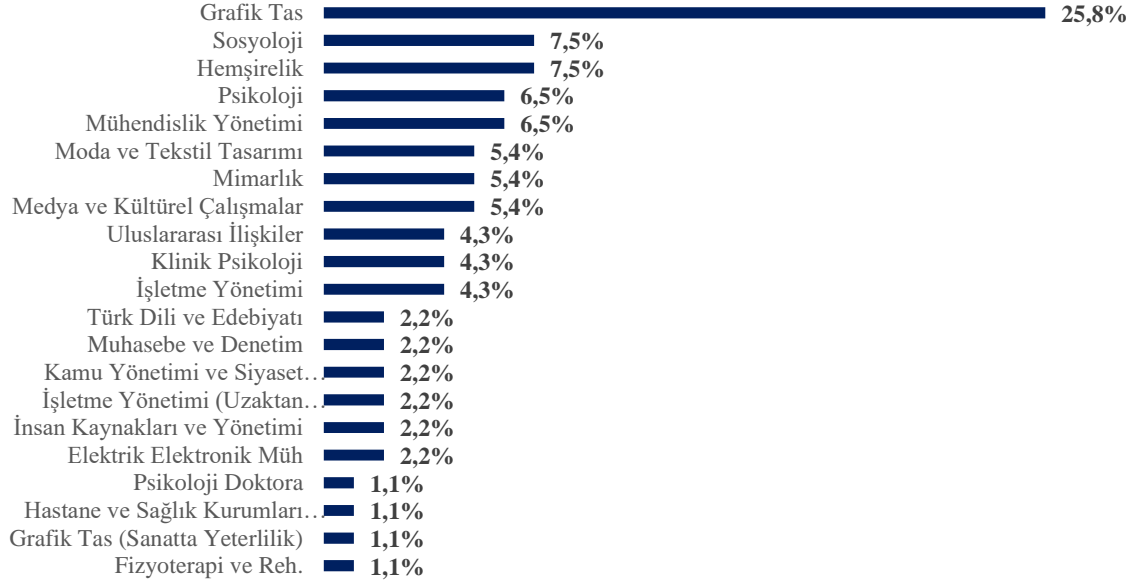


Grafik 63. Yetkinlik Kazandırma Soruları (MYO)

B.9. Lisansüstü Eğitim Enstitüsü

Lisansüstü Eğitim Enstitüsü'nde ankete katılım sağlayan 93 mezunumuz bulunmaktadır. En yüksek ankete katılımın olduğu bölüm %25,8 mezun oranı ile Grafik Tasarım Bölümü'dür (Grafik 64).

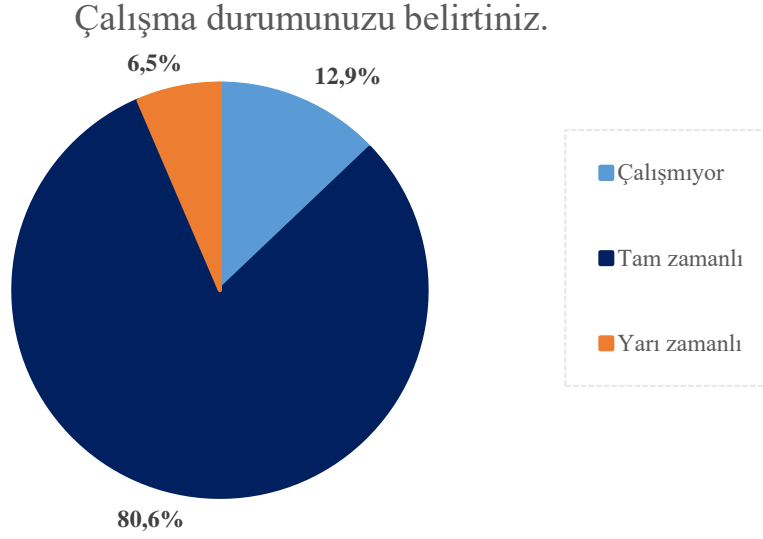
Lisansüstü Eğitim Enstitüsü Bölüm Bazlı Katılımcı Oranı



Grafik 64. Lisansüstü Eğitim Enstitüsü Bölüm Bazlı Katılımcı Oranı

B.9.1. Soru 1: Çalışma durumunuzu belirtiniz.

Ankete katılım sağlayan mezunlardan %80,6'sı tam zamanlı, %6,5'i yarı zamanlı çalışmaktadır. %12,9'u ise çalışmamaktadır (Grafik65).

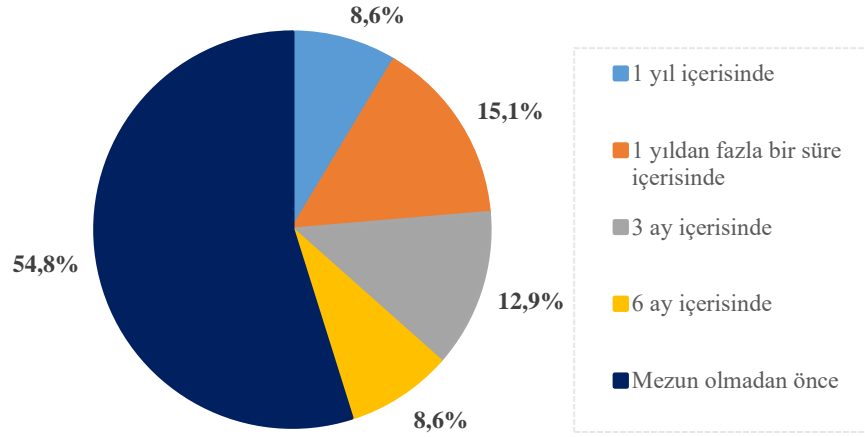


Grafik 65. Soru 1: Çalışma durumunuzu belirtiniz. (LEE)

B.9.2. Soru 2: Mezun olduktan sonra ilk işinize ne zaman girdiniz?

Lisansüstü Eğitim Enstitüsü'nde ankete katılım sağlayan mezunlardan %54,8'i mezun olmadan önce, %15,1'i 1 yıldan fazla bir süre içerisinde, %12,9'u 3 ay içerisinde, %8,6'sı 1 yıl içerisinde ve %8,6'sı 6 ay içerisinde iş hayatına atılmıştır (Grafik 66).

Mezun olduktan sonra ilk işinize ne zaman girdiniz?

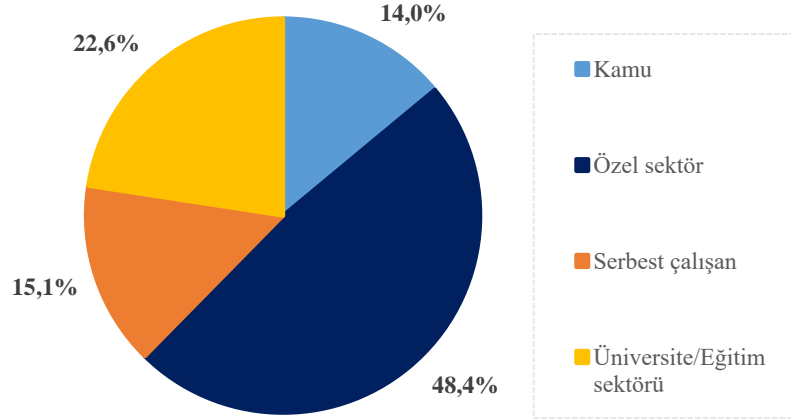


Grafik 66. Soru 2: Mezun olduktan sonra ilk işinize ne zaman girdiniz? (LEE)

B.9.3. Soru 3: Çalıştığınız Sektörü Belirtiniz.

Lisansüstü Eğitim Enstitüsü'nde çalıştığını belirten mezunlardan %48,4'ü özel sektörde, %22,6'sı üniversite/egitim sektöründe, %15,1'i serbest çalışanın ve %14'ü kamuda çalıştığını belirtmiştir. (Grafik 67)

Çalıştığınız Sektörü belirtiniz.

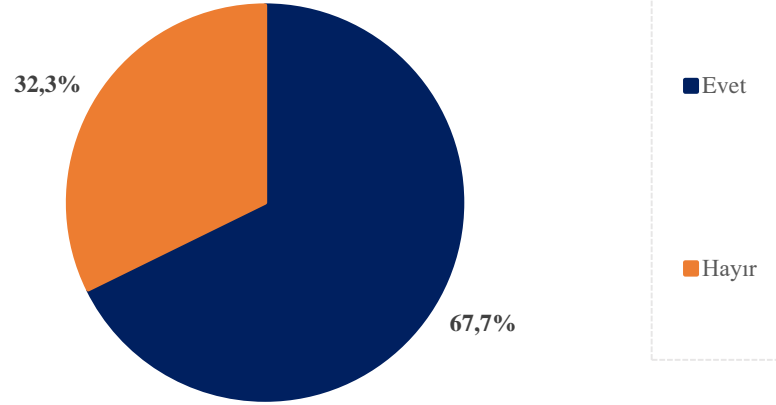


Grafik 67. Soru 3: Çalıştığınız Sektörü Belirtiniz. (LEE)

B.9.4. Soru 4: Mezun Olduğum Bölümle İlişkili Bir İşte Çalışıyorum.

Lisansüstü Eğitim Enstitüsü'nde ankete katılım sağlayan mezunlarımızın %67,7'si mezun olduğu bölümle ilişkili bir işte çalışmakta olup %32,3'ü mezun olduğu bölüm ile ilişkisi olmayan bir işte çalışmaktadır (Grafik 68).

Mezun olduğum bölümle ilişkili bir işte çalışıyorum.

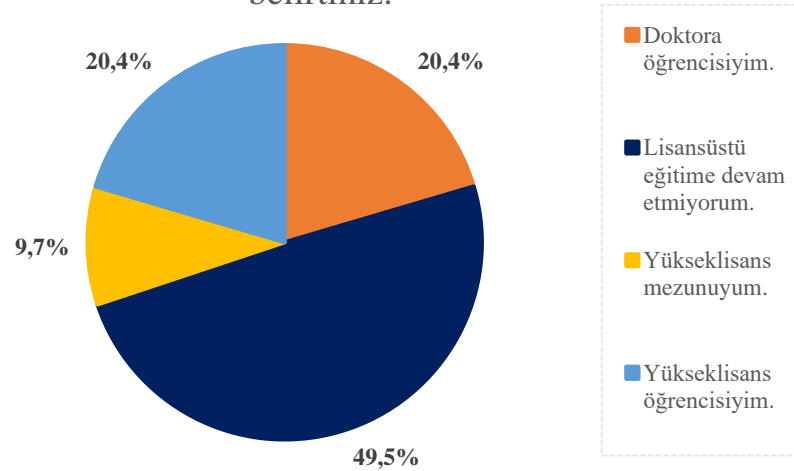


Grafik 68. Soru 4: Mezun Olduğum Bölümle İlişkili Bir İşte Çalışıyorum. (LEE)

B.9.5. Soru 5: Yükseköğretime Devam Etme Durumunuzu Belirtiniz.

Lisansüstü Eğitim Enstitüsü'nde ankete katılan mezunlarımızın %49,5'i lisansüstü eğitime devam etmemektedir. %20,4'ü yüksek lisans öğrencisi, %20,4'ü doktora öğrencisi ve %9,7'si ise yüksek lisans mezunu olduğunu belirtmiştir (Grafik 69).

Yükseköğretime devam etme durumunuzu belirtiniz.



Grafik 69. Soru 5: Yükseköğretime Devam Etme Durumunuzu Belirtiniz. (LEE)

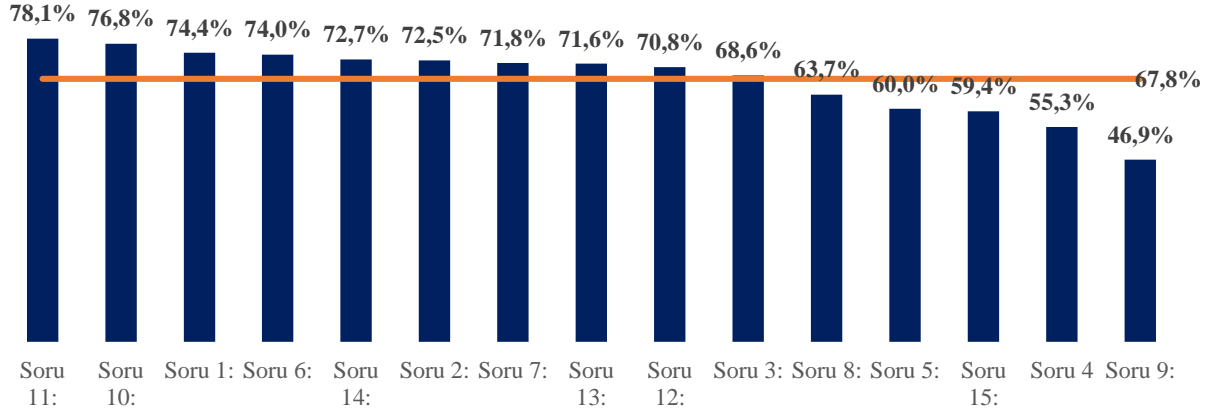
B.9.6. Yetkinlik Kazandırma Soruları

Lisansüstü Eğitim Enstitüsü'nde yetkinlik kazandırma soruları ve memnuniyet oranları Tablo 1.10'da yer almaktadır. En yüksek memnuniyet düzeyine sahip soru %78,1 oran ile “Soru 11: Aldığım eğitimle mesleki etik ve sorumluluk yetkinlikleri kazandım.” olarak ölçümlenmiştir (Grafik 70).

Tablo 1.10 Yetkinlik Kazandırma Soruları (LEE)

Soru 1:	Aldığım eğitim ile bilgiye erişim ve araştırma becerileri kazandım.	74,4%
Soru 2:	Aldığım eğitim ile düşüncelerimi ve sorunlara ilişkin çözüm önerilerimi uzman olan ve olmayan kişilerle paylaşma yetkinliği kazandım.	72,5%
Soru 3:	Aldığım eğitimim süresince kişisel gelişimime yönelik yeterli destek verilmiştir.	68,6%
Soru 4:	Aldığım eğitimim süresince sunulan staj/uygulama imkânları yeterliydi.	55,3%
Soru 5:	Aldığım eğitimim süresince yaptığım stajlar/uygulamalar sayesinde iş yaşamına daha deneyimli başladım.	60,0%
Soru 6:	Aldığım eğitimle bağımsız çalışabilme ve sorumluluk alabilme yetkinliklerini kazandım.	74,0%
Soru 7:	Aldığım eğitimle bağımsız/ekip üyesi/takım lideri olarak çalışabilme becerisi kazandım.	71,8%
Soru 8:	Aldığım eğitimle bilişim ve iletişim teknolojilerini kullanabilme yetkinliğine sahip oldum.	63,7%
Soru 9:	Aldığım eğitimle iletişim kurabilecek düzeyde yabancı dil bilgisine sahip oldum.	46,9%
Soru 10:	Aldığım eğitimle kendi alanımla ilgili bilgileri kullanabilme yetkinliğine sahip oldum.	76,8%
Soru 11:	Aldığım eğitimle mesleki etik ve sorumluluk yetkinlikleri kazandım.	78,1%
Soru 12:	Aldığım eğitim üniversiteye başlamadan önceki eğitim beklentilerimi karşıladı.	70,8%
Soru 13:	Arel Üniversitesi mezunu olarak üniversitenin mezunlar ile ilgili faaliyetlerinde yer almayı istiyorum.	71,6%
Soru 14:	Mezun olduğum programın eğitim içeriğinin yeterli olduğuna inanıyorum.	72,7%
Soru 15:	Üniversitede gerçekleştirilen faaliyetler ve etkinlikler kariyerimi geliştirmem ve yön vermem konusunda bana yardımcı oldu.	59,4%

Yetkinlik Kazandırma Soruları



Grafik 70. Yetkinlik Kazandırma Soruları (LEE)

2 Değerlendirme ve Öneriler

Mezun İzleme Sistemi Anketi'ne en yüksek katılım sağlayan fakülte/yüksekokul/enstitü Meslek Yüksekokulu iken en az katılım Güzel Sanatlar Fakültesi olarak gözlemlenmiştir. Çalışmakta olan (%80) mezunlarımızın %69'u özel sektörde görevlerini yerine getirmekte olup %30'u okulu bitirmeden önce işe başlamıştır. Aynı zamanda mezunlarımızın çalışmış olduğu alanlar mezun oldukları bölüm ile ilişkili olarak gözlemlenmektedir (%62). Lisansüstü eğitime devam eden mezun oranımız %24 olarak ölçülmüştür.

Ankete katılan 926 mezunumuzun anket sonuçları incelendiğinde genel memnuniyet ortalaması (%67,8) üzerinde memnuniyet gösteren ilk 3 soru aşağıda listelenmiştir:

- Mezunlarımızın mesleki etik ve sorumluluklarının güçlü olduğu (%78),
- Bağımsız çalışabildiklerini ve sorumluluk alabildiklerini (%75),
- Bilgiye erişim ve araştırma becerilerinin iyi olduğunu (%74).

Ayrıca ankete katılım sağlayan mezunlarımızın büyük çoğunluğu (%73) Üniversite'nin mezunlar ile ilgili faaliyetlerinde yer almayı istemektedirler.

Ankete katılım sağlayan mezunlarımız tarafından ortalama genel memnuniyetin (%67,8) altında memnuniyet gösterilen ilk 3 soru aşağıda listelenmiştir:

- Aldığım eğitimle iletişim kurabilecek düzeyde yabancı dil bilgisine sahip oldum. (%49,21),
- Üniversitede gerçekleştirilen faaliyetler ve etkinlikler kariyerimi geliştirmem ve yön vermem konusunda bana yardımcı oldu. (%60,46),
- Aldığım eğitimim süresince sunulan staj/uygulama imkânları yeterliydi. (%61,96).

Ankette alınan veriler doğrultusunda öğrencilerin yabancı dil yetkinliğin geliştirilmesine yönelik önlemlerin alınması mezunlarımızın daha nitelikli olmasına katkı sağlayacaktır. Bununla beraber, üniversitemizde kariyer gelişimine yönelik etkinliklerin iyileştirilmesi, bilgi teknolojilerinin kullanımına yönelik daha yoğun eğitim verilmesi, üniversitemiz misyonu kapsamında mezunlar yetişmesine destek olacaktır.

2007 yılında eğitim öğretim faaliyetine başlayan üniversitemizde toplam mezun sayımız 37138 iken ankete katılan mezun oranı %2,6'dır. Anketten alınan verilerin, üniversitemiz eğitim öğretim hizmetinin niteliğinin geliştirilmesine daha sağlıklı katkı yapabilmesi için sisteme katılan mezun sayısının artırılması önerilmektedir.