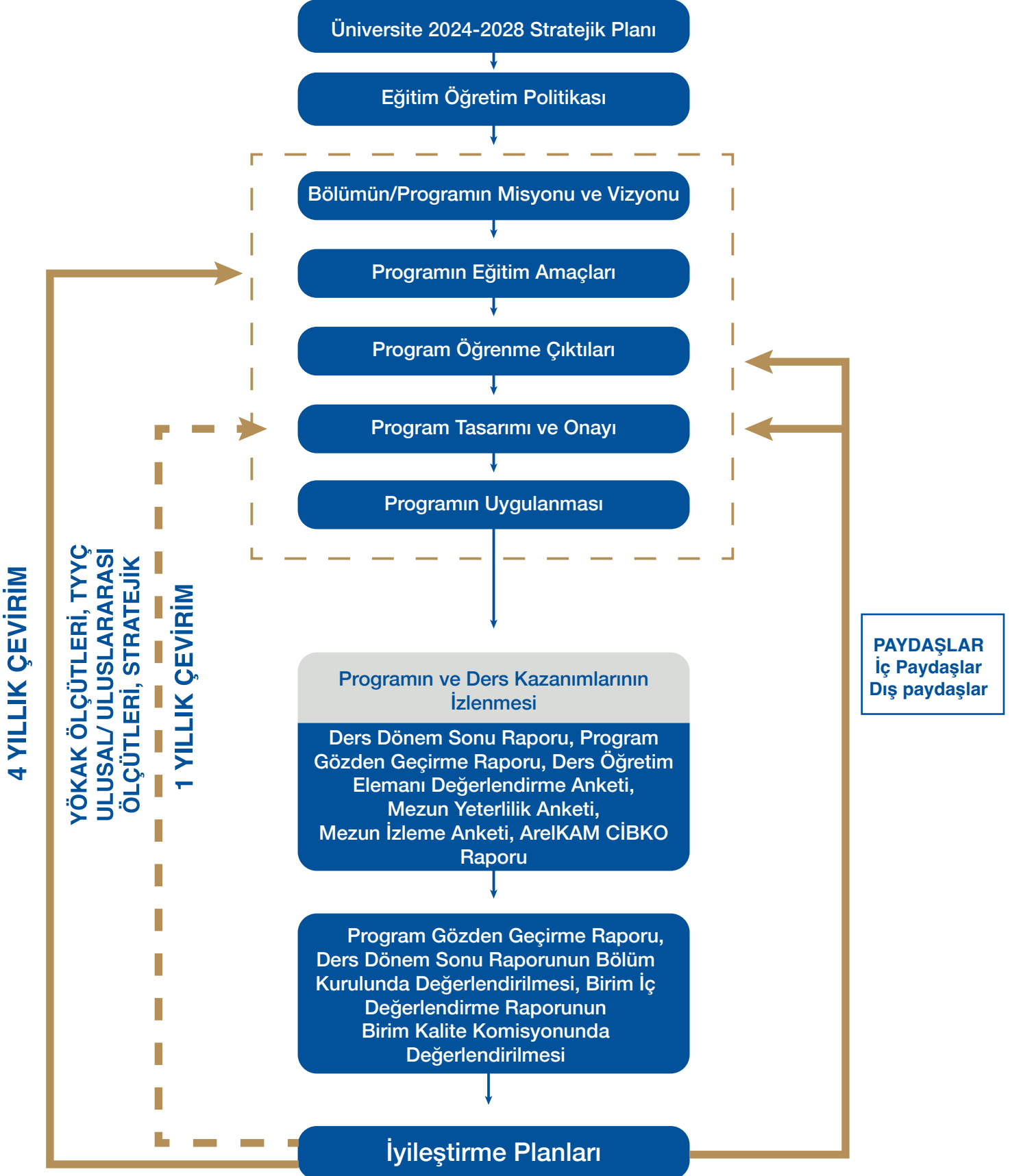


# İSTANBUL AREL ÜNİVERSİTESİ

## EĞİTİM-ÖĞRETİM SÜREÇLERİ PUKÖ DÖNGÜSÜ



**Planlama:** Üniversitemizde eğitim-öğretim süreçleri fakülte, enstitü, meslek yüksekokulu tarafından planlanmaktadır. Eğitim-öğretim süreçleri kapsamında yeni ders/program açma önerileri ve ders/program güncelleme çalışmaları, ilgili akademik birimler tarafından İstanbul Arel Üniversitesi Eğitim komisyonu Usul ve Esasları doğrultusunda yürütülmektedir. Ardından Senato'da onaylanmakta ve gerekiyorsa YÖK onayına sunulmaktadır. Öğrenci İşleri Ofisi, Bologna Eş Güdüm Komisyonu, Eğitim Komisyonu eğitim-öğretim süreçlerinin planlanmasında etkili bir rol üstlenmektedir.

**Uygulama:** Üniversitemiz eğitim-öğretim süreçleri; üst yönetim ve birim yöneticileri liderliğinde fakülte, enstitü, meslek yüksekokulu akademik birimleri tarafından uygulanmaktadır.

**Kontrol Et:** Üniversitemiz eğitim-öğretim süreçlerine ilişkin kontrol; öğrencilere uygulanan ders öğretim elemanı değerlendirme anketi, ders dönem sonu raporları, akts değerlendirme anketi, ders ölçme değerlendirme yöntemi anketi, mezun yeterlilik anketi, mezun izleme anketi, aracılığıyla gerçekleştirilmektedir. Ders dönem sonu raporlarında dersin 'öğrenme çıktılarını sağlama düzeyi' sorgulanmaktadır. İzleme mekanizmalarının sonuçları iyileştirmeler için yol göstermektedir.

**ÖnlemAl:** Üniversitemiz eğitim-öğretim süreçlerinin izlenmesi ve değerlendirilmesi fakülte, enstitü, meslek yüksekokulu nezdinde gerçekleştirilmektedir. Gereksinim duyulan müfredat değişiklikleri ve/veya ders programı güncellemesi, akademik birimlerin ilgili kurullarından geçirilmekte ve Senato onayının ardından uygulamaya sokulmaktadır.