



# İstanbul Arel Üniversitesi Mezun İzleme Sistemi Anketi Değerlendirme Raporu 2024

Aralık 2024

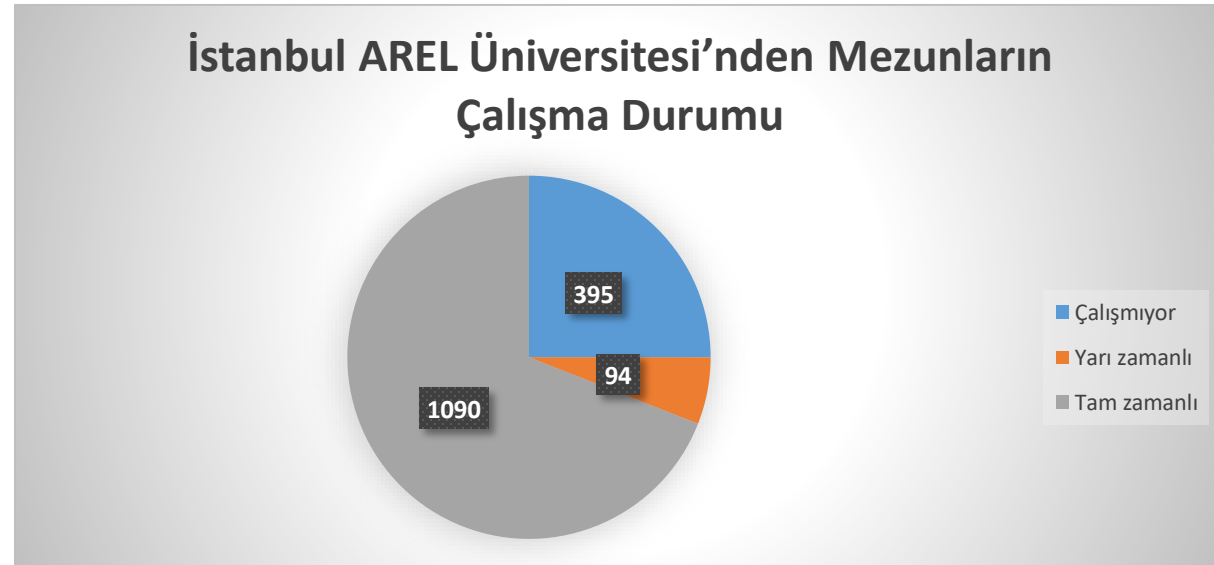
Kalite Koordinatörlüğü

# Anket Kategorileri

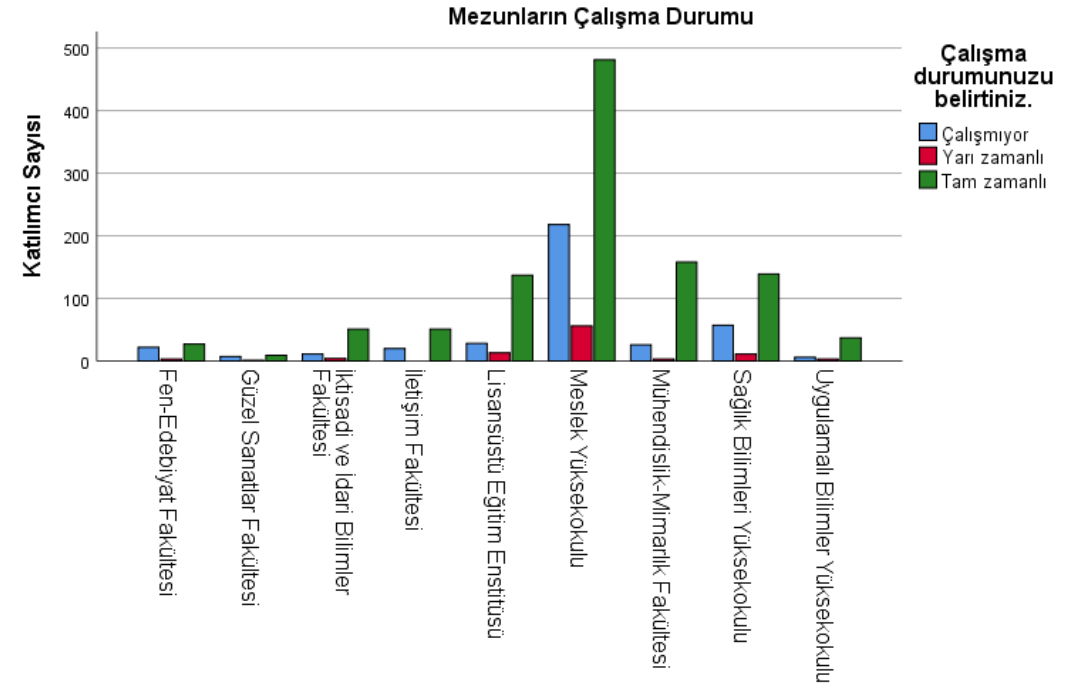
- 1. İstanbul AREL Üniversitesi'nden Mezunların Çalışma Durumu
- 2. Mezuniyet Sonrası İlk İşe Girme Zamanı
- 3. İstanbul AREL Üniversitesi'nden Mezunların Çalıştığı Sektörler
- 4. İstanbul AREL Üniversitesi'nden Mezun Olduğu Bölümle İlişkili Bir İşte Çalışma Durumu
- 5. İstanbul AREL Üniversitesi'nden Mezun Olanların Yükseköğretime Devam Etme Durumu
- 6. Mezun Yetkinlikleri

# 1. İstanbul AREL Üniversitesi'nden Mezunların Çalışma Durumu

	Çalışmıyor	Yarı zamanlı	Tam zamanlı	Toplam
Katılımcı Sayısı	395	94	1090	1579
Katılımcı Sayısı (%)	25,0	6,0	69,0	100,0

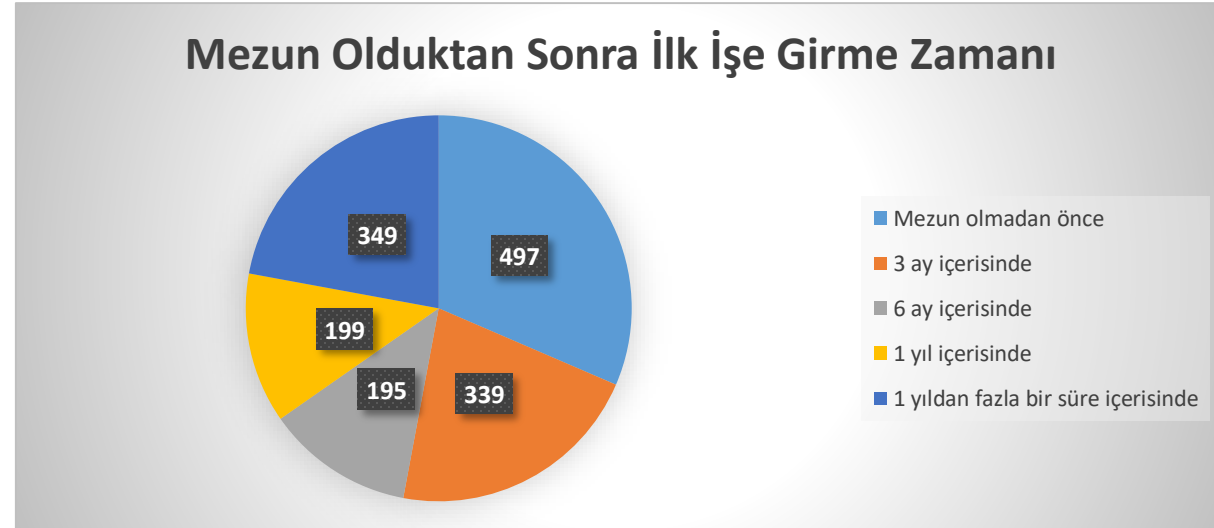


Departman/Fakülte		Çalışmıyor	Yarı zamanlı	Tam zamanlı	Toplam
Fen-Edebiyat Fakültesi	Katılımcı Sayısı	22	3	27	52
	Katılımcı Sayısı (%)	42,3	5,8	51,9	100,0
Güzel Sanatlar Fakültesi	Katılımcı Sayısı	7	1	9	17
	Katılımcı Sayısı (%)	41,2	5,9	52,9	100,0
İktisadi ve İdari Bilimler Fakültesi	Katılımcı Sayısı	11	4	51	66
	Katılımcı Sayısı (%)	16,7	6,1	77,3	100,0
İletişim Fakültesi	Katılımcı Sayısı	20	0	51	71
	Katılımcı Sayısı (%)	28,2	0,0	71,8	100,0
Lisansüstü Eğitim Enstitüsü	Katılımcı Sayısı	28	13	137	178
	Katılımcı Sayısı (%)	15,7	7,3	77,0	100,0
Meslek Yüksekokulu	Katılımcı Sayısı	218	56	481	<b>755</b>
	Katılımcı Sayısı (%)	28,9	7,4	63,7	100,0
Mühendislik-Mimarlık Fakültesi	Katılımcı Sayısı	26	3	158	187
	Katılımcı Sayısı (%)	13,9	1,6	<b>84,5</b>	100,0
Sağlık Bilimleri Yüksekokulu	Katılımcı Sayısı	57	11	139	207
	Katılımcı Sayısı (%)	27,5	5,3	67,1	100,0
Uygulamalı Bilimler Yüksekokulu	Katılımcı Sayısı	6	3	37	46
	Katılımcı Sayısı (%)	13,0	6,5	80,4	100,0
Toplam	Katılımcı Sayısı	395	94	1090	1579
	Katılımcı Sayısı (%)	25,0	6,0	69,0	100,0

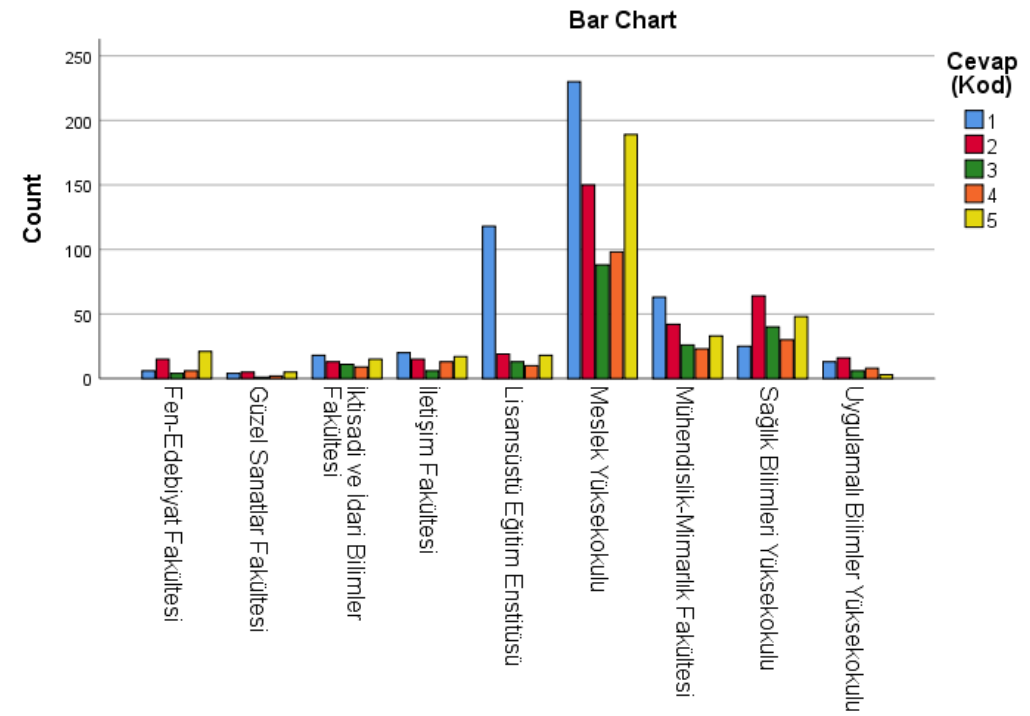


## 2. Mezuniyet Sonrası İlk İşe Girme Zamanı

	Mezun olmadan önce	3 ay içerisinde	6 ay içerisinde	1 yıl içerisinde	1 yıldan fazla bir süre içerisinde	Toplam
Katılımcı Sayısı	497	339	195	199	349	1579
Katılımcı Sayısı (%)	31,5	21,5	12,3	12,6	22,1	100

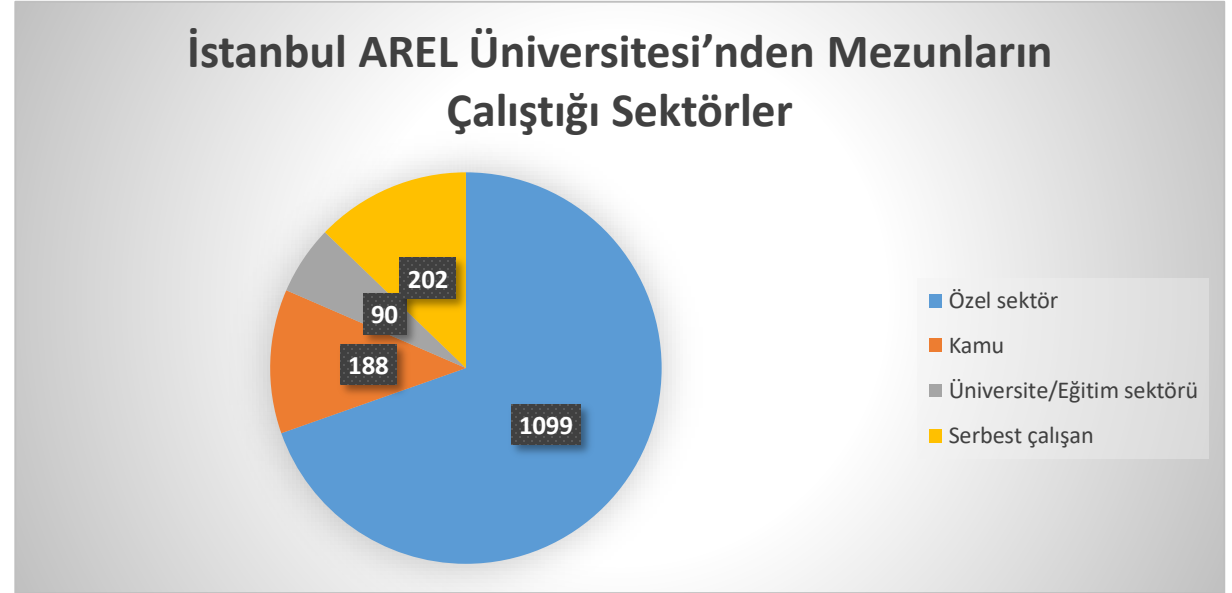


Departman/ Fakülte	Katılımcı	Mezun olmadan önce	3 ay içerisinde	6 ay içerisinde	1 yıl içerisinde	1 yıldan fazla bir süre içerisinde	Toplam
Fen-Edebiyat Fakültesi	Katılımcı Sayısı	6	15	4	6	21	52
	Katılımcı Sayısı (%)	11,5	28,8	7,7	11,5	40,4	100,0
Güzel Sanatlar Fakültesi	Katılımcı Sayısı	4	5	1	2	5	17
	Katılımcı Sayısı (%)	23,5	29,4	5,9	11,8	29,4	100,0
İktisadi ve İdari Bilimler Fakültesi	Katılımcı Sayısı	18	13	11	9	15	66
	Katılımcı Sayısı (%)	27,3	19,7	16,7	13,6	22,7	100,0
İletişim Fakültesi	Katılımcı Sayısı	20	15	6	13	17	71
	Katılımcı Sayısı (%)	28,2	21,1	8,5	18,3	23,9	100,0
Lisansüstü Eğitim Enstitüsü	Katılımcı Sayısı	118	19	13	10	18	178
	Katılımcı Sayısı (%)	66,3	10,7	7,3	5,6	10,1	100,0
Meslek Yüksekokulu	Katılımcı Sayısı	230	150	88	98	189	755
	Katılımcı Sayısı (%)	30,5	19,9	11,7	13,0	25,0	100,0
Mühendislik- Mimarlık Fakültesi	Katılımcı Sayısı	63	42	26	23	33	187
	Katılımcı Sayısı (%)	33,7	22,5	13,9	12,3	17,6	100,0
Sağlık Bilimleri Yüksekokulu	Katılımcı Sayısı	25	64	40	30	48	207
	Katılımcı Sayısı (%)	12,1	30,9	19,3	14,5	23,2	100,0
Uygulamalı Bilimler Yüksekokulu	Katılımcı Sayısı	13	16	6	8	3	46
	Katılımcı Sayısı (%)	28,3	34,8	13,0	17,4	6,5	100,0
Toplam	Katılımcı Sayısı	497	497	339	195	199	349
	Katılımcı Sayısı (%)	31,5%	31,5	21,5	12,3	12,6	22,1

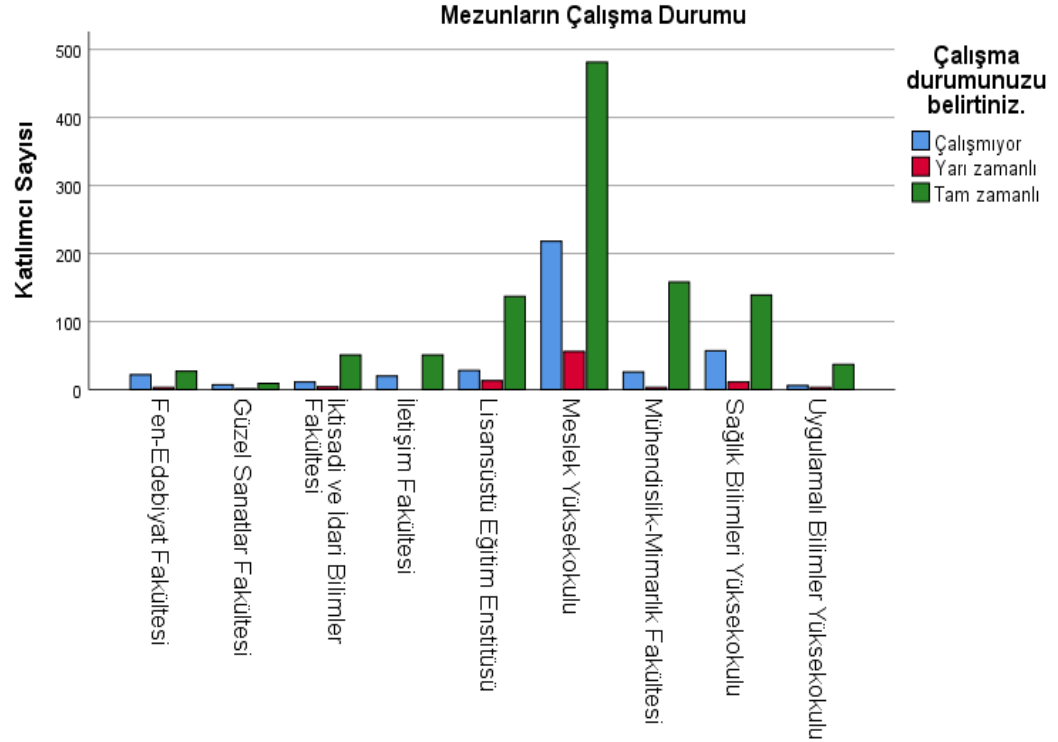


### 3. İstanbul AREL Üniversitesi'nden Mezunların Çalıştığı Sektör

	Özel sektör	Kamu	Üniversite/Eğitim sektörü	Serbest çalışan	Toplam
Katılımcı Sayısı	1099	188	90	202	1579
Katılımcı Sayısı (%)	69,6	11,9	5,7	12,8	100,0



Departman/Fakülte		Özel sektör	Kamu	Üniversite/Eğitim sektörü	Serbest çalışan	Toplam
Fen-Edebiyat Fakültesi	Katılımcı Sayısı	24	4	14	10	52
	Katılımcı Sayısı (%)	46,2	7,7	26,9	19,2	100,0
Güzel Sanatlar Fakültesi	Katılımcı Sayısı	14	0	1	2	17
	Katılımcı Sayısı (%)	82,4	0,0	5,9	11,8	100,0
İktisadi ve İdari Bilimler Fakültesi	Katılımcı Sayısı	61	2	1	2	66
	Katılımcı Sayısı (%)	92,4	3,0	1,5	3,0	100,0
İletişim Fakültesi	Katılımcı Sayısı	56	3	4	8	71
	Katılımcı Sayısı (%)	78,9	4,2	5,6	11,3	100,0
Lisansüstü Eğitim Enstitüsü	Katılımcı Sayısı	88	35	30	25	178
	Katılımcı Sayısı (%)	49,4	19,7	16,9	14,0	100,0
Meslek Yüksekokulu	Katılımcı Sayısı	538	73	26	118	755
	Katılımcı Sayısı (%)	71,3	9,7	3,4	15,6	100,0
Mühendislik-Mimarlık Fakültesi	Katılımcı Sayısı	159	13	4	11	187
	Katılımcı Sayısı (%)	85,0	7,0	2,1	5,9	100,0
Sağlık Bilimleri Yüksekokulu	Katılımcı Sayısı	118	57	10	22	207
	Katılımcı Sayısı (%)	57,0	27,5	4,8	10,6	100,0
Uygulamalı Bilimler Yüksekokulu	Katılımcı Sayısı	41	1	0	4	46
	Katılımcı Sayısı (%)	89,1	2,2	0,0	8,7	100,0
Toplam	Katılımcı Sayısı	1099	188	90	202	1579
	Katılımcı Sayısı (%)	69,6	11,9	5,7	12,8	100,0

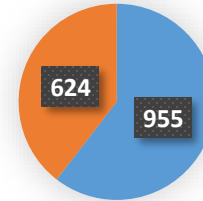




## 4. İstanbul AREL Üniversitesi'nden Mezun Olduđu Bölümle İlişkili Bir İşte Çalışma Durumu

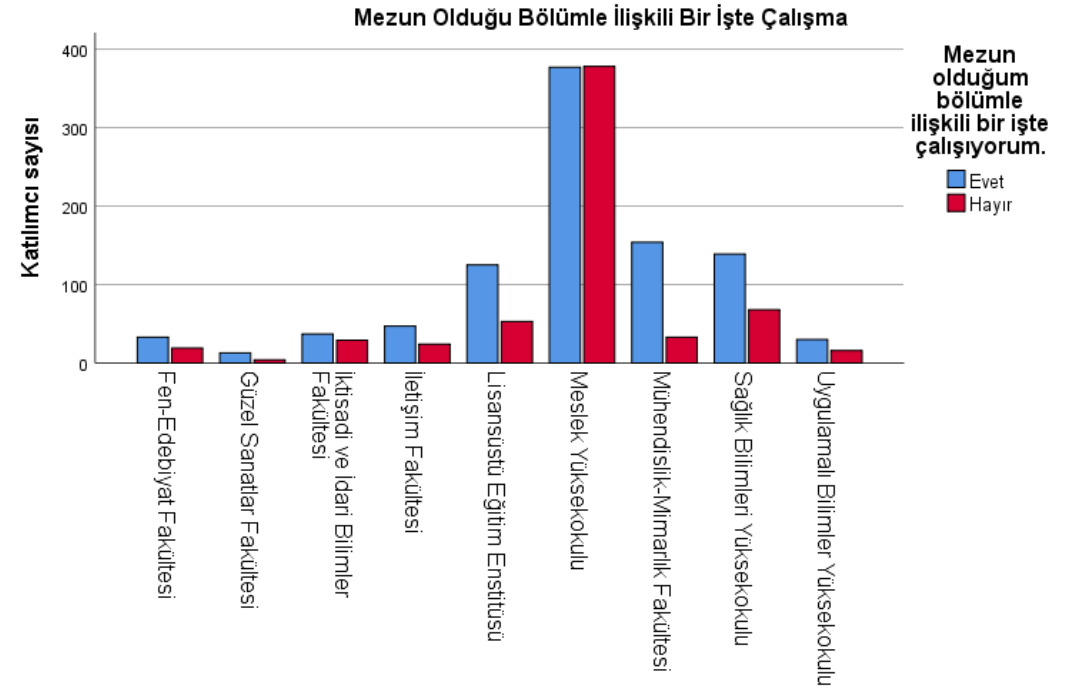
	Evet	Hayır	Toplam
Katılımcı Sayısı	955	624	1579
Katılımcı Sayısı (%)	60,5	39,5	100,0

### İstanbul AREL Üniversitesi'nden Mezun Olduđu Bölümle İlişkili Bir İşte Çalışma Durumu



■ evet  
■ hayır

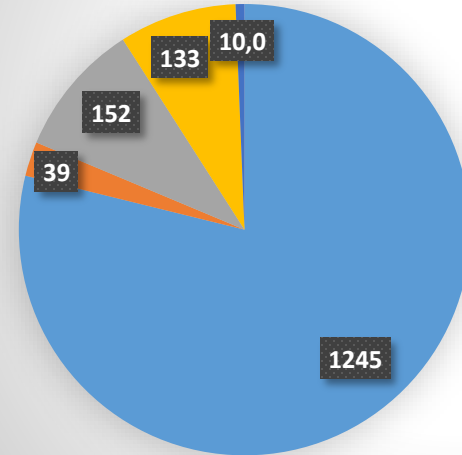
Departman/Fakülte		Evet	Hayır	Toplam
Fen-Edebiyat Fakültesi	Katılımcı Sayısı	33	19	52
	Katılımcı Sayısı (%)	63,5	36,5	100,0
Güzel Sanatlar Fakültesi	Katılımcı Sayısı	13	4	17
	Katılımcı Sayısı (%)	76,5	23,5	100,0
İktisadi ve İdari Bilimler Fakültesi	Katılımcı Sayısı	37	29	66
	Katılımcı Sayısı (%)	56,1	43,9	100,0
İletişim Fakültesi	Katılımcı Sayısı	47	24	71
	Katılımcı Sayısı (%)	66,2	33,8	100,0
Lisansüstü Eğitim Enstitüsü	Katılımcı Sayısı	125	53	178
	Katılımcı Sayısı (%)	70,2	29,8	100,0
Meslek Yüksekokulu	Katılımcı Sayısı	377	378	755
	Katılımcı Sayısı (%)	49,9	50,1	100,0
Mühendislik-Mimarlık Fakültesi	Katılımcı Sayısı	154	33	187
	Katılımcı Sayısı (%)	82,4	17,6	100,0
Sağlık Bilimleri Yüksekokulu	Katılımcı Sayısı	139	68	207
	Katılımcı Sayısı (%)	67,1	32,9	100,0
Uygulamalı Bilimler Yüksekokulu	Katılımcı Sayısı	30	16	46
	Katılımcı Sayısı (%)	65,2	34,8	100,0
Toplam	Katılımcı Sayısı	955	624	1579
	Katılımcı Sayısı (%)	60,5	39,5	100,0



# 5. İstanbul AREL Üniversitesi'nden Mezun Olanların Yüksek Öğretime Devam Etme Durumu

	Lisansüstü eğitime devam etmiyorum	Doktora öğrencisiyim	Yükseklisans öğrencisiyim	Yükseklisans mezunuyum	Doktora mezunuyum	Toplam
Katılımcı Sayısı	1245	39	152	133	10	1579
Katılımcı Sayısı (%)	78,8	2,5	9,6	8,4	0,6	100,0

İstanbul AREL Üniversitesi'nden Mezun Olanların Yükseköğretime Devam Etme Durumu



- Lisansüstü eğitime devam etmiyorum
- Doktora öğrencisiyim
- Yükseklisans öğrencisiyim
- Yükseklisans mezunuyum
- Doktora mezunuyum

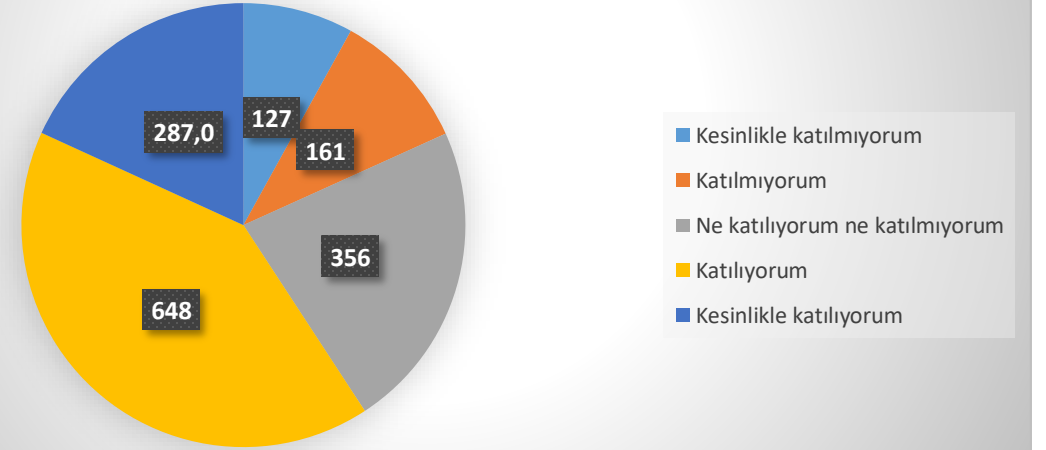
Departman/Fakülte		Lisansüstü eğitime devam etmiyorum	Doktora öğrencisiyim	Yükseklisans öğrencisiyim	Yükseklisans mezunuyum	Doktora mezunuyum	Toplam
Fen-Edebiyat Fakültesi	Katılımcı Sayısı	28	1	18	4	1	52
	Katılımcı Sayısı (%)	53,8	1,9	34,6	7,7	1,9	100,0
Güzel Sanatlar Fakültesi	Katılımcı Sayısı	14	0	3	0	0	17
	Katılımcı Sayısı (%)	82,4	0,0	17,6	0,0	0,0	100,0
İktisadi ve İdari Bilimler Fakültesi	Katılımcı Sayısı	55	3	4	4	0	66
	Katılımcı Sayısı (%)	83,3	4,5	6,1	6,1	0,0	100,0
İletişim Fakültesi	Katılımcı Sayısı	60	0	11	0	0	71
	Katılımcı Sayısı (%)	84,5	0,0	15,5	0,0	0,0	100,0
Lisansüstü Eğitim Enstitüsü	Katılımcı Sayısı	46	27	21	76	8	178
	Katılımcı Sayısı (%)	25,8	15,2	11,8	42,7	4,5	100,0
Meslek Yüksekokulu	Katılımcı Sayısı	676	3	47	28	1	755
	Katılımcı Sayısı (%)	89,5	0,4	6,2	3,7	0,1	100,0
Mühendislik-Mimarlık Fakültesi	Katılımcı Sayısı	154	2	20	11	0	187
	Katılımcı Sayısı (%)	82,4	1,1	10,7	5,9	0,0	100,0
Sağlık Bilimleri Yüksekokulu	Katılımcı Sayısı	169	3	25	10	0	207
	Katılımcı Sayısı (%)	81,6	1,4	12,1	4,8	0,0	100,0
Uygulamalı Bilimler Yüksekokulu	Katılımcı Sayısı	43	0	3	0	0	46
	Katılımcı Sayısı (%)	93,5	0,0	6,5	0,0	0,0	100,0
Toplam	Katılımcı Sayısı	1245	39	152	133	10	1579
	Katılımcı Sayısı (%)	78,8	2,5	9,6	8,4	0,6	100,0

# 6. Mezun Yetkinlikleri

# 6.1. İstanbul Arel Üniversitesi'nden Mezun Olanların Mezun Olduğu Programın Eğitim İçeriğinin Yeterli Olduğuna İnanma Durumu

	Kesinlikle katılmıyorum	Katılmıyorum	Ne katılıyorum ne katılmıyorum	Katılıyorum	Kesinlikle katılıyorum	Toplam
Katılımcı Sayısı	127	161	356	648	287	1579
Katılımcı Sayısı (%)	8,0	10,2	22,5	41,0	18,2	100,0

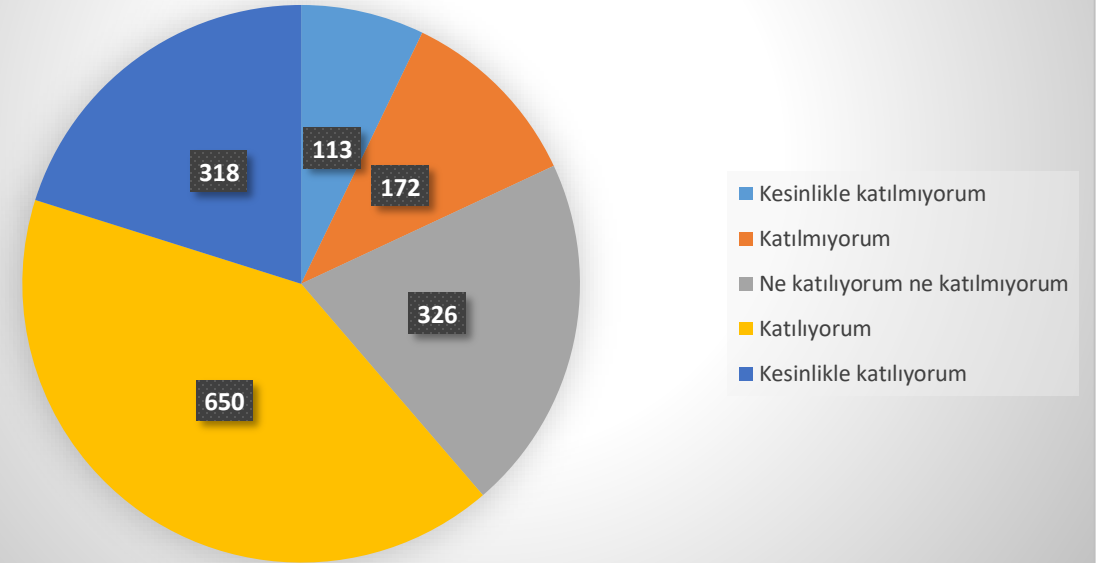
İstanbul AREL Üniversitesi'nden Mezun Olanların Mezun Olduğu Programın Eğitim İçeriğinin Yeterli Olduğuna İnanma Durumu



## 6.2. İstanbul AREL Üniversitesi'nden Mezun Olanların Aldığı Eğitimle Bağımsız/Ekip Üyesi/Takım Lideri Olarak Çalışabilme Becerisi Kazanma Durumu

	Kesinlikle katılmıyorum	Katılmıyorum	Ne katılıyorum ne katılmıyorum	Katılıyorum	Kesinlikle katılıyorum	Toplam
Katılımcı Sayısı	113	172	326	650	318	1579
Katılımcı Sayısı (%)	7,2	10,9	20,6	41,2	20,1	100,0

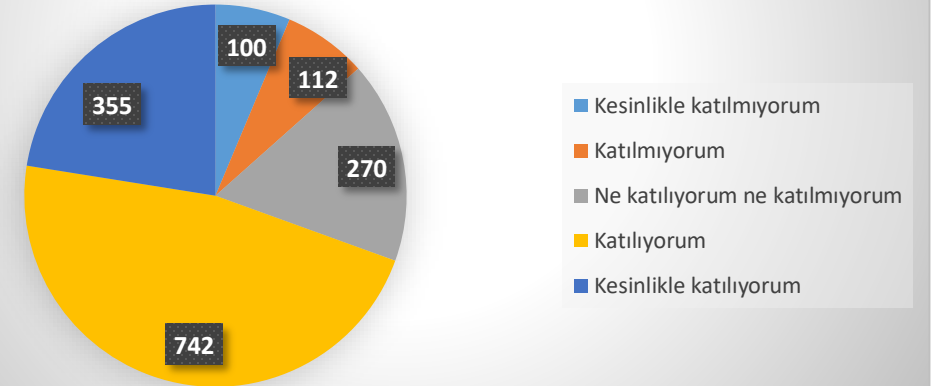
İstanbul AREL Üniversitesi'nden Mezun Olanların Aldığı Eğitimle Bağımsız/Ekip Üyesi/Takım Lideri Olarak Çalışabilme Becerisi Kazanma Durumu



## 6.3. İstanbul AREL Üniversitesi'nden Mezun Olanların Aldığı Eğitimle Kendi Alanıyla İlgili Bilgileri Kullanabilme Yetkinliğine Sahip Olma Durumu

	Kesinlikle katılmıyorum	Katılmıyorum	Ne katılıyorum ne katılmıyorum	Katılıyorum	Kesinlikle katılıyorum	Toplam
Katılımcı Sayısı	100	112	270	742	355	1579
Katılımcı Sayısı (%)	6,3	7,1	17,1	47,0	22,5	100,0

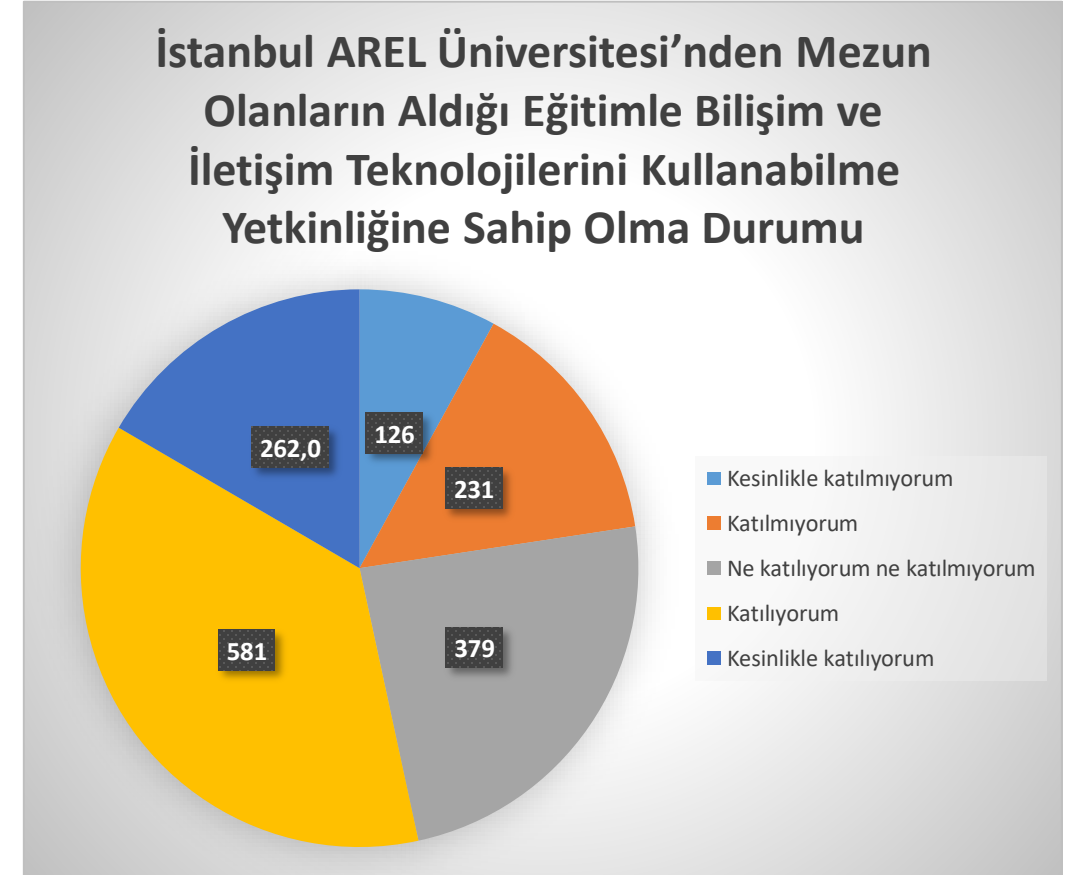
İstanbul AREL Üniversitesi'nden Mezun Olanların Aldığı Eğitimle Kendi Alanıyla İlgili Bilgileri Kullanabilme Yetkinliğine Sahip Olma Durumu





## 6.4. İstanbul AREL Üniversitesi'nden Mezun Olanların Aldığı Eğitimle Bilişim ve İletişim Teknolojilerini Kullanabilme Yetkinliğine Sahip Olma Durumu

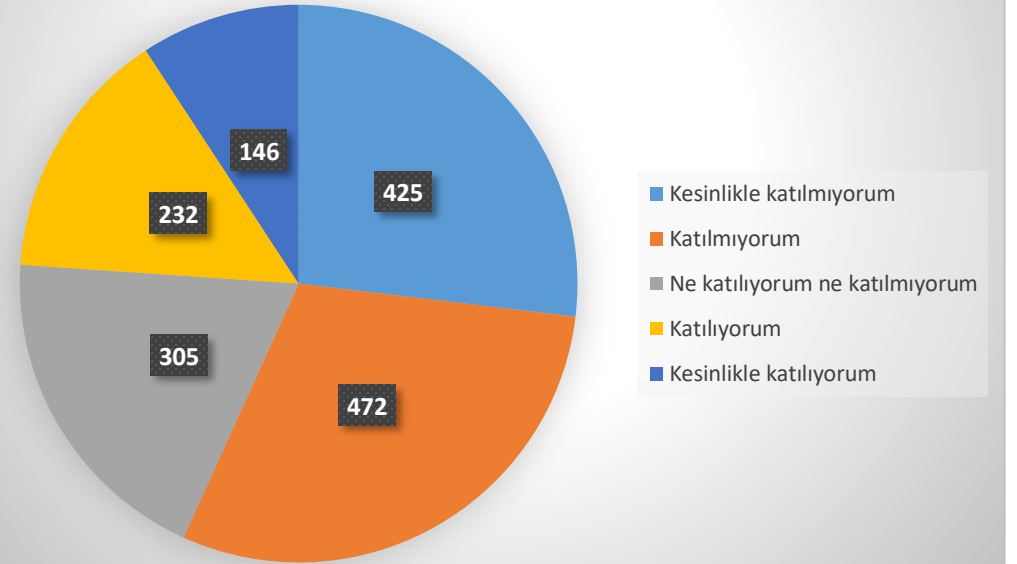
	Kesinlikle katılmıyorum	Katılmıyorum	Ne katılıyorum ne katılmıyorum	Katılıyorum	Kesinlikle katılıyorum	Toplam
Katılımcı Sayısı	126	231	379	581	262	1579
Katılımcı Sayısı (%)	8,0	14,6	24,0	36,8	16,6	100,0



## 6.5. İstanbul Arel Üniversitesi'nden Mezun Olanların Aldığı Eğitimle İletişim Kurabilecek Düzeyde Yabancı Dil Bilgisine Sahip Olma Durumu

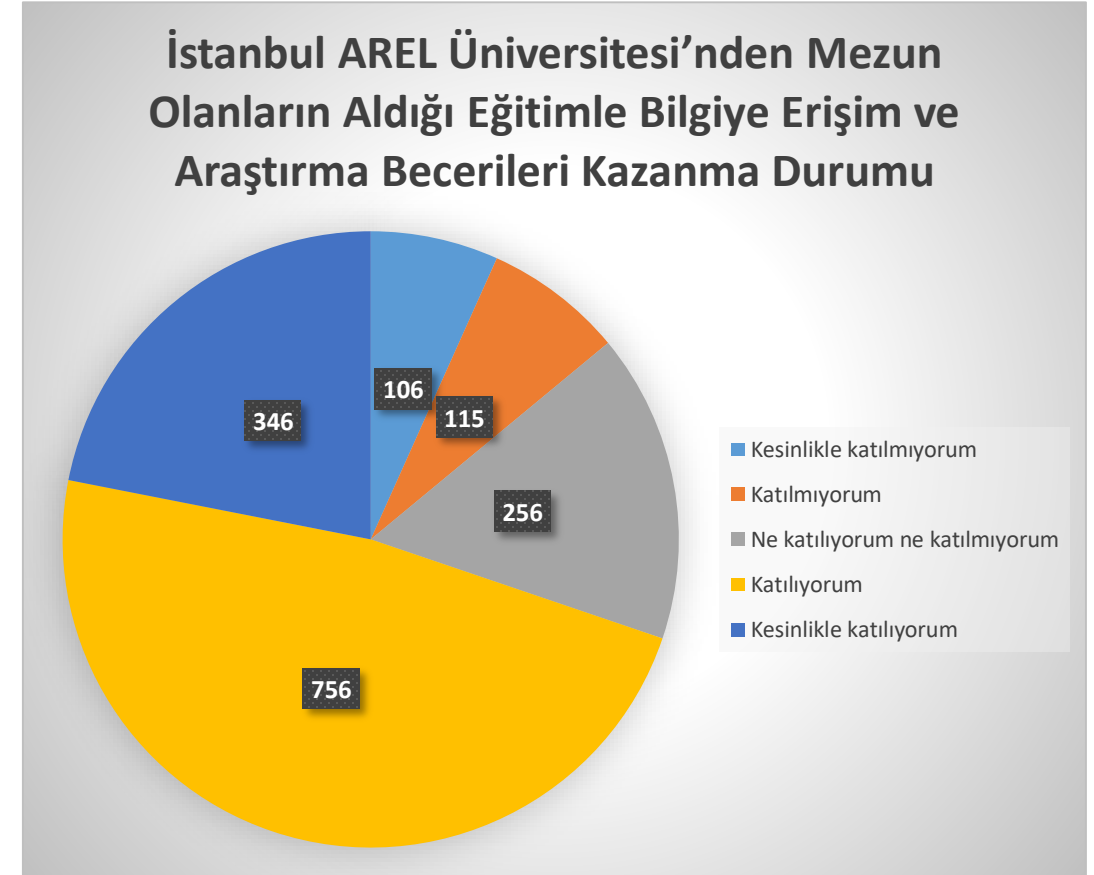
	Kesinlikle katılmıyorum	Katılmıyorum	Ne katılıyorum ne katılmıyorum	Katılıyorum	Kesinlikle katılıyorum	Toplam
Katılımcı Sayısı	425	471	305	232	146	1579
Katılımcı Sayısı (%)	26,9	29,8	19,3	14,7	9,2	100,0

İstanbul AREL Üniversitesi'nden Mezun Olanların Aldığı Eğitimle İletişim Kurabilecek Düzeyde Yabancı Dil Bilgisine Sahip Olma Durumu



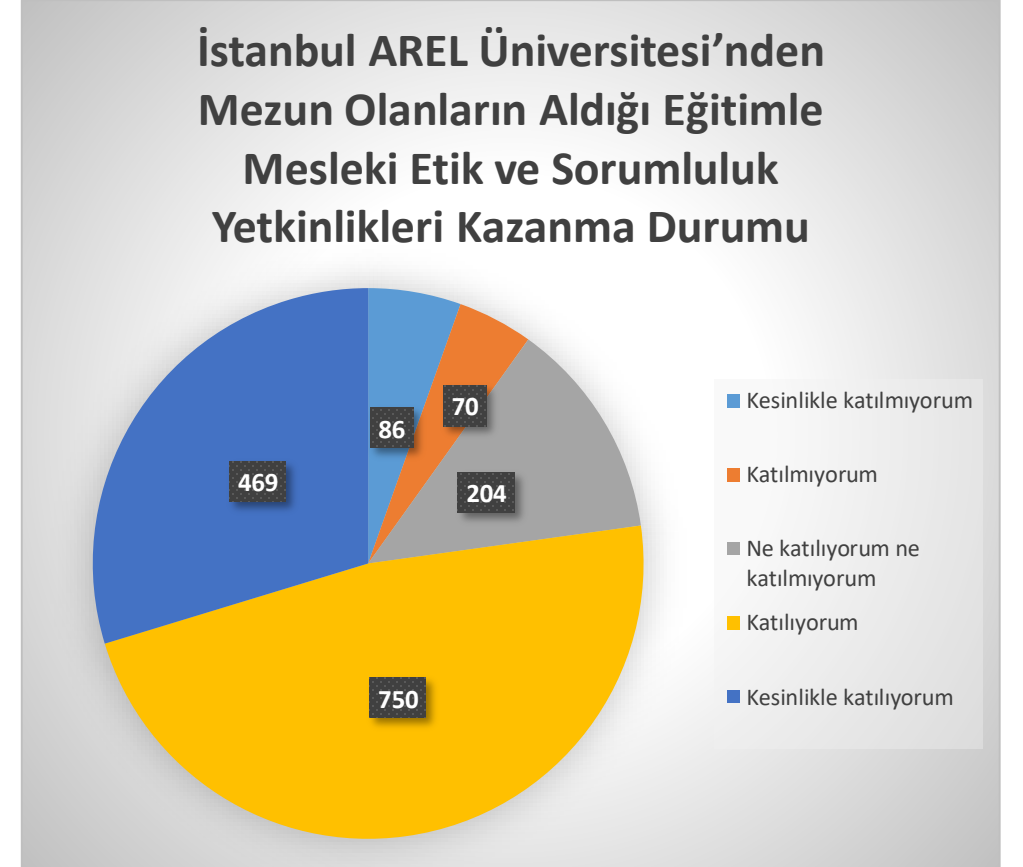
## 6.6. İstanbul AREL Üniversitesi'nden Mezun Olanların Aldığı Eğitimle Bilgiye Erişim ve Araştırma Becerileri Kazanma Durumu

	Kesinlikle katılmıyorum	Katılmıyorum	Ne katılıyorum ne katılmıyorum	Katılıyorum	Kesinlikle katılıyorum	Toplam
Katılımcı Sayısı	106	115	256	756	346	1579
Katılımcı Sayısı (%)	6,7	7,3	16,2	47,9	21,9	100,0



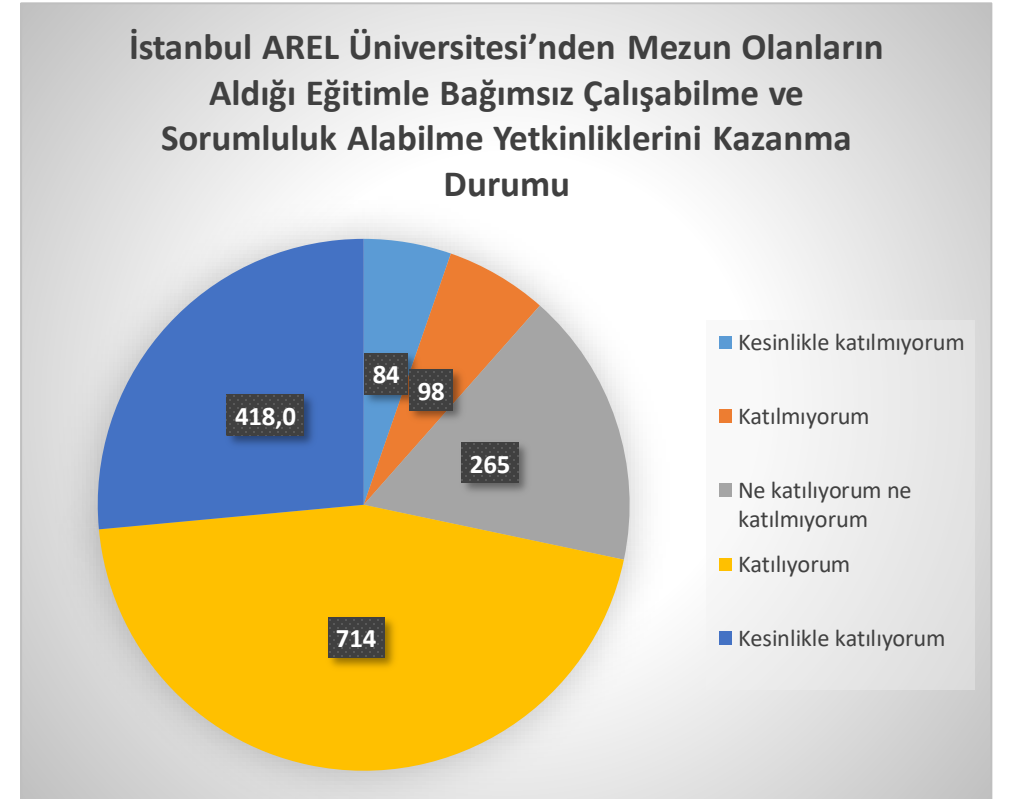
## 6.7. İstanbul AREL Üniversitesi'nden Mezun Olanların Aldığı Eğitimle Mesleki Etik ve Sorumluluk Yetkinlikleri Kazanma Durumu

	Kesinlikle katılmıyorum	Katılmıyorum	Ne katılıyorum ne katılmıyorum	Katılıyorum	Kesinlikle katılıyorum	Toplam
Katılımcı Sayısı	86	70	204	750	469	1579
Katılımcı Sayısı (%)	5,4	4,4	12,9	47,5	29,7	100,0



## 6.8. İstanbul AREL Üniversitesi'nden Mezun Olanların Aldığı Eğitimle Bağımsız Çalışabilme ve Sorumluluk Alabilme Yetkinliklerini Kazanma Durumu

	Kesinlikle katılmıyorum	Katılmıyorum	Ne katılıyorum ne katılmıyorum	Katılıyorum	Kesinlikle katılıyorum	Toplam
Katılımcı Sayısı	84	98	265	714	418	1579
Katılımcı Sayısı (%)	5,3	6,2	16,8	45,2	26,5	100,0



# Yetkinlikler Genel Analiz

Yetkinlik	Kesinlikle katılmıyorum (%)	Katılmıyorum (%)	Ne katılıyorum ne katılmıyorum (%)	Katılıyorum (%)	Kesinlikle katılıyorum (%)	Toplam (%)
İstanbul Arel Üniversitesi'nden Mezun Olanların Mezun Olduğu Programın Eğitim İçeriğinin Yeterli Olduğuna İnanma Durumu	8	10,2	22,5	41	18,2	100
İstanbul AREL Üniversitesi'nden Mezun Olanların Aldığı Eğitimle Bağımsız/Ekip Üyesi/Takım Lideri Olarak Çalışabilme Becerisi Kazanma Durumu	7,2	10,9	20,6	41,2	20,1	100
İstanbul AREL Üniversitesi'nden Mezun Olanların Aldığı Eğitimle Kendi Alanıyla İlgili Bilgileri Kullanabilme Yetkinliğine Sahip Olma Durumu	6,3	7,1	17,1	47	22,5	100
İstanbul AREL Üniversitesi'nden Mezun Olanların Aldığı Eğitimle Bilişim ve İletişim Teknolojilerini Kullanabilme Yetkinliğine Sahip Olma Durumu	8	14,6	24	36,8	16,6	100
İstanbul Arel Üniversitesi'nden Mezun Olanların Aldığı Eğitimle İletişim Kurabilecek Düzeyde Yabancı Dil Bilgisine Sahip Olma Durumu* (*LEE hariç)	27,6	28,6	19,9	15,3	9,6	100
İstanbul AREL Üniversitesi'nden Mezun Olanların Aldığı Eğitimle Bilgiye Erişim ve Araştırma Becerileri Kazanma Durumu	6,7	7,3	16,2	47,9	21,9	100
İstanbul AREL Üniversitesi'nden Mezun Olanların Aldığı Eğitimle Mesleki Etik ve Sorumluluk Yetkinlikleri Kazanma Durumu	5,4	4,4	12,9	47,5	29,7	100
İstanbul AREL Üniversitesi'nden Mezun Olanların Aldığı Eğitimle Bağımsız Çalışabilme ve Sorumluluk Alabilme Yetkinliklerini Kazanma Durumu	5,3	6,2	16,8	45,2	26,5	100
Aldığım eğitim ile düşüncelerimi ve sorunlara ilişkin çözüm önerilerimi uzman olan ve olmayan kişilerle paylaşma yetkinliği kazandım.	6,5	8	18,9	47,4	19,3	100
Aldığım eğitimim süresince kişisel gelişimime yönelik yeterli destek verilmiştir.	8,6	13,1	22,2	38,7	17,3	100
Aldığım eğitimim süresince sunulan staj/uygulama imkânları yeterliydi.	18	14,6	17,8	30,7	19	100
Aldığım eğitimim süresince yaptığım stajlar/uygulamalar sayesinde iş yaşamına daha deneyimli başladım.	13,4	13,9	19,9	30,8	22	100
Aldığım eğitim üniversiteye başlamadan önceki eğitim beklentilerimi karşıladı.	10,7	12,5	22,3	37	17,5	100
Arel Üniversitesi mezunu olarak üniversitenin mezunlar ile ilgili faaliyetlerinde yer almayı istiyorum.	8,1	8,4	19,6	36	27,8	100
Üniversitede gerçekleştirilen faaliyetler ve etkinlikler kariyerimi geliştirmem ve yön vermem konusunda bana yardımcı oldu.	16	15,7	24,1	28,1	16,1	100

# Sonuç ve Değerlendirme

- Sonuç olarak, ankete katılan mezunlarımızın
  - %69'nun tam zamanlı çalışmakta olduğu
    - Tam zamanlı çalışan oranının en yüksek Mühendislik Fakültesi mezunlarına ait olduğu
  - %31,5'unun mezun olmadan, %68,5'unun ise ilk bir yıl içinde işe girmiş olduğu
  - %69,6'sının özel sektörde çalıştığı
  - %60,52inin mezun olduğu ile ilişkili bir işte çalıştığı
  - Ağırlıklı FEF mezunlarının Lisansüstü eğitime devam ettiği
  - Yetkinlikler ile ilgili en düşük memnuniyeti «İngilizce iletişim kurma yetkinliğinde», en yüksek memnuniyeti ise «mesleki sorumluluk ve etik bilincinde» göstermişlerdir.
- Yapılan değerlendirme ile
  - MİS'e kayıtlı mezun sayının artması için mezun sorumlularının Mezun İlişkileri Birimi ile daha etkin etkileşim içinde çalışmasının sağlanması
  - İngilizce dil yetkinliğine ilişkin iyileştirme çalışmalarının yapılması için Yabancı Diller Yüksek Okulunun mevcut durumu değerlendirilerek iyileştirme aksiyon planının oluşturulması
  - Yazılımın güncellemelere izin verecek şekilde iyileştirilmesi gerektiği değerlendirilmiştir.