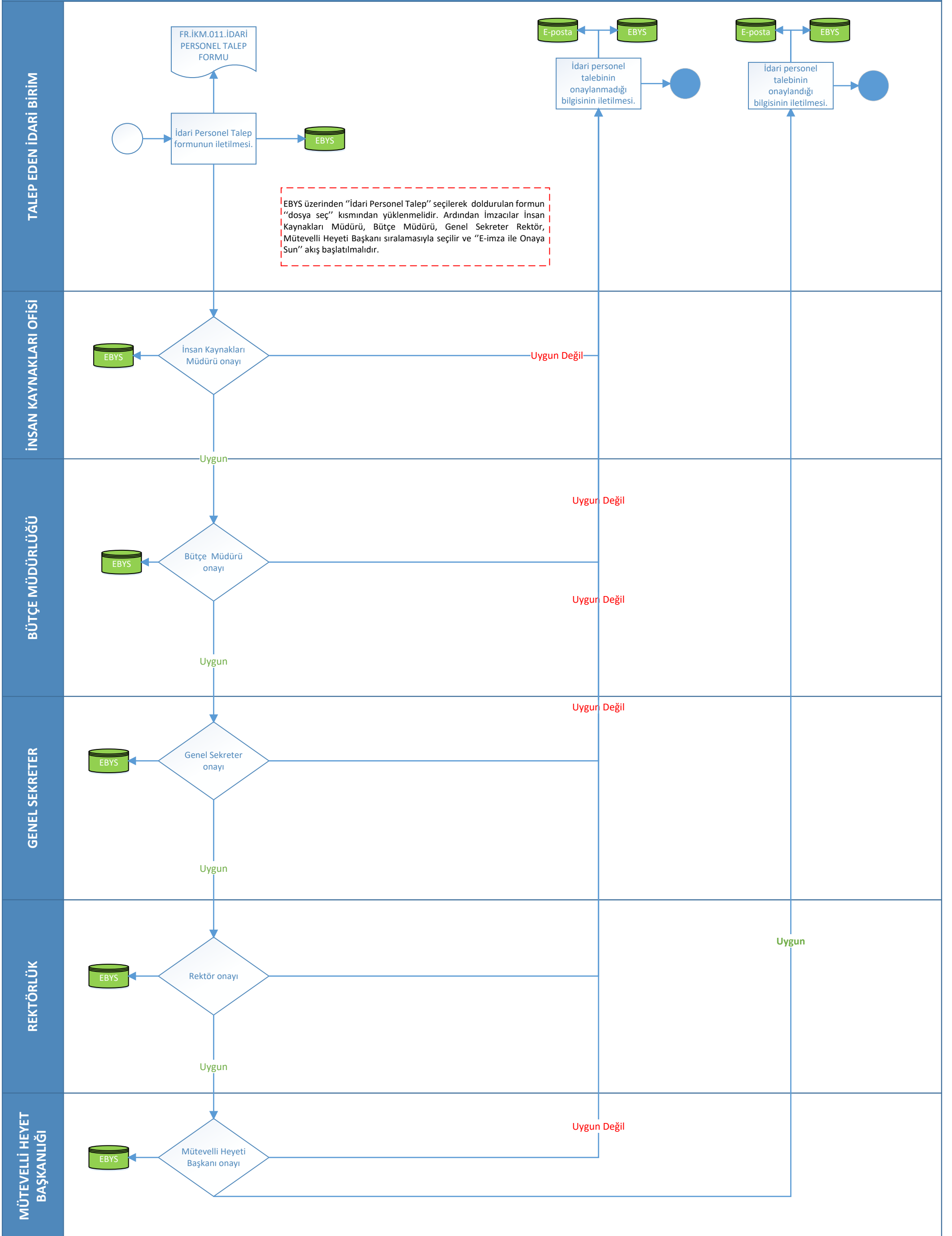


İA.İKM.008.İDARİ PERSONEL TALEP SÜRECİ İŞ AKIŞI



EBYS üzerinden "İdari Personel Talep" seçilerek doldurulan formun "dosya seç" kısmından yüklenmelidir. Ardından İmzacılar İnsan Kaynakları Müdürü, Bütçe Müdürü, Genel Sekreter Rektör, Mütevelli Heyeti Başkanı sıralamasıyla seçilir ve "E-imza ile Onaya Sun" akış başlatılmalıdır.