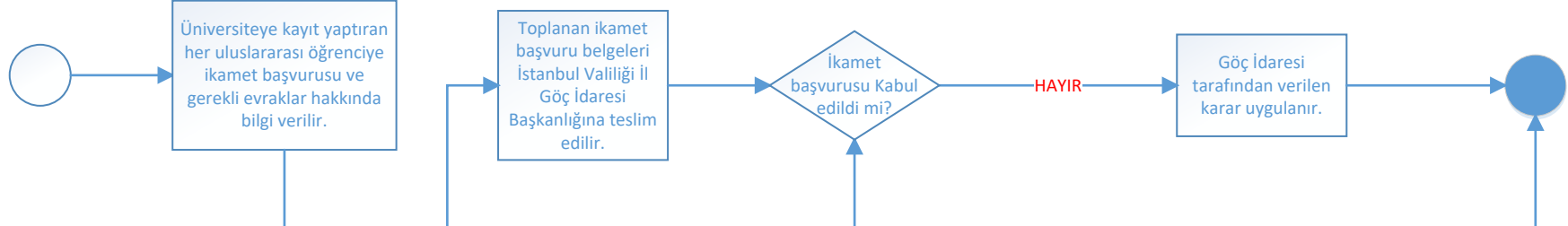


# İA.UÖT.006.İKAMET SÜREÇLERİ İŞ AKIŞI

ULUSLARARASI  
TANITIM VE ÖĞRENCİ  
TEMİNİ MÜDÜRLÜĞÜ



ÖĞRENCİ

- Başvuru Formu: <https://e-ikamet.goc.gov.tr>
- Pasaport fotokopisi
- İkamet izni kartının ön ve arka fotokopisi
- Öğrenci belgesi ( Üniversitemizin öğrenci işlerinden son 1 ay tarihli temin edebilirsiniz.)
- UETS belgesi ( e-devlet veya PTT' den alabilirsiniz)
- Adres belgesi: " aşağıdakilerden herhangi biri"
- Yerleşim yeri belgesi ( e-devletten son 1 yıl içinde alınmış.
- Kira sözleşmesi ( noterden son 1 ay içinde hazırlanmış)
- Taahhütname + taahhüt veren adına son 3 aydan bir fatura + taahhüt verenin e-devletten yerleşim yeri belgesi. ( Taahhüt veren Türk vatandaşı ise , e-devletten vukuatlı nüfus kayıt örneği, taahhüt veren bir Türk vatandaşıyla evliyse eşinin de taahhütname gerekir.)
- Yurt yazısı ( Öğrenci özel yurttta kalıyorsa ıslak imzalı veya QR kodlu imza sirküleri)
- Genel Sağlık Sigortası ( ilk dört sayfa)
- İkamet kartı vergi ödeme makbuzu: <https://dijital.gib.gov.tr/hizliOdemeler/gocldaresilikametTezkeresiHarcıOdeme>
- 2 Biyometrik fotoğraf

GÖÇ İDARESİ  
BAŞKANLIĞI

İkamet belgesi adresine  
gönderilir