



2025-2026

TABAN PUAN & BAŞARI SIRALAMALARI KİTAPÇIĞI

Kariyerine İlk Adım
Bursu Başvuru
<https://ilkadim.arel.edu.tr/>

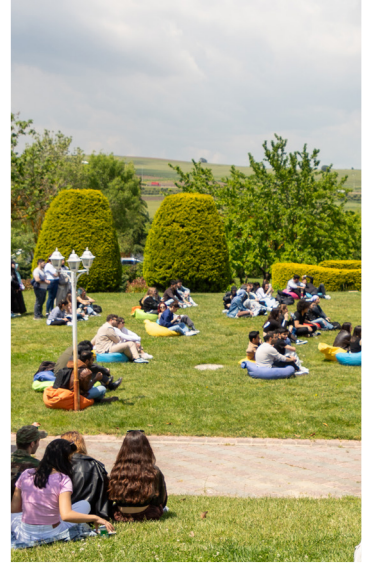


BİR BAKIŞTA AREL



8 Fakülte

Meslek
Yüksekokulu



3 Yerleşke

14 Binden
Fazla Öğrenci



Lisansüstü
Eğitim
Enstitüsü

İş Dünyası

- ▶ İş yerimde Uygulamalar
- ▶ Profesyonellerden Sektör Dersleri
- ▶ Arel Medya Grup
- ▶ 100'e yakın sektörel & markalı dersler
- ▶ 2500'den fazla sektörel iş birliği

Yabancı Diller Yüksekokulu

Sosyal Yaşam

- ▶ Spor Tesisleri
- ▶ 400.000 m² üzerinde açık yaşam alanları
- ▶ Kafeteryalar
- ▶ Açık havuzlu villa yurtlar



AREL FARKI

Okurken İş Hayatına Hazırlar

İstanbul Arel Üniversitesi, Arel Kariyer Merkezi; Artı Arel ve Arel Pro gibi kendine özgü yapıları ve uygulamalarıyla öğrenci ve mezunlarını iş hayatıyla öğreniyken tanıştırmaktadır...

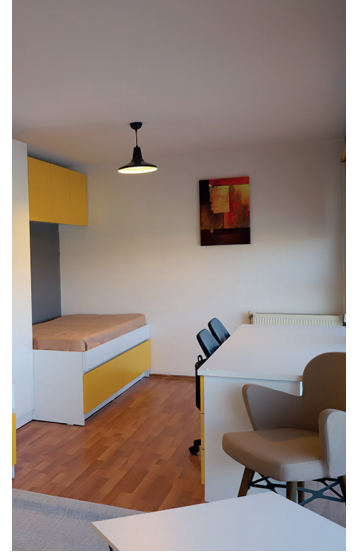
Arel Kariyer Merkezi

Öğrencilerine ve mezunlarına kişisel ve profesyonel gelişimlerine katkıda bulunarak en uygun iş imkânları sağlamaktadır.

Artı Arel: Kuluçka ve Girişimcilik Merkezi

İş fikrine inanan, kendi işini kurmak isteyen tüm öğrencilere danışmanlık desteği vererek test etme imkanı verir.

ÖĞRENCİ KÖYÜ (ÖĞRENCİ YURTLARI)



Yemek, Kafeterya ve Ulaşım Hizmetleri

Arel Öğrenci Köyü ve İstanbul Arel Üniversitesi Kemal Gözükara Yerleşkesinde yer alan kafeterya ve yemekhaneler, öğrencilerimizin sosyal alanlarından biri konumunda... Arel Öğrenci Köyü'nde sunulan yemek hizmeti, öğrencilerin yemekhane ve kafeterya opsiyonuna da sahip olmasını sağlıyor. Ayrıca, Arel Öğrenci Köyü'nde konaklayan öğrenciler, sunulan servis olanağıyla gerek Kemal Gözükara Yerleşkesine gerekse merkezi lokasyonlara ulaşımını konforlu bir şekilde sağlıyor.

Spor Merkezi

Kemal Gözükara Yerleşkesi spor merkezinde bulunan yarı olimpiik yüzme havuzu, fitness salonu, aerobik salonu, kapalı basketbol sahası, kapalı voleybol sahası, masa tenisi alanları ve diğer tüm spor alanları, Arel Öğrenci Köyü'nde olan öğrencilerimizin kullanımına açıktır.

Sağlık Hizmetleri

Öğrenciler, karşılaştıkları bir sağlık sorununda, Arel Öğrenci Köyü'nde 7/24 hizmet veren sağlık merkezinden ve Kemal Gözükara Yerleşkesinde bulunan revirden faydalanma imkanına sahip oluyor.

ÇİFT ANADAL-YAN DAL



Çift Anadal

Lisans ve Önlisans programlarında, fakülte ve bölümler arasında protokol anlaşması olanlara çift anadal yapma hakkı tanınır. 3. yarıyıldan itibaren en geç 5. yarıyıl başına kadar, 2.75 genel not ortalaması sağlayan öğrencinin, bölüme başvuru süreci değerlendirilir ve başarılı olması durumunda 2. lisans mezunu sayılır.

Yan Dal

Üniversite fakülte ve bölümler arasında protokol olanlar yandal yapma hakkı tanınır. Öğrenci 3. yarıyıldan itibaren en geç 6. yarıyıl başına kadar, 2.50 genel not ortalaması sağlayan öğrenci bölüme başvuru yaparak değerlendirilir ve başarılı olması durumunda sertifika almaya hak kazanır.

ERASMUS+

Erasmus+ Programı, eğitim, gençlik ve spor alanlarında yeni ihtiyaçlara yönelik Avrupa 2020 Stratejisi hedeflerine uygun olarak farklı sektörler arasında işbirliğini teşvik eden daha etkili araçlar sunmayı amaçlamaktadır.

Öğrenci Hareketliliği

Öğrencilerin yurt dışında anlaşmalı olunan bir yükseköğretim kurumunda öğrenim hareketliliği ya da yurt dışında bölümüne uygun bir üniversite-kurum-kuruluş veya şirkette staj hareketliliği imkanı sunar.

Personel Hareketliliği

Üniversite bünyesinde çalışan tüm personelin yurt dışında bulunan üniversite-kurum-kuruluş veya şirkette alanına uygun şekilde eğitim alma veya ders verme hareketliliklerinde faydalanma imkanı sunar.



SOSYAL OLANAKLAR



SPOR MERKEZİ

Gençlik ve Spor Bakanlığı ile anlaşma yapan İstanbul Arel Üniversitesi, bakanlık tarafından belirtilen alanlarda son 4 yıl içerisinde başarılı olduğu belgelendirilen sporculara eğitim - öğretim süresi boyunca %100 burs olanağı sağlıyor.

Takım sporları

- ▶ Erkek Basketbol Takımı (Süper Lig)
- ▶ Kadın Basketbol Takımı (1. Lig)
- ▶ Kadın Voleybol Takımı (Süper Lig)
- ▶ Erkek Voleybol Takımı (2. Lig)
- ▶ 3x3 Kadın-Erkek Basketbol Takımı (Türkiye şampiyonası)
- ▶ Kadın Satranç Takımı (Türkiye Şampiyonası)
- ▶ Yelken Takımı (Türkiye Şampiyonası)
- ▶ Kadın Masa Tenisi Takımı (Süper lig)

YEMEKHANE-KAFETERYA

Kampüslerimizde sosyalleşebileceğiniz, zengin içecek, yemek ve fast food menüsü ile hizmet veren kafeler yer almaktadır.

- ▶ Unisgastro Restaurant
- ▶ Starbucks
- ▶ Teashop
- ▶ Samur Kantin
- ▶ Unisgastro Cafe

KÜTÜPHANE

Yerleşkelerimizde yer alan kütüphaneler, toplam 3.141 m² alanda 850 okuyucu kapasitesi ile hizmet vermektedir.

Uluslararası kuruluşlarla iş birlikleri gerçekleştiren İstanbul Arel Üniversitesi Kütüphane ve Dökümantasyon Başkanlığı, sunduğu hizmetleri teknolojik altyapıyla destekleyerek mesafe tanımaksızın eğitim ve yayıncılık alanlarına önemli katkılar sağlıyor. Ayrıca, akademik bilgiye hızlı ve doğru erişim, yayıncılık gibi konularda düzenlediği eğitim ve seminerlerle, bireylerin okuryazarlık becerilerinin gelişmesinde önemli rol oynuyor.

Kütüphanede sunulan olanaklar:

- ▶ 355.215 elektronik kitap
- ▶ 70.000'e yakın basılı kitap
- ▶ 75.226 elektronik dergi
- ▶ 3.165m² kapalı alan
- ▶ 47 veri tabanına üyelik

TIP FAKÜLTESİ



Bahçelievler Memorial Hastanesi iş birliği ile faaliyetini sürdüren İstanbul Arel Üniversitesi Tıp Fakültesi 2020-2021 eğitim-öğretim yılında ilk öğrencilerini alarak eğitime başlamıştır.

Hekim adayları olan sizlere tıp eğitiminin temelini ve ayrıntılarını oluşturan bilgiler, alanında kendini kanıtlamış bilim insanları tarafından verilecektir. Bu sayede sadece hekimliği değil, bilimsel araştırmacılığı da öğreneceksiniz. Üniversitemizin teknolojik imkanları, gelişmiş laboratuvarları ve geniş olanakları sizlerin teoride ve pratikte yetkinlik kazanmanızı sağlayacaktır.

İstanbul Arel Üniversitesi Tıp Fakültesi olarak; sizleri en yüksek düzeyde donanımlı, modern, sorgulayan, araştıran, sorumluluk sahibi ve hepsinden önemlisi önceliği insan sevgisi ve insanlığa karşılıksız hizmet olan hekimler olarak yetiştirmeyi hedefliyoruz.

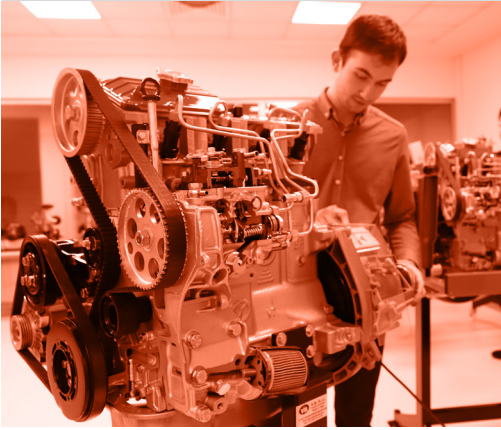


İstanbul Arel Üniversitesi Tıp Fakültesi'nin mevcut tüm imkanları sizlerin, ülkemizin insanlarına ve insanlığa gelecekte sağlık hizmetini en iyi şekilde verebilecek hekimler olarak yetiştirilmeniz için kullanılacaktır. Sizlere düşen görev çok çalışmak ve omuzlarınıza yüklenen bu sorumluluğun bilinci ile doktor olmanızdır.

2019 yılında İstanbul Arel Üniversitesi Tıp Fakültesi ile Memorial Bahçelievler Hastanesi arasında iş birliği protokolü imzalanmıştır. Halen ortak projeler yürütülmektedir ve öğrencilerimize staj imkanı sağlanmaktadır.

Başarı dileklerimizle,

ARELTECH MÜHENDİSLİK MERKEZİ



Istanbul Arel Üniversitesi Mühendislik-Mimarlık Fakültesi teknolojik altyapısını, güçlü eğitim geleneği ile harmanlayarak özellikle endüstri 4.0, derin öğrenme ve big data gibi konu ve alanları lokomotif hale getirerek önemli bir öğrenme süreci sunuyor.

Arel Teknoloji Merkezi, Marmara Bölgesinde kurulmuş en kapsamlı son teknolojiye sahip yazılım ve donanım sistemleri ile eğitim ve araştırma merkezlerinden biri oluyor...



Sektörle Önemli Bir İş Birliği

Mühendislik-Mimarlık Fakültesi, Almanya merkezli bir endüstriyel kontrol ve otomasyon şirketi olan Festo ile önemli bir iş birliği yapıyor. Mühendislik-Mimarlık Fakültesi ve AR-GE merkezlerine cihaz tedarik eden Festo, eğitimleri de sunuyor. Cihaz tedarik süreci ve eğitimlerin ardından, sektör profesyonellerine AR-GE merkezlerinde eğitim veren İstanbul Arel Üniversitesi, üniversite-iş dünyası entegrasyonu sağlanmasında önemli bir adım atılıyor.



AREL POTKAM

Polimer Teknolojileri ve Kompozit Malzemeler Araştırma Geliştirme Merkezi ArelPOTKAM sektörle iç içe çalışarak, şirketlerin ve profesyonellerin duyduğu eğitim ihtiyaçlarını karşılıyor. Öğrencilere merkez aracılığıyla projelerde görev alma ve staj olanağı sunuluyor.

Teknoloji Merkezi Öğrencilere 7/24 Açık

İstanbul Arel Üniversitesi öğrencileri, teknoloji merkezinin olanaklarından diledikleri saat faydalanabiliyor. Böylece yalnızca ders saatlerinden değil, günün her saati teknolojik uygulamalarla iç içe olma fırsatı yakalıyor.



Sanal Gerçeklik Sistematiği Kuruluyor

İstanbul Arel Üniversitesi Teknoloji Merkezinden kurulan Sanal Gerçeklik (VR) sistematiği, hem fiziki alan incelemesinde hem de yapılan çalışmalarda kullanılabilir. Ayrıca geliştirilen lazer teknolojisiyle birlikte mekan tarama olanağı da yaratılıyor.

ÖĞRENCİ DEKANLIĞI

Öğrenci Dekanlığı ve birimleri, öğrenim süresince öğrencilere akademik kariyerine ve sosyal alanlardaki gelişimlerine destek olur. Öğrenci Dekanlığının hedefi tüm öğrencilerin kolaylıkla erişip, görüşebildiği, iyi bir iletişim kurabildikleri, öğrencilerin sorunlarına çözüm üreten veya üretmelerine yardım eden bir birim olma amacıyla hareket etmektedir.

Öğrenci Dekanlığı ve birimleri, rehberlik ve çözüm, sosyal ve kültürel etkinlikler ve sosyal sorumluluk projeleri gibi konularda öğrenciler üzerinde artı değer yaratır. Gerçekleştirdiği çalışmalarla öğrencileri akademik ya da profesyonel kariyerlerine hazırlar. Öğrenci Dekanlığı bünyesinde yer alan Öğrenci Kulüpleri ve Liderlik Ofisine bağlı 76 adet öğrenci kulübü bulunmaktadır.

Akademik, Sosyal ve Kültürel Faaliyetler

Öğrenci Kulüpleri ve Liderlik Ofisi, Kemal Gözükara, Cevizlibağ Yerleşkeleri olmak üzere iki yerleşkemizde de faaliyet göstermektedir. Öğrenci Kulüpleri ve Liderlik Ofisi, öğrencilerin akademik bilgilerini geliştirmelerine paralel olarak kişisel gelişimlerine katkı sağlamak, sosyal değerlerini birbirleriyle paylaşarak yeteneklerini sergileyebilecekleri sosyal paylaşım merkezleri yaratma vizyonuyla hareket eder. Öğrencilerin akademik çalışmalarının yanı sıra yaptığı tüm sosyo-kültürel, bilimsel ve sportif çalışmalara destek olur.

- Arel Teknofest Kulübü
- Arel Yeşilay Kulübü
- Savunma Sanatları Kulübü
- Arel Tıbbi Görüntüleme Kulübü
- Arel Biyomedikal Kulübü
- Arel Kabin ve Yer Hizmetleri Kulübü
- Arel Toplum Gönüllüleri Kulübü
- Arel Yönetim Bilişim Sistemleri Kulübü
- Arel LÖSEV Kulübü
- Arel Yapay Zeka ve Teknolojileri Kulübü
- Arel Münazara Kulübü
- Arel Medya ve İletişim Kulübü
- Arel Reklamcılık Kulübü
- Arel Mekatronik Kulübü
- Arel Management Kulübü
- Arel Uçak Teknolojileri Kulübü
- Arel Sağlık Yönetimi Kulübü
- Arel Moda ve Sanat
- Arel Motorsporları Kulübü
- Arel İlk ve Acil Yardım Kulübü
- Arel International Students Club
- Arel Hemşirelik Kulübü
- Arel Yapı Kulübü
- Arel Gömülü Sistemler
- Arel Savunma Sanayi ve Teknoloji Kulübü
- Arel Kültür ve Turizm Kulübü
- Arel Afad Kulübü
- Arel Engelsiz Yaşam Kulübü
- Arel Lojistik Kulübü
- Arel Okçuluk Kulübü
- Arel İnsan Kaynakları Kulübü
- Arel İç Mimarlık ve Tasarım Kulübü
- Arel Hukuk ve Adalet Kulübü
- Arel Doğa Sporları ve Hareketli Yaşam Kulübü
- Arel Google Developer Students Clubs
- Arel Barış Çalışmaları Kulübü
- Arel Avrupa Birliği Kulübü
- Arel Fizyoterapi ve Rehabilitasyon Kulübü
- Arel Tıp Öğrencileri Birliği
- Arel Trabzonsporlular Kulübü
- Arel Sosyal Hizmet ve Yaşam Kulübü
- Arel Tasarım Kulübü
- Arel Çizgi Film Kulübü
- Arel Girişimcilik Kulübü
- Arel Tüketiciyi Koruma Kulübü
- Arel Sinema Kulübü
- Arel Basketbol Kulübü
- Arel Kadın Çalışmaları Kulübü
- Arel ultrAslan UNI
- Arel Satranç Kulübü
- Arel Genç Kalite Topluluğu
- Arel Üniversiteli Genç Fenerbahçeliler Kulübü
- Arel Riders
- Arel Kampçılık Kulübü
- Arel Voleybol Kulübü
- Arel Uluslararası İlişkiler Kulübü
- Arel Genç Kızılaz Kulübü
- Arel Türk Dili ve Edebiyatı Kulübü
- Arel Resim Kulübü
- Arel Müzik Kulübü
- Arel Mimarlık Kulübü
- Arel Makine ve Tasarım Kulübü
- Arel Institute of Electrical and Electronic Engineers (İEEE) Kulübü
- Arel Gazetecilik Kulübü
- Arel Gastronomi Kulübü
- Arel E-Spor Kulübü
- Arel Ekonomi ve Finans Kulübü
- Arel Çocuk Gelişimi Kulübü
- Arel Aşçılık Kulübü
- Arel Havacılık Kulübü
- Arel Çevre ve Sürdürülebilirlik Kulübü
- Arel Görmemişin Tiyatrosu
- Arel Siyaset Bilimi ve Diplomasi Kulübü
- Arel Psikoloji Kulübü
- Arel Hayvan Dostları Kulübü
- Arel GenArel Kulübü
- Arel Fotoğraf Kulübü
- Arel Erasmus Kulübü
- Arel Endüstri Mühendisliği Kulübü
- Arel Çeviri Kulübü
- Arel Beslenme ve Diyetetik Kulübü
- Arel Atatürkçü Düşünce Kulübü
- Arel Beşiktaşlılar Kulübü



Arel’de, başarı ve yeteneğinizle alabileceğiniz birçok burs ve indirim seçeneği mevcut. Bu imkanlarla ailemizin üyesi olmanın ayrıcalığını yaşayacak, geleceğinize huzur ve güvenle bakacaksınız.

BAŞARIYI DESTEKLEYEN KESİNTİSİZ BURS & İNDİRİM SEÇENEKLERİ

YKS İndirimleri (ÖSYM Bursu)

ÖSYM tarafından yapılan merkezi yerleştirme sınavına göre YYS kılavuzunda yer alan %100, %50 veya %25 indirimli diploma programlarına yerleşen ve kayıt yaptıran öğrencilere verilen indirimdir. YYS indirimleri başarı durumuna bakılmaksızın normal öğrenim süresine bir yıl daha eklenerek verilir. YYS indirimleri için hazırlık sınıfı olan programlarda belirlenen bu süreye 1 yıl daha eklenir.

Tercih İndirimi

ÖSYM yerleştirme puanı ile Üniversitemizin lisans ve ön lisans programlarına ilk 5 tercih sırasında yerleşen ve kayıt yaptıran öğrencilere her yıl Mütevelli Heyet tarafından belirlenen oranlarda burs imkânı sağlanır. Bu oranlar her yıl tercih dönemi öncesinde üniversitenin resmi internet sayfasında yer alan aday öğrenci sitesinde (aday.arel.edu.tr) ilan edilir.

Kariyerine İlk Adım İndirimi

Üniversitemiz tarafından <https://ilkadim.arel.edu.tr/> adresinde ilan edilen Kariyerine İlk Adım İndirimi Başvuru Formunu belirlenen süre içerisinde dolduranların, ÖSYM tarafından yapılan merkezi yerleştirme sınavına göre lisans ve önlisans programlarına yerleşmeleri ve kayıt yaptırmaları halinde farklı oranlarda indirim uygulanır.

Kurum İndirimleri

Arel liselerinden, İstanbul Arel Üniversitesi Meslek Yüksekokulundan, İstanbul Arel Üniversitesi lisans programlarından, mezun olanlardan bir üst öğrenim derecesi için kayıt yaptıranlara %50 oranında kurum indirimi uygulanır.

Ayrıca Protokol ile kurumsal anlaşma yapılan kurum veya kuruluşlara belirlenen oranda burs verilir.

YKS Derece Bursu

ÖSYM tarafından yapılan merkezi yerleştirme sınavı (YKS) sonucuna göre SAY, EA ve SÖZ puan türündeki sıralamada ilk 4.000 içinde olup İstanbul Arel Üniversitesi'ne yerleşen ve kesin kaydını yaptıran öğrencilere Üniversite Mütevelli Heyeti tarafından belirlenen miktarda verilecek nakit burslardan oluşur.

YKS Derece Bursu, ilk 4000'e giren öğrencilere başarı sıralamasına göre belirlenen tutarda ve her akademik takvim başından itibaren 9 (dokuz) ay süreyle nakit olarak ödenir. Burs miktarı; ilk 1000, 1001-2000 ve 2001-4000 sıralamaları için farklı tutarlarda olmak üzere Mütevelli Heyet tarafından belirlenir.

İlgili programlara dil puanı ile yerleşen öğrencilerden, dil puan türünde ilk 1.000, diğer puan türlerinde ise ilk 10.000 başarı sıralamasında yer alan öğrencilere, akşam yemeği dâhil üç (3) kişilik odalarda ücretsiz yurt imkânı sağlanır.

Kardeş ve Aile İndirimleri

Aynı aileye mensup farklı bireylerin aynı anda İstanbul Arel Üniversitesi'nde aktif öğrenci olmaları durumunda her bir bireye ödemekle yükümlü oldukları öğretim ücretinin %10'u oranında indirim uygulanır.

Şehit Çocukları Bursu

ÖSYM tarafından yapılan merkezi yerleştirme sınavına göre Şehit ve Gazi Yakını Bursu kontenjanında yerleşen öğrencilerin dışında şehit çocuğu olan öğrencilerden, İstanbul Arel Üniversitesinde öğrenim görmeye hak kazanan öğrencilere verilen burstur. Öğrencinin anne/babasının şehit olduğunu gösteren Türk Silahlı Kuvvetleri veya Emniyet Genel Müdürlüğünden alınan belgeyi ibraz etmesi şartıyla %100 oranında burs verilir.

Başarı İndirimi

Her akademik yıl bahar dönemi sonunda Üniversitenin önlisans ve lisans programlarında, başarı sıralamasına göre program birincisi olan öğrencilere bir sonraki akademik yılda indirim yapılır.

Mütevelli Heyeti İhtiyaç Bursu

İstanbul Arel Üniversitesi'nde öğrenimine devam etmekte iken öngörülmeleyen nedenlerle ödeme güçlüğüne düşen ve bu durumu belgelendiren öğrencilere ihtiyaç bursu verilir.

Yemek Desteği

İstanbul Arel Üniversitesi'nde öğrenimine devam etmekte iken yemek desteğine ihtiyaç duyan ve bu durumu belgelendiren öğrencilere yemek desteği verilir.

Spora Destek Bursu

Gençlik ve Spor Bakanlığı ile yapılan mutabakat metni ve bu metne ilişkin ek protokoller uyarınca YYS Programları ve Kontenjanları Kılavuzu'nda belirtilen spor alanlarında son dört (4) yıl içerisinde başarılı olduğunu belgelendiren millî sporculara %100 oranında öğrenim ücreti indirimi yapılır.

Uluslararası Bakalorya Bursu

Ücretli veya kısmi burslu programlara yerleştirilen öğrencilerden İB diploması bulunan ve not ortalaması 32 veya üzerinde olanlara uygulanan burstur.

Dezavantajlı Öğrenci İndirimi

Üniversitenin programlarına ilk kayıt yaptıran veya kayıt yenileyen öğrencilerin kayıt esnasında sunacakları engelli raporunda belirtilen engel oranına göre indirim verilir.

Birden Fazla Burs/İndirim Hak Etme

Birden fazla burs/indirim hak edilmesi durumunda öncelikle YYS indirimi ve Tercih İndirimi uygulanır. Bunlara ek olarak hak edilmesi durumunda Kariyerine İlk Adım İndirimi de uygulanır. Yapılan bu indirimlerle birlikte, burs yönergesinde belirlenen burs/indirimlerden birden fazlasının hak edilmesi durumunda ise en yüksek indirim de ayrıca uygulanır.

*Burs detaylarına İstanbul Arel Üniversitesi, Burs yönergesinden ulaşılabilir.

*Burs ve indirimler her yıl güncellenmektedir.

2025 TABAN PUAN, BAŞARI SIRALAMALARI VE KONTENJAN

LİSANS PROGRAMLARI					
TIP FAKÜLTESİ					
Program adı	Puan Türü	Kontenjan	Taban Puanı	Taban Başarı Sırası	Yerleşke
Tıp (Burslu)	SAY	7	483,73810	19.954	CEVİZLİBAĞ
Tıp (%50 İndirimli)	SAY	39	469,56245	29.750	CEVİZLİBAĞ
Tıp (Ücretli)	SAY	3	454,12832	42.409	CEVİZLİBAĞ
FEN-EDEBİYAT FAKÜLTESİ					
Program adı	Puan Türü	Kontenjan	Taban Puanı	Taban Başarı Sırası	Yerleşke
Bilgi Güvenliği Teknolojisi (Burslu)	SAY	9	313,42621	263.492	TEPEKENT
Bilgi Güvenliği Teknolojisi (%50 İndirimli)	SAY	35	---	---	TEPEKENT
Bilgi Güvenliği Teknolojisi (Ücretli)	SAY	5	---	---	TEPEKENT
İngiliz Dili ve Edebiyatı (İngilizce) (Burslu)	DİL	5	402,59577	20.598	TEPEKENT
İngiliz Dili ve Edebiyatı (İngilizce) (%50 İndirimli)	DİL	32	---	---	TEPEKENT
İngilizce Mütercim ve Tercümanlık (Burslu)	DİL	5	405,72512	19.419	TEPEKENT
İngilizce Mütercim ve Tercümanlık (%50 İndirimli)	DİL	35	---	---	TEPEKENT
Moleküler Biyoloji ve Genetik (İngilizce) (Burslu)	SAY	5	359,35282	157.041	TEPEKENT
Moleküler Biyoloji ve Genetik (İngilizce) (%50 İndirimli)	SAY	36	---	---	TEPEKENT
Psikoloji (Burslu)	EA	12	347,59389	132.294	TEPEKENT
Psikoloji (%25 İndirimli)	EA	42	224,60349	1.105.072	TEPEKENT
Psikoloji (Ücretli)	EA	39	---	---	TEPEKENT
Sosyoloji (Burslu)	EA	5	306,65969	306.688	TEPEKENT
Sosyoloji (%50 İndirimli)	EA	10	---	---	TEPEKENT
Türk Dili ve Edebiyatı (Burslu)	SÖZ	4	343,08132	72.768	TEPEKENT
Türk Dili ve Edebiyatı (%50 İndirimli)	SÖZ	20	---	---	TEPEKENT
GÜZEL SANATLAR FAKÜLTESİ					
Program adı	Puan Türü	Kontenjan	Taban Puanı	Taban Başarı Sırası	Yerleşke
Çizgi Film ve Animasyon (Burslu)	SÖZ	3	356,34762	46.646	TEPEKENT
Çizgi Film ve Animasyon (%50 İndirimli)	SÖZ	22	---	---	TEPEKENT
Gastronomi ve Mutfak Sanatları (Burslu)	SÖZ	5	363,99793	35.387	TEPEKENT
Gastronomi ve Mutfak Sanatları (%50 İndirimli)	SÖZ	34	---	---	TEPEKENT
Grafik Tasarımı (Burslu)	EA	6	312,77153	272.438	TEPEKENT
Grafik Tasarımı (%50 İndirimli)	EA	41	---	---	TEPEKENT
İKTİSADİ VE İDARİ BİLİMLER FAKÜLTESİ					
Program adı	Puan Türü	Kontenjan	Taban Puanı	Taban Başarı Sırası	Yerleşke
Finans ve Bankacılık (Burslu)	EA	6	317,99062	245.816	TEPEKENT
Finans ve Bankacılık (%50 İndirimli)	EA	38	---	---	TEPEKENT
Havacılık Yönetimi (Burslu)	EA	8	332,94053	181.381	TEPEKENT
Havacılık Yönetimi (%50 İndirimli)	EA	48	229,21890	1.051.449	TEPEKENT
Havacılık Yönetimi (Ücretli)	EA	3	166,00073	1.491.903	TEPEKENT
İşletme (İngilizce) (Burslu)	EA	4	336,20720	169.463	TEPEKENT
İşletme (İngilizce) (%50 İndirimli)	EA	25	---	---	TEPEKENT
İşletme (Burslu)	EA	7	329,17448	196.237	TEPEKENT
İşletme (%50 İndirimli)	EA	45	---	---	TEPEKENT
İşletme (Ücretli)	EA	2	---	---	TEPEKENT
Lojistik Yönetimi (Burslu)	EA	6	317,11800	250.099	TEPEKENT
Lojistik Yönetimi (%50 İndirimli)	EA	38	---	---	TEPEKENT
Muhasebe ve Finans Yönetimi (Burslu)	EA	4	320,05089	235.893	TEPEKENT
Muhasebe ve Finans Yönetimi (%50 İndirimli)	EA	25	---	---	TEPEKENT
Siyaset Bilimi ve Kamu Yönetimi (Burslu)	EA	4	322,76392	223.509	TEPEKENT
Siyaset Bilimi ve Kamu Yönetimi (%50 İndirimli)	EA	25	---	---	TEPEKENT
Uluslararası İlişkiler (İngilizce) (Burslu)	EA	4	327,91945	201.433	TEPEKENT
Uluslararası İlişkiler (İngilizce) (%50 İndirimli)	EA	30	---	---	TEPEKENT
Uluslararası İlişkiler (Burslu)	EA	4	329,46978	195.103	TEPEKENT
Uluslararası İlişkiler (%50 İndirimli)	EA	25	---	---	TEPEKENT
Uluslararası Ticaret ve Finansman (İngilizce) (Burslu)	EA	4	330,96470	189.149	TEPEKENT
Uluslararası Ticaret ve Finansman (İngilizce) (%50 İndirimli)	EA	30	---	---	TEPEKENT
Yönetim Bilişim Sistemleri (Burslu)	EA	10	345,24021	139.358	TEPEKENT
Yönetim Bilişim Sistemleri (%50 İndirimli)	EA	51	234,57898	988.143	TEPEKENT
Yönetim Bilişim Sistemleri (Ücretli)	EA	8	---	---	TEPEKENT



KARİYERİNE İLK ADIM BURSU BAŞVURU

<https://ilkadim.arel.edu.tr/>

İLETİŞİM FAKÜLTESİ

Program adı	Puan Türü	Kontenjan	Taban Puanı	Taban Başarı Sırası	Yerleşke
Gazetecilik (Burslu)	SÖZ	5	336,52200	89.432	TEPEKENT
Gazetecilik (%50 İndirimli)	SÖZ	15	---	---	TEPEKENT
Görsel İletişim Tasarımı (Burslu)	SÖZ	5	346,18722	65.640	TEPEKENT
Görsel İletişim Tasarımı (%50 İndirimli)	SÖZ	15	178,12078	1.157.646	TEPEKENT
Halkla İlişkiler ve Reklamcılık (Burslu)	SÖZ	5	340,54281	78.989	TEPEKENT
Halkla İlişkiler ve Reklamcılık (%50 İndirimli)	SÖZ	20	---	---	TEPEKENT
Sinema ve Televizyon (Burslu)	SÖZ	5	342,90207	73.183	TEPEKENT
Sinema ve Televizyon (%50 İndirimli)	SÖZ	20	---	---	TEPEKENT
Yeni Medya ve İletişim (Burslu)	SÖZ	4	352,88566	52.522	TEPEKENT
Yeni Medya ve İletişim (%50 İndirimli)	SÖZ	30	---	---	TEPEKENT

MİMARLIK FAKÜLTESİ

Program adı	Puan Türü	Kontenjan	Taban Puanı	Taban Başarı Sırası	Yerleşke
İç Mimarlık (Burslu)	SAY	4	333,25798	210.026	TEPEKENT
İç Mimarlık (%50 İndirimli)	SAY	23	242,12260	673.149	TEPEKENT
İç Mimarlık (Ücretli)	SAY	6	225,20060	870.376	TEPEKENT
Mimarlık (Burslu)	SAY	5	357,26197	160.715	TEPEKENT
Mimarlık (%50 İndirimli)	SAY	15	---	---	TEPEKENT

MÜHENDİSLİK FAKÜLTESİ

Program adı	Puan Türü	Kontenjan	Taban Puanı	Taban Başarı Sırası	Yerleşke
Bilgisayar Mühendisliği (Burslu)	SAY	9	380,79298	123.911	TEPEKENT
Bilgisayar Mühendisliği (%50 İndirimli)	SAY	55	---	---	TEPEKENT
Bilgisayar Mühendisliği (İngilizce) (Burslu)	SAY	9	396,42890	103.260	TEPEKENT
Bilgisayar Mühendisliği (İngilizce) (%50 İndirimli)	SAY	59	---	---	TEPEKENT
Biyomedikal Mühendisliği (Burslu)	SAY	5	350,93534	172.516	TEPEKENT
Biyomedikal Mühendisliği (%50 İndirimli)	SAY	10	---	---	TEPEKENT
Elektrik-Elektronik Mühendisliği (Burslu)	SAY	5	384,95777	118.224	TEPEKENT
Elektrik-Elektronik Mühendisliği (%50 İndirimli)	SAY	15	---	---	TEPEKENT
Elektrik-Elektronik Mühendisliği (İngilizce) (Burslu)	SAY	5	394,11419	106.199	TEPEKENT
Elektrik-Elektronik Mühendisliği (İngilizce) (%50 İndirimli)	SAY	15	---	---	TEPEKENT
Endüstri Mühendisliği (İngilizce) (Burslu)	SAY	5	401,70933	96.852	TEPEKENT
Endüstri Mühendisliği (İngilizce) (%50 İndirimli)	SAY	15	---	---	TEPEKENT
İnşaat Mühendisliği (Burslu)	SAY	5	341,51891	191.425	TEPEKENT
İnşaat Mühendisliği (%50 İndirimli)	SAY	15	---	---	TEPEKENT
Makine Mühendisliği (Burslu)	SAY	5	379,88556	125.145	TEPEKENT
Makine Mühendisliği (%50 İndirimli)	SAY	10	---	---	TEPEKENT
Yazılım Mühendisliği (Burslu)	SAY	4	395,21016	104.785	TEPEKENT
Yazılım Mühendisliği (%50 İndirimli)	SAY	30	---	---	TEPEKENT

SAĞLIK BİLİMLERİ FAKÜLTESİ

Program adı	Puan Türü	Kontenjan	Taban Puanı	Taban Başarı Sırası	Yerleşke
Beslenme ve Diyetetik (Burslu)	SAY	4	330,12774	217.473	CEVİZLİBAĞ
Beslenme ve Diyetetik (%50 İndirimli)	SAY	28	227,01521	847.781	CEVİZLİBAĞ
Beslenme ve Diyetetik (Ücretli)	SAY	3	---	---	CEVİZLİBAĞ
Çocuk Gelişimi (Burslu)	EA	4	320,31573	234.676	CEVİZLİBAĞ
Çocuk Gelişimi (%50 İndirimli)	EA	23	183,62228	1.457.451	CEVİZLİBAĞ
Çocuk Gelişimi (Ücretli)	EA	2	200,20965	1.352.452	CEVİZLİBAĞ
Fizyoterapi ve Rehabilitasyon (Burslu)	SAY	5	320,37545	243.205	CEVİZLİBAĞ
Fizyoterapi ve Rehabilitasyon (%50 İndirimli)	SAY	31	215,76399	986.618	CEVİZLİBAĞ
Fizyoterapi ve Rehabilitasyon (Ücretli)	SAY	3	214,63622	999.990	CEVİZLİBAĞ
Hemsirelik (Burslu)	SAY	15	357,67917	159.981	CEVİZLİBAĞ
Hemsirelik (%25 İndirimli)	SAY	65	252,30763	576.488	CEVİZLİBAĞ
Hemsirelik (Ücretli)	SAY	30	234,72852	755.137	CEVİZLİBAĞ
Sağlık Yönetimi (Burslu)	EA	5	311,24353	280.790	CEVİZLİBAĞ
Sağlık Yönetimi (%50 İndirimli)	EA	18	---	---	CEVİZLİBAĞ
Sosyal Hizmet (Burslu)	EA	5	305,79550	311.726	CEVİZLİBAĞ
Sosyal Hizmet (%50 İndirimli)	EA	10	---	---	CEVİZLİBAĞ

2025 TABAN PUAN, BAŞARI SIRALAMALARI VE KONTENJAN

MESLEK YÜKSEKOKULU					
Program adı	Puan Türü	Kontenjan	Taban Puanı	Taban Başarı Sırası	Yerleşke
Ağız ve Diş Sağlığı (Burslu)	TYT	10	330,61658	540.034	CEVİZLİBAĞ
Ağız ve Diş Sağlığı (%25 İndirimli)	TYT	56	218,68739	1.991.123	CEVİZLİBAĞ
Ağız ve Diş Sağlığı (Ücretli)	TYT	8	204,13676	2.164.092	CEVİZLİBAĞ
Anestezi (Burslu)	TYT	10	343,45237	441.606	CEVİZLİBAĞ
Anestezi (%25 İndirimli)	TYT	20	271,62644	1.227.908	CEVİZLİBAĞ
Anestezi (Ücretli)	TYT	48	224,78453	1.908.048	CEVİZLİBAĞ
Aşçılık (Burslu)	TYT	4	327,79062	564.086	TEPEKENT
Aşçılık (%50 İndirimli)	TYT	30	224,16564	1.916.487	TEPEKENT
Bankacılık ve Sigortacılık (Burslu)	TYT	7	318,59783	648.592	TEPEKENT
Bankacılık ve Sigortacılık (%50 İndirimli)	TYT	42	202,12928	2.183.894	TEPEKENT
Bilgisayar Destekli Tasarım ve Animasyon (Burslu)	TYT	7	329,17758	552.251	TEPEKENT
Bilgisayar Destekli Tasarım ve Animasyon (%50 İndirimli)	TYT	42	---	---	TEPEKENT
Bilgisayar Programcılığı (Burslu)	TYT	15	353,28222	377.331	TEPEKENT
Bilgisayar Programcılığı (%25 İndirimli)	TYT	64	221,93171	1.947.327	TEPEKENT
Bilgisayar Programcılığı (Ücretli)	TYT	30	---	---	TEPEKENT
Biyomedikal Cihaz Teknolojisi (Burslu)	TYT	4	310,54325	731.208	TEPEKENT
Biyomedikal Cihaz Teknolojisi (%50 İndirimli)	TYT	30	---	---	TEPEKENT
Cnc Programlama Ve Operatörlüğü (Burslu)	TYT	7	314,22838	692.287	TEPEKENT
Cnc Programlama Ve Operatörlüğü (%50 İndirimli)	TYT	42	---	---	TEPEKENT
Çocuk Gelişimi (Burslu)	TYT	7	313,64267	698.488	CEVİZLİBAĞ
Çocuk Gelişimi (%50 İndirimli)	TYT	40	202,56173	2.179.765	CEVİZLİBAĞ
Çocuk Gelişimi (Ücretli)	TYT	2	---	---	CEVİZLİBAĞ
Dış Ticaret (Burslu)	TYT	7	319,67035	638.423	TEPEKENT
Dış Ticaret (%50 İndirimli)	TYT	37	194,20607	2.247.006	TEPEKENT
Dış Ticaret (Ücretli)	TYT	5	---	---	TEPEKENT
Dış Protez Teknolojisi (Burslu)	TYT	10	342,33505	449.690	CEVİZLİBAĞ
Dış Protez Teknolojisi (%25 İndirimli)	TYT	40	260,17450	1.393.752	CEVİZLİBAĞ
Dış Protez Teknolojisi (Ücretli)	TYT	19	238,45331	1.712.271	CEVİZLİBAĞ
Eczane Hizmetleri (Burslu)	TYT	5	319,44235	640.585	CEVİZLİBAĞ
Eczane Hizmetleri (%50 İndirimli)	TYT	34	232,71671	1.795.889	CEVİZLİBAĞ
Elektrik Enerjisi Üretim, İletim Ve Dağıtımı (Burslu)	TYT	7	321,35632	622.465	TEPEKENT
Elektrik Enerjisi Üretim, İletim Ve Dağıtımı (%50 İndirimli)	TYT	42	---	---	TEPEKENT
Elektronik Teknolojisi (Burslu)	TYT	6	324,62450	592.114	TEPEKENT
Elektronik Teknolojisi (%50 İndirimli)	TYT	38	---	---	TEPEKENT
Fizyoterapi (Burslu)	TYT	10	323,40521	603.333	CEVİZLİBAĞ
Fizyoterapi (%25 İndirimli)	TYT	53	---	---	CEVİZLİBAĞ
Fizyoterapi (Ücretli)	TYT	15	200,41753	2.199.537	CEVİZLİBAĞ
Grafik Tasarımı (Burslu)	TYT	12	321,57255	620.447	TEPEKENT
Grafik Tasarımı (%50 İndirimli)	TYT	71	---	---	TEPEKENT
Grafik Tasarımı (Ücretli)	TYT	5	---	---	TEPEKENT



KARİYERİNE İLK ADIM BURSUSU BAŞVURU

<https://ilkadim.arel.edu.tr/>

Program adı	Puan Türü	Kontenjan	Taban Puanı	Taban Başarı Sırası	Yerleşke
İlk ve Acil Yardım (Burslu)	TYT	10	340,53747	462.693	CEVİZLİBAĞ
İlk ve Acil Yardım (%25 İndirimli)	TYT	21	282,16048	1.080.323	CEVİZLİBAĞ
İlk ve Acil Yardım (Ücretli)	TYT	47	234,52284	1.769.619	CEVİZLİBAĞ
İmalat Yürütme Sistemleri Operatörlüğü (Burslu)	TYT	4	255,68070	1.459.388	TEPEKENT
İmalat Yürütme Sistemleri Operatörlüğü (%50 İndirimli)	TYT	25	---	---	TEPEKENT
İnsan Kaynakları Yönetimi (Burslu)	TYT	5	314,15976	693.032	TEPEKENT
İnsan Kaynakları Yönetimi (%50 İndirimli)	TYT	34	---	---	TEPEKENT
İş Sağlığı ve Güvenliği (Burslu)	TYT	5	315,08746	683.579	TEPEKENT
İş Sağlığı ve Güvenliği (%50 İndirimli)	TYT	34	198,09069	2.219.054	TEPEKENT
İşletme Yönetimi (Burslu)	TYT	5	319,18648	642.985	TEPEKENT
İşletme Yönetimi (%50 İndirimli)	TYT	34	---	---	TEPEKENT
Karbon Yönetimi Teknikerliği (Burslu)	TYT	4	295,35312	908.205	TEPEKENT
Karbon Yönetimi Teknikerliği (%50 İndirimli)	TYT	30	---	---	TEPEKENT
Kurumsal Bilişim Uzmanlığı (Burslu)	TYT	4	325,74495	582.053	TEPEKENT
Kurumsal Bilişim Uzmanlığı (%50 İndirimli)	TYT	25	---	---	TEPEKENT
Lojistik (Burslu)	TYT	7	316,75913	666.664	TEPEKENT
Lojistik (%50 İndirimli)	TYT	42	---	---	TEPEKENT
Mahkeme Büro Hizmetleri (Burslu)	TYT	5	313,42047	700.800	TEPEKENT
Mahkeme Büro Hizmetleri (%50 İndirimli)	TYT	29	200,12153	2.202.194	TEPEKENT
Mahkeme Büro Hizmetleri (Ücretli)	TYT	5	170,70710	2.308.224	TEPEKENT
Mekatronik (Burslu)	TYT	8	333,97722	512.537	TEPEKENT
Mekatronik (%50 İndirimli)	TYT	49	---	---	TEPEKENT
Mekatronik (Ücretli)	TYT	2	---	---	TEPEKENT
Mimari Restorasyon (Burslu)	TYT	4	318,19720	652.539	TEPEKENT
Mimari Restorasyon (%50 İndirimli)	TYT	30	---	---	TEPEKENT
Moda Tasarımı (Burslu)	TYT	4	316,75072	666.749	TEPEKENT
Moda Tasarımı (%50 İndirimli)	TYT	25	196,14275	2.233.981	TEPEKENT
Muhasebe ve Vergi Uygulamaları (Burslu)	TYT	7	316,68447	667.431	TEPEKENT
Muhasebe ve Vergi Uygulamaları (%50 İndirimli)	TYT	42	200,36545	2.200.002	TEPEKENT
Optisyenlik (Burslu)	TYT	10	321,60833	620.073	CEVİZLİBAĞ
Optisyenlik (%25 İndirimli)	TYT	54	---	---	CEVİZLİBAĞ
Optisyenlik (Ücretli)	TYT	10	---	---	CEVİZLİBAĞ
Oyun Geliştirme Ve Programlama (Burslu)	TYT	4	329,83284	546.657	TEPEKENT
Oyun Geliştirme Ve Programlama (%50 İndirimli)	TYT	25	---	---	TEPEKENT
Sivil Hava Ulaştırma İşletmeciliği (Burslu)	TYT	7	331,97828	528.742	TEPEKENT
Sivil Hava Ulaştırma İşletmeciliği (%50 İndirimli)	TYT	42	254,96081	1.470.041	TEPEKENT
Sivil Havacılık Kabin Hizmetleri (Burslu)	TYT	14	338,76121	475.870	TEPEKENT
Sivil Havacılık Kabin Hizmetleri (%50 İndirimli)	TYT	68	263,29975	1.347.968	TEPEKENT

2025 TABAN PUAN, BAŞARI SIRALAMALARI VE KONTENJAN

Program adı	Puan Türü	Kontenjan	Taban Puanı	Taban Başarı Sırası	Yerleşke
Sivil Havacılık Kabin Hizmetleri (Ücretli)	TYT	16	219,89698	1.974.994	TEPEKENT
Su Ve Atık Yönetimi Teknikerliği (Burslu)	TYT	4	268,31760	1.275.421	TEPEKENT
Su Ve Atık Yönetimi Teknikerliği (%50 İndirimli)	TYT	30	---	---	TEPEKENT
Tıbbi Dokümantasyon ve Sekreterlik (Burslu)	TYT	7	332,46448	524.701	CEVİZLİBAĞ
Tıbbi Dokümantasyon ve Sekreterlik (%50 İndirimli)	TYT	39	245,41679	1.610.111	CEVİZLİBAĞ
Tıbbi Dokümantasyon ve Sekreterlik (Ücretli)	TYT	8	183,76676	2.292.390	CEVİZLİBAĞ
Tıbbi Görüntüleme Teknikleri (Burslu)	TYT	10	336,41182	493.616	CEVİZLİBAĞ
Tıbbi Görüntüleme Teknikleri (%50 İndirimli)	TYT	62	259,31776	1.406.187	CEVİZLİBAĞ
Tıbbi Görüntüleme Teknikleri (Ücretli)	TYT	6	194,82627	2.242.913	CEVİZLİBAĞ
Tıbbi Laboratuvar Teknikleri (Burslu)	TYT	10	329,13159	552.673	CEVİZLİBAĞ
Tıbbi Laboratuvar Teknikleri (%50 İndirimli)	TYT	52	243,23126	1.642.223	CEVİZLİBAĞ
Tıbbi Laboratuvar Teknikleri (Ücretli)	TYT	7	---	---	CEVİZLİBAĞ
Tıbbi Veri İşleme Teknikerliği (Burslu)	TYT	4	326,65956	573.991	CEVİZLİBAĞ
Tıbbi Veri İşleme Teknikerliği (%50 İndirimli)	TYT	25	---	---	CEVİZLİBAĞ
Turist Rehberliği (Burslu)	TYT	4	329,95985	545.587	TEPEKENT
Turist Rehberliği (%50 İndirimli)	TYT	25	---	---	TEPEKENT
Uçak Teknolojisi (Burslu)	TYT	13	362,23734	325.958	TEPEKENT
Uçak Teknolojisi (%25 İndirimli)	TYT	64	262,29307	1.362.553	TEPEKENT
Uçak Teknolojisi (Ücretli)	TYT	18	247,12583	1.585.019	TEPEKENT
Yapı Tesisat Teknolojisi (Burslu)	TYT	7	290,20783	973.434	TEPEKENT
Yapı Tesisat Teknolojisi (%50 İndirimli)	TYT	42	---	---	TEPEKENT
Yaşlı Bakımı (Burslu)	TYT	4	305,1709	790.870	CEVİZLİBAĞ
Yaşlı Bakımı (%50 İndirimli)	TYT	30	---	---	CEVİZLİBAĞ

*Tablo bilgilendirme amaçlı hazırlanmış olup, ÖSYM Kılavuzundan kontrol ediniz.

**Bir önceki yıl kontenjanı dolmayan bölümlerin puanı, (---) olarak gösterilmiştir.



KARİYERİNE İLK ADIM BURSU BAŞVURU

<https://ilkadim.arel.edu.tr/>

1990

Arel Anaokulu, İlkokulu, Ortaokulu ve Anadolu Lisesi eğitim-öğretime başladı.

1994

Arel Eğitim Kurumları ilk mezunlarını verdi.

2007 - 2008

Kemal Gözükara liderliğinde ve 'nitelikli eğitim kadrosu ile araştırmacı, yenilikçi, yaratıcı, özgürlükçü bireyler yetiştirme hedefiyle' Küçükçekmece-Sefaköy Yerleşkesinde T.C. İstanbul Arel Üniversitesi kuruldu.

2009

Büyükçekmece-Tepeent Kemal Gözükara Yerleşkesi açıldı.

2013

Yükseköğretim Kurumu onaylı "Mükemmeliyet Belgesi" alındı.

dünden bugüne

**AREL
ÜNİVERSİTESİ**

2018

"ISO:9001:2015 Kalite Belgelendirmesi" çalışmaları başlatıldı. Özgür Gözükara, Mütevelli Heyet Başkanlığı bayrağını Kurucu/Onursal Başkan Kemal Gözükara'dan devraldı.

2019

Cevizlibağ Sağlık Yerleşkesi kuruldu.

2020

Öğrenci odaklı yaklaşım ile Öğrenci Rektör Danışmanları görevlerine başladı.

2021 - 2022

Kemal GözükaraYerleşkesinde Teknoloji Merkezi (ArelTech) kuruldu. 2021-22 Akademik Yılı Mezuniyet Töreni ile Ülkemizde Öğrencilere ilk NFT Diploma verildi.

2023

Yükseköğretim Kalite Kurulu (YÖKAK) tarafından "Kurumsal Akreditasyon Programı" kapsamında Üniversitemiz akredite edilmiştir.

2024

TEKNOFEST 2024 Adana Yarışmasında Üniversitemiz Takımı 'Merkutech' Şampiyonlar Ligi Şampiyonu oldu.

Türkiye'nin ilk 5 yıldızlı teknoloji ve araştırma merkezi ArelTEKMER açıldı.

2025

2209-A Öğrenci Araştırma Projeleri kapsamında 43 Öğrenci Projemiz TÜBİTAK'tan destek aldı.



T.C. İSTANBUL AREL ÜNİVERSİTESİ

KEMAL GÖZÜKARA YERLEŞKESİ

Türkoba Mahallesi, Erguvan Sokak, No: 26/K
34537 Tepeent-Büyükçekmece / İstanbul

CEVİZLİBAĞ YERLEŞKESİ

Merkez Efendi Mahallesi, Londra Asfaltı No: 1/3
34015 Cevizlibağ-Zeytinburnu / İstanbul

HAZIRLIK SINIFI - LİSANSÜSTÜ EĞİTİM ENSTİTÜSÜ

Halkalı Cad. No: 62 Kat: 1-2-3.
34295 Sefaköy-Küçükçekmece / İstanbul

0850 850 27 35 | www.arel.edu.tr | arel@arel.edu.tr

TEMMUZ 2025